

Лабораторне дослідження

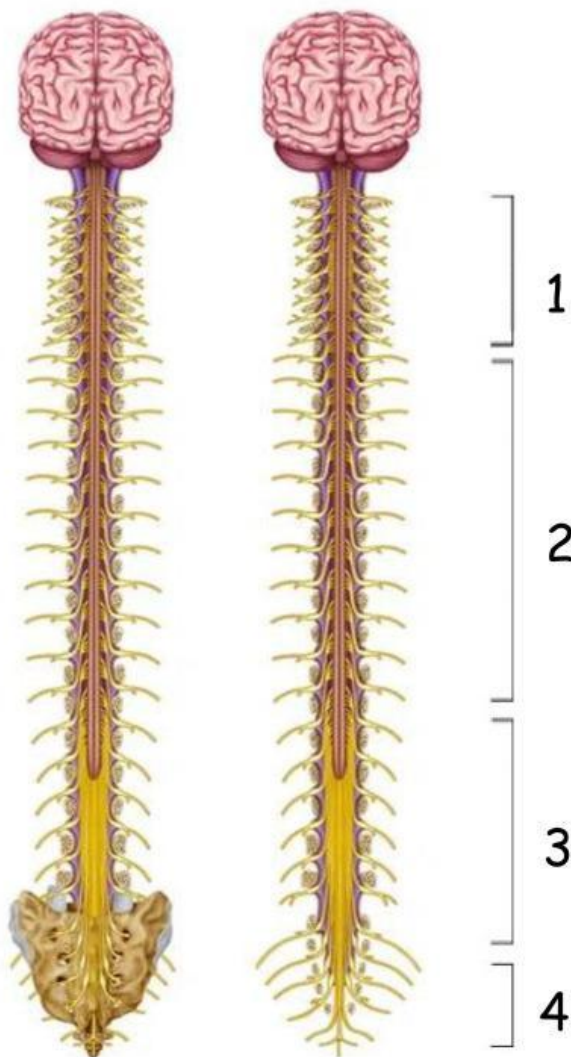
Тема. Вивчення будови спинного мозку людини.

Мета: вивчення будови спинного мозку людини.

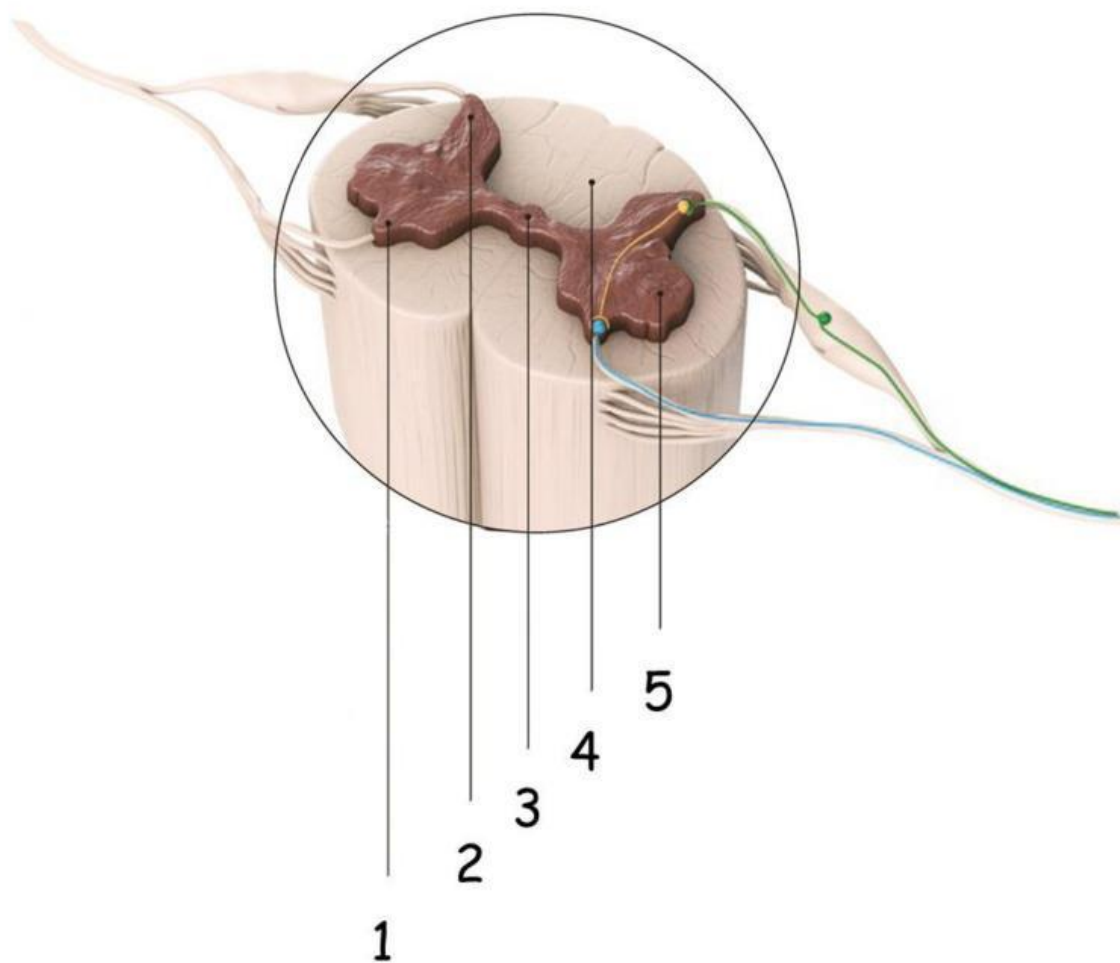
Обладнання: зображення спинного мозку людини.

Хід роботи

1. Розгляньте зображення спинного мозку.
2. Підпишіть відділи, у які об'єднанні сегменти:



3. Позначте на рисунку структури спинного мозку:



Висновок. Дайте відповіді на питання.

1. Які функції спинного мозку?

2. Які потовщення спинного мозку Вам відомі та їхня функція?