

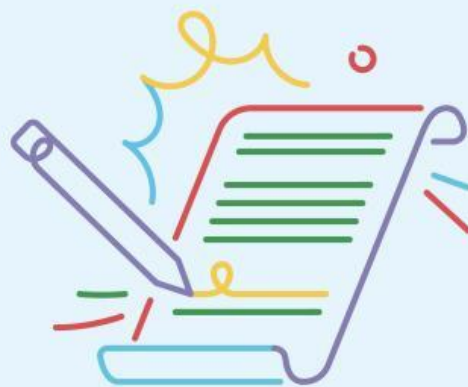


SMA Negeri 1 Kalabahi



# LKPD

## SISTEM PEMBAYARAN



Disusun Oleh:  
Kusmadi Muhamad, SE  
Kelas X



# SISTEM PEMBAYARAN

## Tujuan Pembelajaran

*Mampu mendeskripsikan dan menyajikan tentang sistem dan alat pembayaran dalam perekonomian Indonesia dengan sistematis dan tepat.*

## Indikator Capaian Pembelajaran

- 1. Mampu menjelaskan pengertian sistem pembayaran*
- 2. Mampu menjelaskan peran BI dalam sistem Pembayaran*

## Petunjuk Penggunaan LKPD

- 1. Berdoa sebelum memulai mengerjakan LKPD*
- 2. Persiapkan alat dan bahan yang dibutuhkan*
- 3. Bacalah secara cermat dan seksama setiap panduan yang ada di LKPD*
- 4. Selesaikan tugas-tugas dengan tepat, baik dan benar*
- 5. Tanyakan kepada guru apabila mengalami kesulitan*





# LKPD

## SISTEM PEMBAYARAN

**Silahkan simak Video di bawah ini**

Video Pembelajaran tentang **Sistem Pembayaran tunai dan non tunai serta permasalahan sistem pembayaran** untuk menambah pemahaman maka bisa klik barcode disamping



Scan Me

**Kerjakan Pertanyaan-pertanyaan di bawah ini**

1. Jelaskan pengertian Sistem Pembayaran sesuai konsep

2. Berdasarkan jenisnya Sistem Pembayaran dibedakan menjadi 2, yaitu :

a. Berdasarkan gambar di bawah, isilah keterangan gambar tersebut pada kolom tersebut!

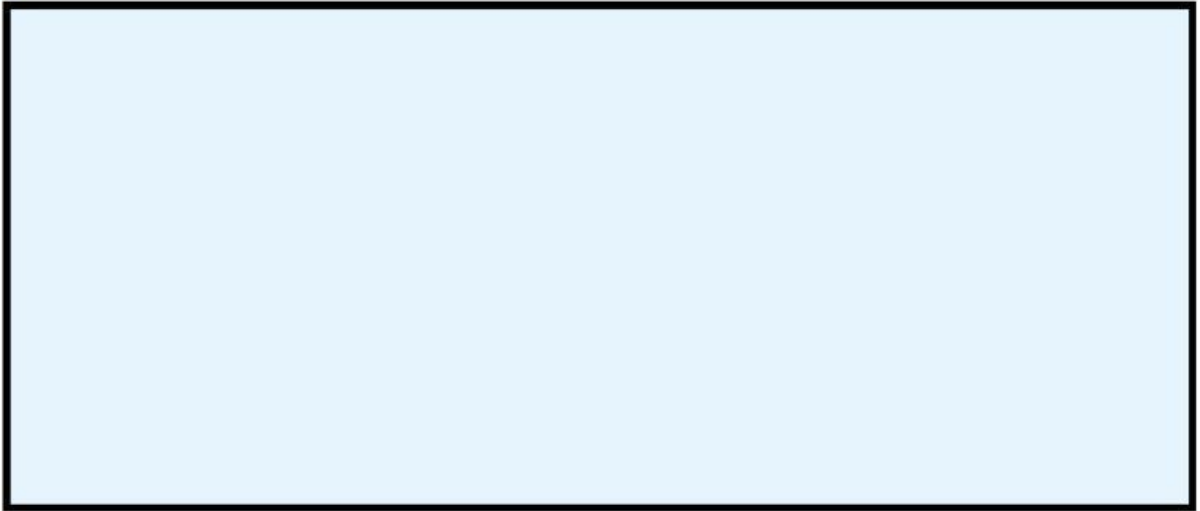


Gambar A



Gambar B

b. Apa perbedaan dari kedua photo tersebut dalam konteks sistem pembayaran



3. Tentukan peran Bank Indonesia dalam sistem pembayaran yang cocok dengan keterangan di sisi kanan berikut ini !

**Regulator**

Pemberian ijin kepada pihak penyelenggara sistem pembayaran

**Perijinan**

Memfasilitasi pengembangan sistem pembayaran oleh industri

**Pengawasan**

Membuat peraturan untuk kelancaran sistem pembayaran

**Fasilitator**

Menyediakan layanan BI-RTGS, BI-SSSS dan SKNBI

**Operator**

Mengawasi penyelenggaraan sistem pembayaran

**4. Scanlah baroce di bawah ini !**

Scan Me



Berdasarkan berita yang ada dalam barcode tersebut, tuliskan permasalahan dan solusi terkait dengan berita tersebut

A large, empty rectangular box with a light blue background and a black border, intended for students to write their answers.

**5. Simaklah video tentang Penyelenggaraan Sistem Pembayaran Nontunai oleh Bank Indonesia di bawah ini !**

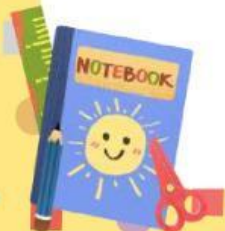


SCAN ME

Atau

6. Setelah kalian menyimak video di atas, diskusikan dengan kelompok kalian Penyelenggaraan Sistem Pembayaran Nontunai Bank Indonesia ini !

	BI-RTGS	BI-SSSS	SKNBI
Berikan Kepanjangannya dan Uraikan pengertiannya			
Siapa Pesertanya			







## 7. Temukan Kata Yang benar

T	U	N	A	i
X	A	B	I	E
M	N	Z	P	B
A	G	S	U	I
I	A	L	A	T

Temukan 3 kata yang sesuai  
pada pembelajaran kita  
tentang Sistem Pembayaran

## 8. Jawablah dengan merekam suaramu

Alat pembayaran yang sering kamu gunakan

## 9. Tuliskan Jawaban Mu

Dengarkan audio berikut ini dan Tuliskan jawabanmu

## 10. Drag & Drop

Cocokkan pada posisi yang benar



**Non Tunai**



**Non Tunai**



**Tunai**





**8. Buatlah Kesimpulan apa saja yang telah dipelajari pada materi Sistem Pembayaran**

**Terima Kasih**

**Selamat Bekerja**

