



PROYECTO: 4

ACTIVIDADES – SEMANA 3

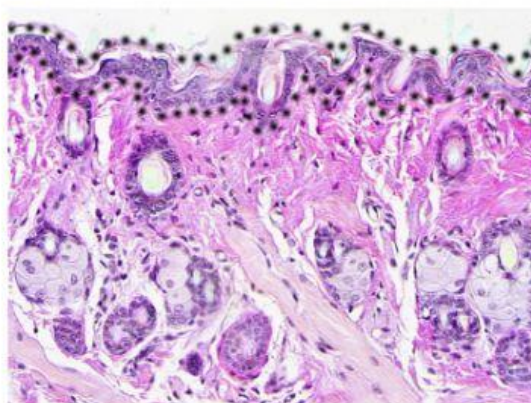
9 EGB

Cree en ti mismo y en lo que eres. Se consciente de que hay algo en tu interior que es más grande que cualquier obstáculo.

DESTREZA A TRABAJAR: CN.4.1.5. Diseñar y ejecutar una indagación experimental y explicar las clases de tejidos animales y vegetales, diferenciándolos por sus características, funciones y ubicación.

ACTIVIDAD 1

Observa las imágenes de los tejidos animales y luego responde cliqueando sobre el tejido al cual corresponda.



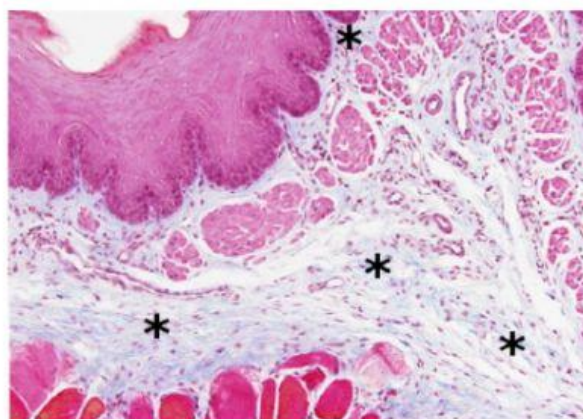
¿Qué tejido engloban los puntos negros?

Tejido epitelial

Tejido conectivo

Tejido muscular

Tejido glandular



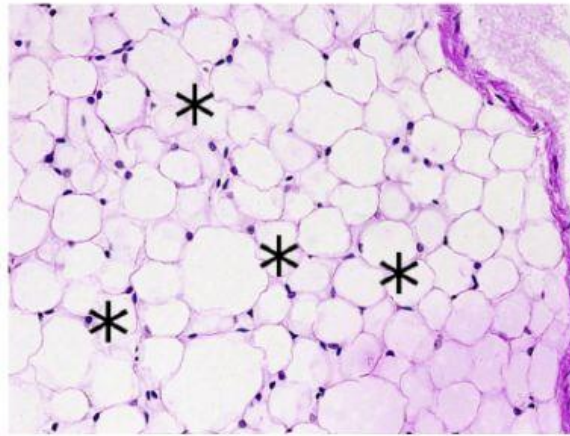
¿Qué tejido señalan los asteriscos?

Tejido epitelial

Tejido conectivo

Tejido muscular

Tejido adiposo



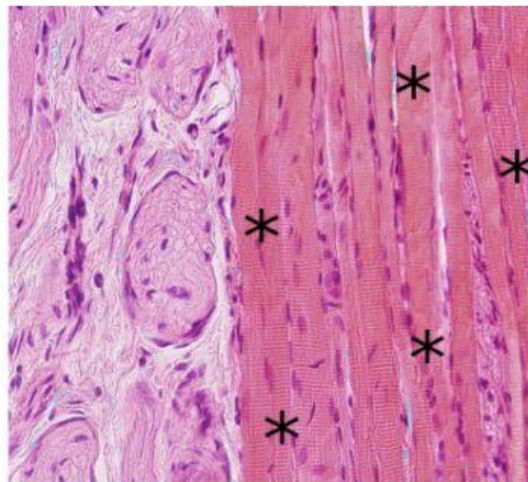
¿Qué tejido señalan los asteriscos?

Tejido muscular

Tejido óseo

Tejido cartilaginoso

Tejido adiposo



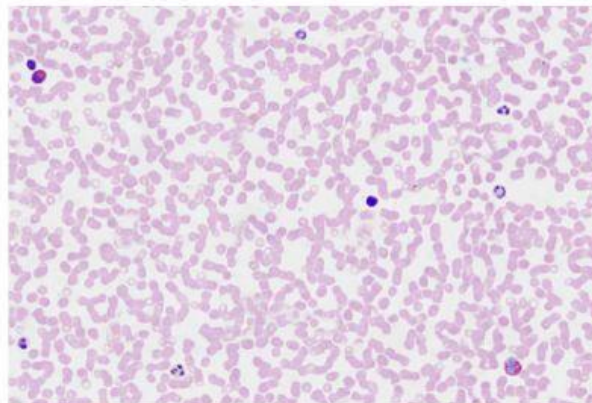
¿Qué tejido señalan los asteriscos?

Tejido conectivo

Tejido muscular

Tejido cartilaginoso

Tejido epitelial



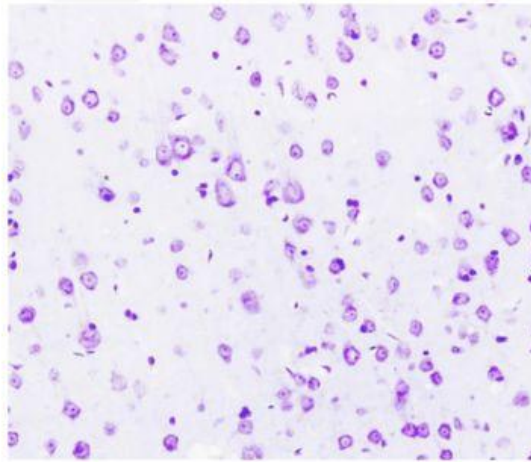
¿Qué tejido es éste?

Tejido conectivo denso

Tejido nervioso

Tejido glandular

Sangre



¿Qué tejido es éste?

Tejido conectivo denso

Tejido nervioso

Tejido conectivo laxo

Tejido sanguíneo

ELABORADO	REVISADO	APROBADO
DOCENTE: Lic. Rommel Gómez	COORDINADOR DE ÁREA CIENTÍFICA: Lic. Rommel Gómez	VICERRECTOR(e): Ing. Ignacio Paucar
Firma:	Firma:	Firma:
Fecha: 23-02-2021	Fecha: 23-02-2021	Fecha: 23-02-2021

FIRMA DEL ESTUDIANTE

FIRMA DEL REPRESENTANTE
