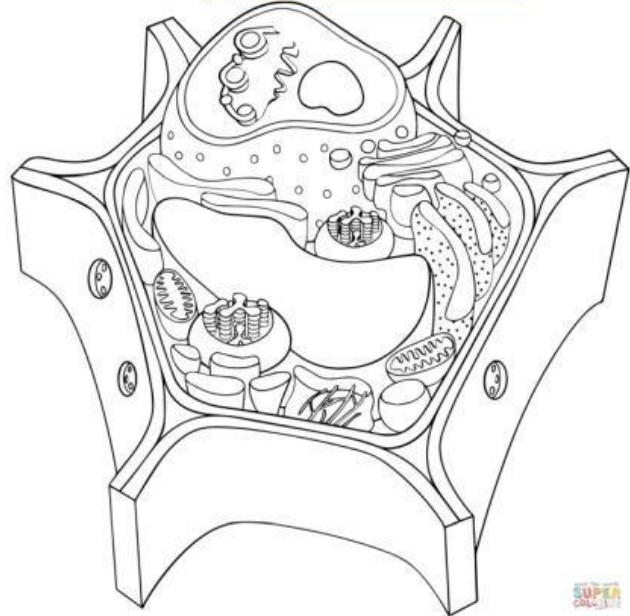
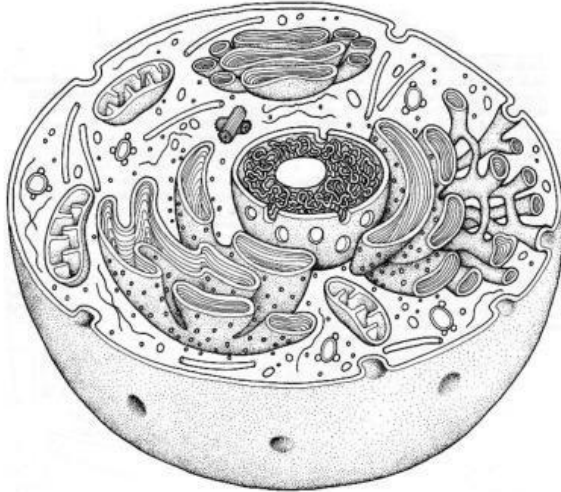


Nombre Completo:

I serie: Instrucciones: Identifica a que célula pertenece y las partes de cada una.



II serie: Une cada organelo con su función.

Mitocondria
Vacuola
Ribosoma
Retículo endoplasmático
Lisosoma
Núcleo

Sintetiza Proteínas
Contiene el material genético celular.
Participa en la digestión celular.
Comunica el núcleo con el exterior de la célula.
Ayuda a que las plantas permanezcan erguidas.
Produce la energía que requiere la célula.

III. Serie: Seleccione la respuesta correcta:

¿Qué es la fotosíntesis?

Principal diferencia entre la membrana celular y la pared celular:

Principal diferencia entre Ribosoma y mitocondria: