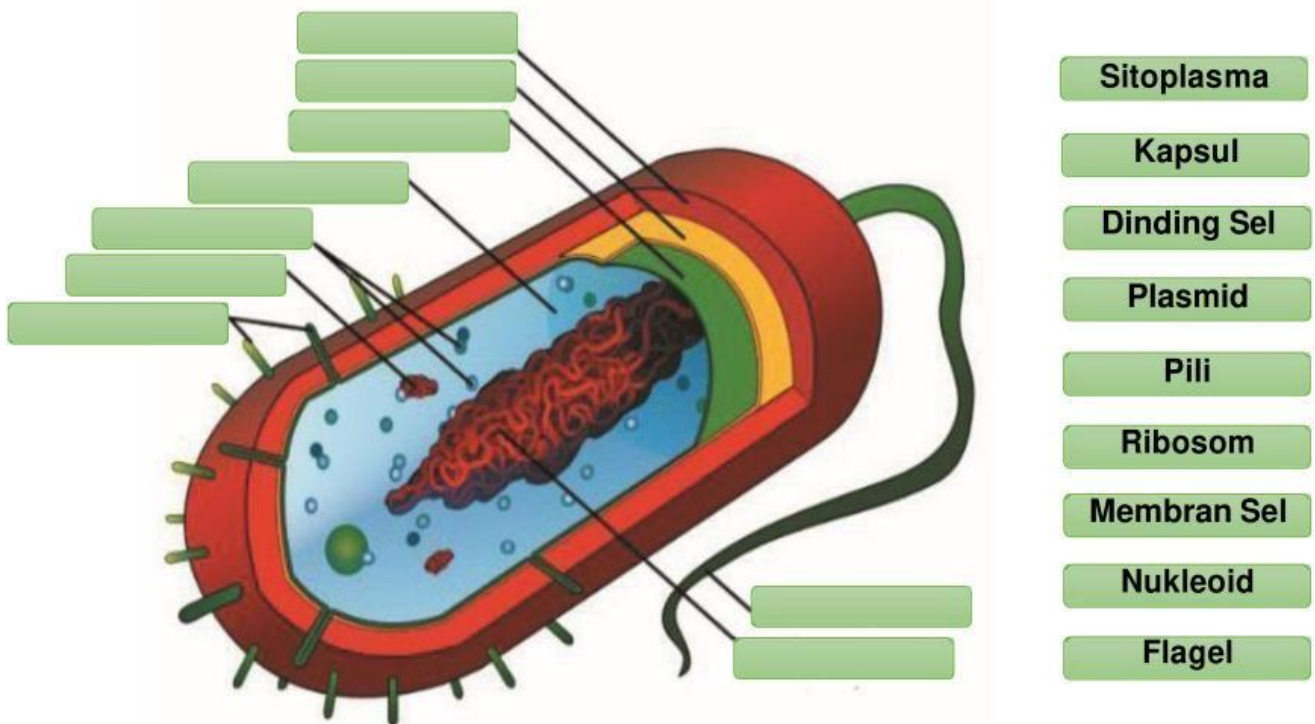


LEMBAR KERJA PESERTA DIDIK (LKPD)  
BIOLOGI KELAS X KINGDOM MONERA  
MA WAHID HASYIM JEPARA

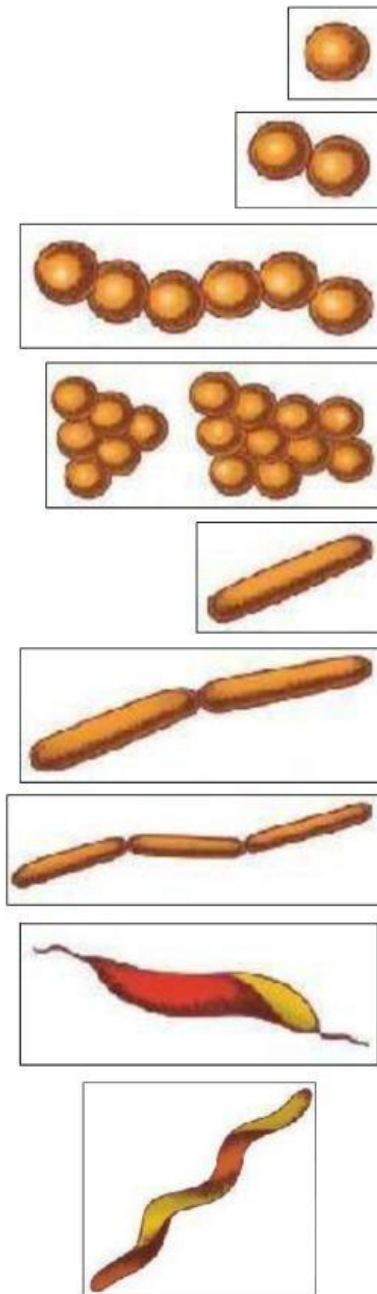
NAMA :

KELAS :

A. Lengkapilah struktur sel bakteri di bawah ini dengan meletakkan daftar nama bagian yang sesuai dengan yang ditunjukkan panah! (*drag and drop*)



B. Pasangkanlah gambar sel bakteri berikut dengan nama bentuknya yang di sebelah kanan dengan menarik garis dari sisi sebelah kiri ke arah nama bentuk yang sesuai!  
(join with arrows)



Diplobasil

Spirillum

Spiroseta

Streptobasil

Monobasil

Monokokus

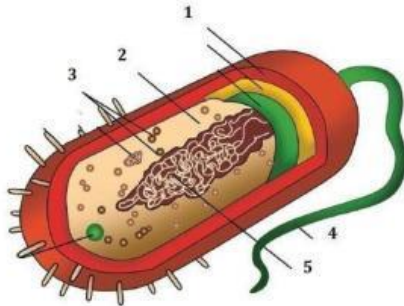
Streptokokus

Diplokokus

Stafilokokus

**C. Jawablah pertanyaan-pertanyaan di bawah ini dengan memilih satu jawaban yang benar! (*multiple choice*)**

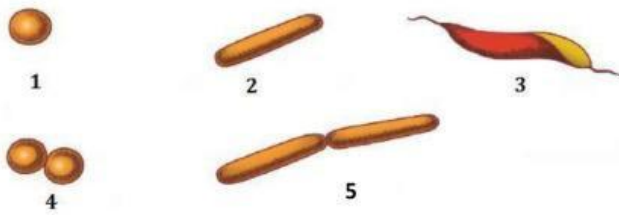
1. Perhatikan struktur sel bakteri berikut ini.



Bagian yang berfungsi sebagai alat gerak ditunjukkan oleh nomor ....

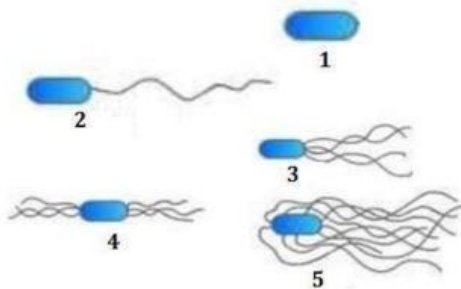
- A. 1
  - B. 2
  - C. 3
  - D. 4
  - E. 5
2. Pada bakteri terdapat DNA nonkromosom yang berbentuk sirkuler dan berukuran lebih kecil dibandingkan dengan DNA kromosom. Mempunyai kemampuan bereplikasi tanpa kontrol DNA kromosom dan berfungsi menentukan sifat-sifat tertentu, seperti sifat patogen, sifat fertilitas, atau sifat kekebalan terhadap antibiotik. Bagian sel bakteri yang dimaksud adalah ....
- A. Kromosom
  - B. Plasmid
  - C. Ribosom
  - D. Mesosom
  - E. Materi genetik

3. Perhatikan bentuk sel bakteri berikut ini.



Berdasarkan gambar di atas, bakteri yang berbentuk diplobasil ditunjukkan oleh nomor ....

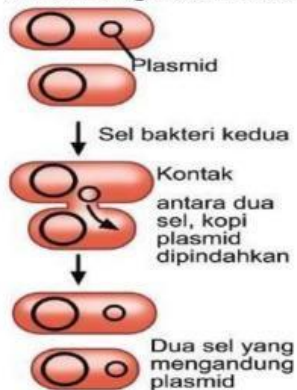
- A. 1
  - B. 2
  - C. 3
  - D. 4
  - E. 5
4. Bakteri yang dinding selnya mengandung lapisan peptidoglikan yang tipis sehingga menyerap warna merah dengan pewarnaan Gram. Bakteri yang dimaksud adalah kelompok ....
- A. Bakteri Gram positif
  - B. Bakteri Gram negatif
  - C. Bakteri Aerob
  - D. Bakteri Anaerob
  - E. Bakteri Fakultatif
5. Perhatikan gambar berikut ini.



Berdasarkan letak dan jumlah flagelnya, bakteri peritrik ditunjukan oleh nomor ....

- A. 1
- B. 2
- C. 3
- D. 4
- E. 5

6. Kelompok bakteri ada yang tidak dapat menyusun zat makanannya sendiri tetapi dengan memanfaatkan organisme lain. Bakteri yang demikian disebut ....
- A. Autotrof
  - B. Heterotrof
  - C. Aerob
  - D. Anaerob
  - E. Fakultatif
7. Bakteri yang menggunakan cahaya matahari sebagai sumber energinya, bakteri ini memiliki pigmen-pigmen fotosintetik, berdasarkan sifat hidupnya bakteri tersebut termasuk ke dalam kelompok ....
- A. Aerob
  - B. Anaerob
  - C. Aerob fakultatif
  - D. Fotoautotrof
  - E. Kemoautotrof
8. Perhatikan gambar cara reproduksi bakteri berikut ini.



Reproduksi bakteri yang ditunjukkan oleh gambar di atas terjadi melalui proses ....

- A. Pembelahan biner
- B. Konjugasi
- C. Transduksi
- D. Transformasi
- E. Peleburan inti



9. Bakteri berikut yang berperan dalam bidang pertanian, dengan cara bersimbiosis dengan akar tumbuhan kacang-kacangan. Bakteri yang dimaksud adalah ....
- A. *Rhizobium leguminosarum*
  - B. *Nitrosomonas*
  - C. *Lactobacillus bulgaricus*
  - D. *Candidatus liberibacter asiaticus*
  - E. *Bacterium papaya*
10. Perhatikan produk makanan berikut ini.



Produk makanan di atas dihasilkan dengan bantuan bakteri ....

- A. *Lactobacillus bulgaricus*
- B. *Acetobacter xylinum*
- C. *Acetobacter aceti*
- D. *Streptococcus cremoris*
- E. *Saccharomyces cereviceae*