

ACTIVIDADES DE REPASO: TEJIDOS VEGETALES.

1. ¿A qué tejidos corresponden las siguientes definiciones?

- a. Poseen células vivas, con paredes algo engrosadas, ofrece sostén en órganos en crecimiento.
- b. Células muertas, paredes muy gruesas, originado por el felógeno.
- c. Células vivas formando una capa, protege órganos de crecimiento primario.
- d. Células muertas, paredes muy gruesas, refuerza tejidos conductores.
- e. Células vivas, separadas por placas cribosas, transportan savia elaborada.

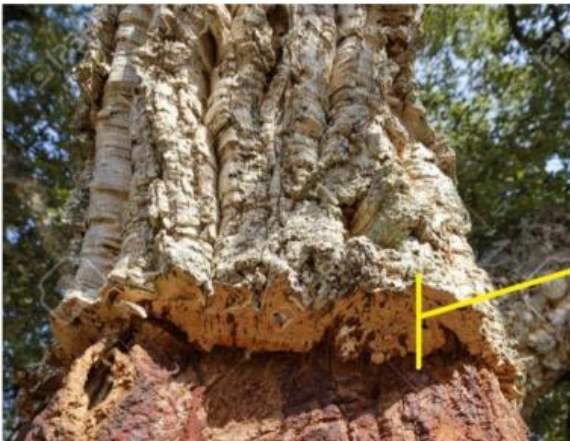
2. Observa las imágenes y nombra las estructuras representadas.



A.



B.



C. (capa señalada)



D.

3. Señala las respuestas correctas (puede haber más de una).

- a. ¿Qué tejido/s podemos encontrar en la raíz?
- b. ¿Qué tejido/s podemos encontrar en una hoja?
- c. ¿Qué tejido/s NO encontraremos en una hierba (planta anual)?
- d. ¿Dónde podemos encontrar parénquima ACUÍFERO?
- e. ¿Dónde podemos encontrar TRICOMAS?
- f. ¿Qué tejidos o estructuras encontramos en un tallo con crecimiento secundario?