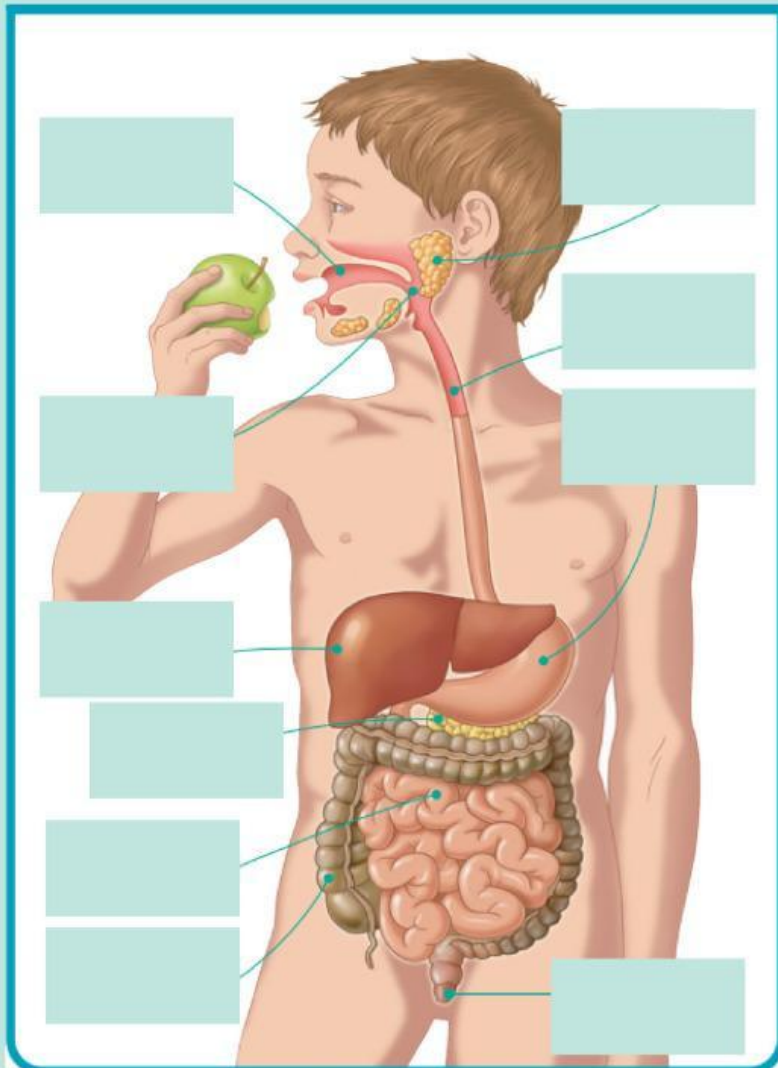


L'APARELL DIGESTIU

 Arrossega cada paraula al seu lloc corresponent de l'aparell digestiu.



GLÀNDULES
SALIVALS

ANUS

INTESTÍ
GROS

FARINGE

BOCA

INTESTÍ
PRIM

PÀNCREES

FETGE

ESÒFAG

ESTÓMAC

 Ordena les oracions següents:

- A l'estómac els aliments es barregen amb els sucg gàstrics i creen el quim.
- L'anús expulsa les restes d'aliment que el nostre cos no necessita.
- Els aliments entren a la boca, on es transformen en el bol alimentari.
- El quim arriba a l'intestí prim i es converteix en el quil.
- El bol alimentari baixa per l'esòfag.
- Els nutrients passen a la sang a través de les vellositats intestinals.
- Les restes dels aliments que no s'han digerit passen a l'intestí gros.



Relaciona cada fase del procés digestiu amb la seva funció

INGESTIÓ

És el pas dels nutrients de l'aparell digestiu a la sang.

DIGESTIÓ

L'eliminació dels aliments del nostre cos que no s'han pogut digerir.

ABSORCIÓ

Moment en què introduïm els aliments a la boca.

DEFECACIÓ

És la descomposició dels aliments per obtenir nutrients