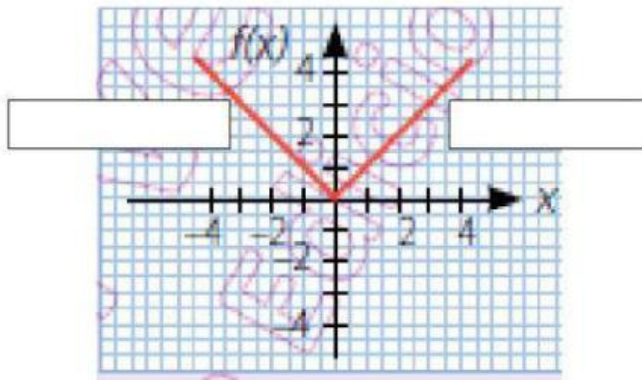


TALLER DE MATEMÁTICAS MONOTINIA, DOMINIO Y RANGO DE UNA FUNCIÓN

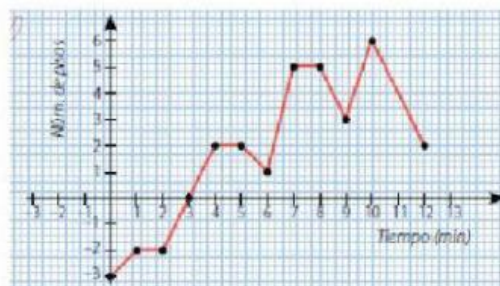
1. DETERMINE LOS INTERVALOS EN LOS QUE LA FUNCION ES CRECIENTE Y DECRECIENTE

$(-\infty, 0)$

$(0, +\infty)$



2. ESTA ES LA REPRESENTACIÓN GRÁFICA DE UN ASCENSOR.



- a. UNA CON UNA LINEA SEGÚN CORRESPONDA

DOMINIO

$(-3, 6)$

RANGO

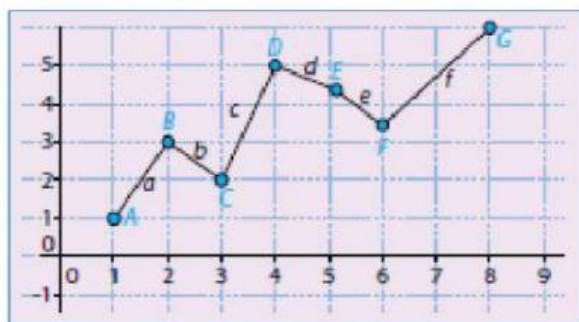
$(0, 12)$

3. OBSERVA LA GRAFICA. LUEGO, ESCRIBE VERDADERO (V) O FALSO (F), SEGÚN CORRESPONDE



- a. La variable independiente es la distancia recorrida en kilómetros ()
- b. La variable dependiente es el número de galones de combustible ()
- c. La grafica es estrictamente creciente ()
- d. La grafica representa la relación entre la distancia y el número de galones de combustibles. ()

4. OBSERVA LA GRAFICA. LAS VENTAS MENSUALES DE UNA COMPAÑÍA ESTAN REPRESENTADAS POR LA SIGUIENTE GRAFICA



a. UNA CON LINEAS EL DOMINIO Y RECORRIDO

DOMINIO

(1, 6)

RANGO

(1, 8)