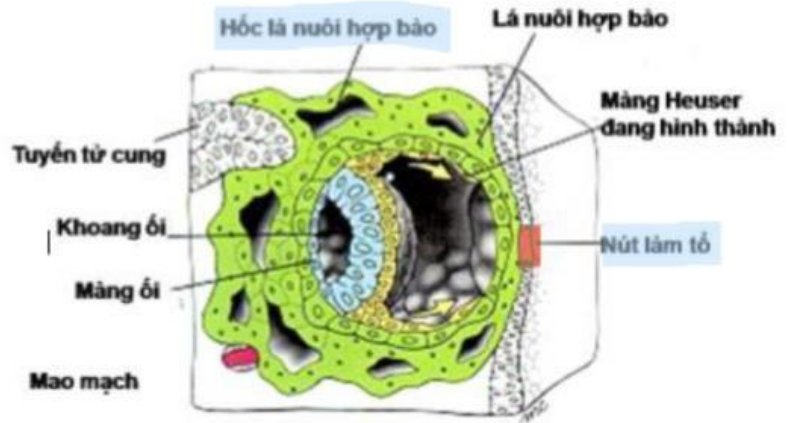


Day 9

## Nút làm tổ

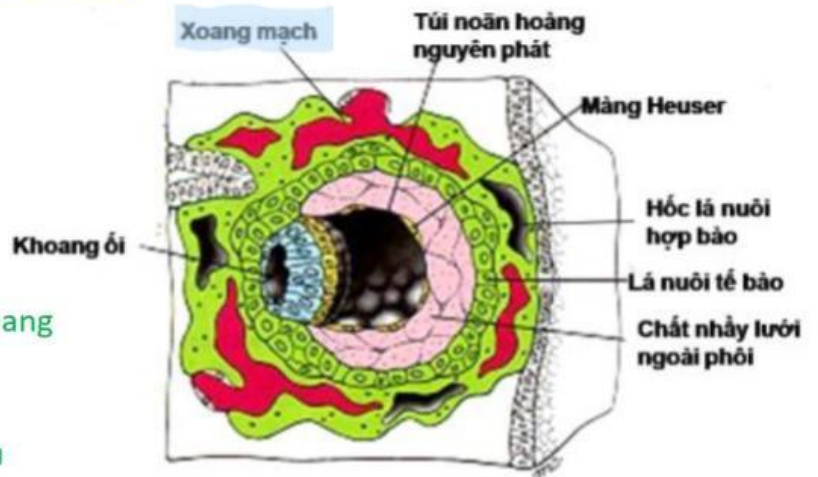
- **Phôi:** lọt sâu vào NMTC
- **Cực phôi:** Lá nuôi HB
  - pt mạnh
  - => các hốc
- **Cực đối phôi:** Nút làm tổ
  - ? : lớp tơ huyết
  - => lấp cái lỗ vừa đào



Day 11

## Tuần hoàn máu TC - Rau nguyên phát

- **Phôi:** nằm hoàn toàn trong NMTC
  - **Nút làm tổ:** BM hóa
  - **Mao mạch lớp đáy:**
    - xung huyết => mao mạch kiểu xoang
  - **Lá nuôi HB:**
    - xuyên thủng mao mạch
    - máu mẹ: tràn vào hốc => hồ máu
- ⇒ Tuần hoàn máu TC - Rau nguyên phát



- Que rụng trứng: thử nội tiết
- Que thử thai: thử hCG

**hCG:** human chorionic ganadotropin

- tiết ra bởi Lá nuôi HB
- time: day 7 sau giao hợp
- => giáng hóa -> nước tiểu