

## VIDA COTIDIANA EN LA PRIMERA MITAD DEL SIGLO XX



Escriba Verdadero o Falso

- La moda extranjera trajo vestidos que llegaban a la rodilla
- En los años veinte no se tuvo acceso a la energía eléctrica
- En el Teatro Nacional se destacó Evaristo Corral y Chancleta
- En el Ecuador las figuras que sobresalieron con el pasillo fueron el Dúo Benítez y Valencia

Pinte en la sopa de letras **CUATRO** palabras relacionadas con la vida cotidiana de la primera mitad del siglo XX

A	C	Y	U	I	C	J	K	L	B	D	S
D	A	R	T	U	I	O	P	Y	X	V	D
V	E	R	Y	J	N	G	H	K	Q	X	D
S	O	M	B	R	E	R	O	S	Z	C	W
E	V	N	K	L	Ñ	A	N	M	V	X	Z
Y	U	I	O	P	U	D	S	T	H	I	O
U	E	T	Y	U	L	I	A	D	F	I	E
O	R	D	G	H	J	O	Q	R	Y	I	O
D	E	R	T	U	L	D	A	E	T	O	L
F	U	Y	T	I	O	I	N	K	O	L	S
U	W	R	T	Y	U	F	Ú	T	B	O	L
I	W	E	R	T	J	U	H	I	O	P	A
O	N	M	J	U	O	S	E	R	A	U	O
M	Q	W	R	T	Y	O	R	A	S	F	G
A	G	H	I	U	P	R	D	U	I	O	M
Z	X	J	I	O	N	A	E	Y	U	I	O
G	O	E	R	Y	I	S	X	V	N	U	L

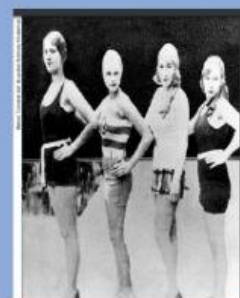
Arrastre y suelte



VESTIDO



DIVERSION



RÁPIDOS CAMBIOS

Profe  
Xime