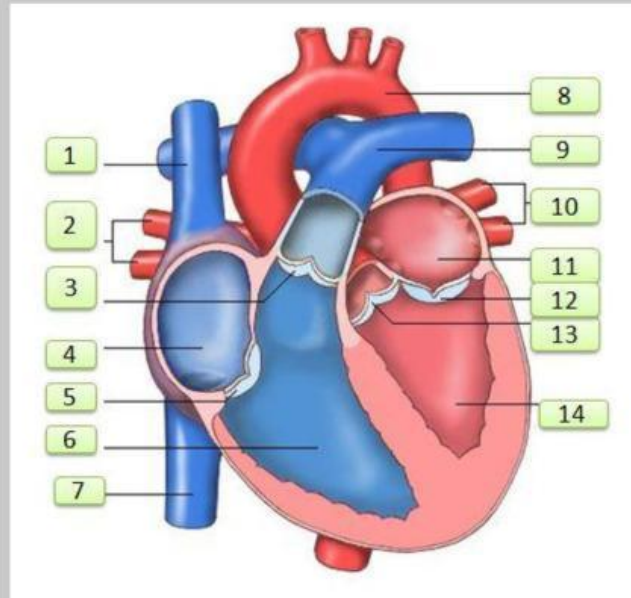




## ANATOMÍA

### 1.- IDENTIFICA LAS PARTES DEL CORAZÓN



AURÍCULA DERECHA

ARTERIA PULMONAR

VENA CAVA SUPERIOR

VÁLVULA MITRAL

VÁLVULA PULMONAR

VÁLVULA AÓRTICA

ARTERIA AORTA

AURÍCULA IZQUIERDA

VÁLVULA TRICÚSPIDE

VENAS PULMONARES

VENTRÍCULO DERECHO

VENTRÍCULO IZQUIERDO

VENA CAVA INFERIOR

### 2.- CONTESTA

#### A.- LAS CÉLULAS SANGUÍNEAS SON

- GLÓBULOS ROJOS
- PLASMA
- PROTEÍNAS
- GLOBULOS BLANCOS
- AGUA
- PLAQUETAS

B.- LA PROTEÍNA DEL PLASMA QUE CONTRIBUYE CON EL SISTEMA INMUNOLÓGICO ES

- ALBÚMINA
- FIBRINÓGENO
- GLOBULINA

C.- UNA MOLÉCULA DE HEMOGLOBINA TRANSPORTA:

- 3 ÁTOMOS DE OXÍGENO
- 4 ÁTOMOS DE OXÍGENO
- 6 ÁTOMOS DE OXÍGENO
- 10 ÁTOMOS DE OXÍGENO

3.- SEÑALA LA RESPUESTA CORRECTA:

A.- LOS GLÓBULOS ROJOS VIVEN

B.- LOS GLÓBULOS ROJOS SE ORIGINAN EN

D.- EL HIERRO RECICLADO DEL GLÓBULO ROJO VA A:

4.- ESCRIBE EL NOMBRE DE LA MOLÉCULA QUE OBSERVAS A CONTINUACIÓN

