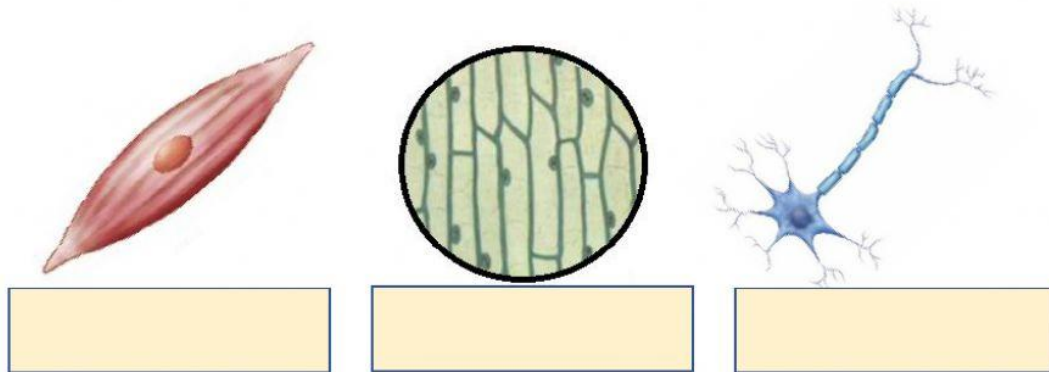


La célula y sus partes

1. Escribe la forma de cada célula



2. Escribe en el recuadro el número del concepto que le corresponde a cada parte de la célula:

Núcleo	<input type="text"/>	1	Es un conjunto de membranas que transportan sustancias al interior de la célula y fabrican proteínas.
Citoplasma	<input type="text"/>	2	Es una fina capa que envuelve a la célula. Su función es protegerla y seleccionar los nutrientes que entran y salen de ella.
Aparato de Golgi	<input type="text"/>	3	Está conformado por membranas que almacenan productos y regula el tránsito de sustancias como proteínas y lípidos fuera de la célula.
Lisosomas	<input type="text"/>	4	Es el centro de control y coordinación de los procesos vitales, como la nutrición, la reproducción y el crecimiento de la célula.
Reticulo endoplasmático	<input type="text"/>	5	Se encuentra en el interior de la célula y parece una gelatina blanda.
Membrana celular	<input type="text"/>	6	Son una especie de bolsas que almacenan el agua de la célula, enzimas y nutrientes.
Vacuolas	<input type="text"/>	7	Son los encargados de realizar la digestión celular.