

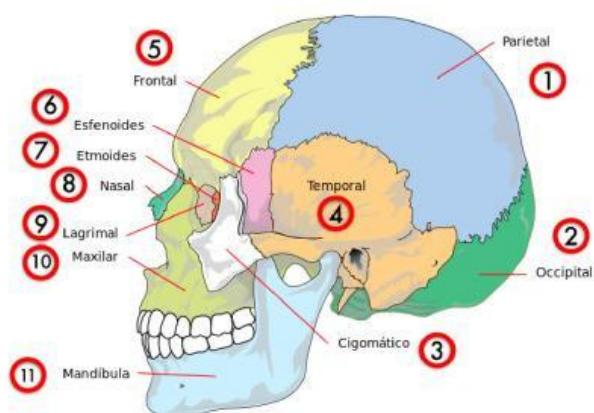
Unidad 2. 1. Léxico científico de origen grecolatino

Criterio: 2.2

Nombre y curso:

De los siguientes términos algunos se comprenden fácilmente: el hueso "frontal" se llama así por estar en la **frente**. Lógico. Pero, ¿y el temporal? ¿Por "tiempo"..? He aquí la utilidad de conocer la etimología de estos términos: **entender su sentido**, ayudándonos además a **recordarlos mejor**.

En la siguiente tabla podrás encontrar las palabras grecolatinas de origen y su significado. Intenta deducir por su parecido y lógica cuáles van con cuáles.



Hueso	Palabra de origen o étimo	Significado del étimo
Parietal		
Occipital		
Cigomático		
Temporal		
Frontal		
Esfenoides		
Etmoides		
Nasal		
Lagrimal		
Maxilar		
Mandíbula		

Étimo					
paries, parietis	ob + caput, capitis	zygon	sfenos + -oide	frons, frontis	nasus, -i
ethmos + -oide	mando (verbo)	maxillum, -i	lacrima, -ae		tempus, temporis
Significado					
criba + forma de	comer	frente		lágrima	cabeza + delante de
cuña	nariz	pared	mejilla	sien	yugo, barra + forma de