



PEMERINTAH KOTA BEKASI  
DINAS PENDIDIKAN  
SMP NEGERI 14 KOTA BEKASI



Jl. Bintara VIII Bekasi Barat Telp (021) 8852978 Kode Pos (17134)  
Website : smpn14kotabekasi.sch.id, E-Mail : smpn\_empatbelasbekasi@yahoo.co.id

**SUMATIF AKHIR SEMESTER GANJIL 2023 - 2024**  
**SMP NEGERI 14 KOTA BEKASI**

Mata Pelajaran : ILMU PENGETAHUAN ALAM

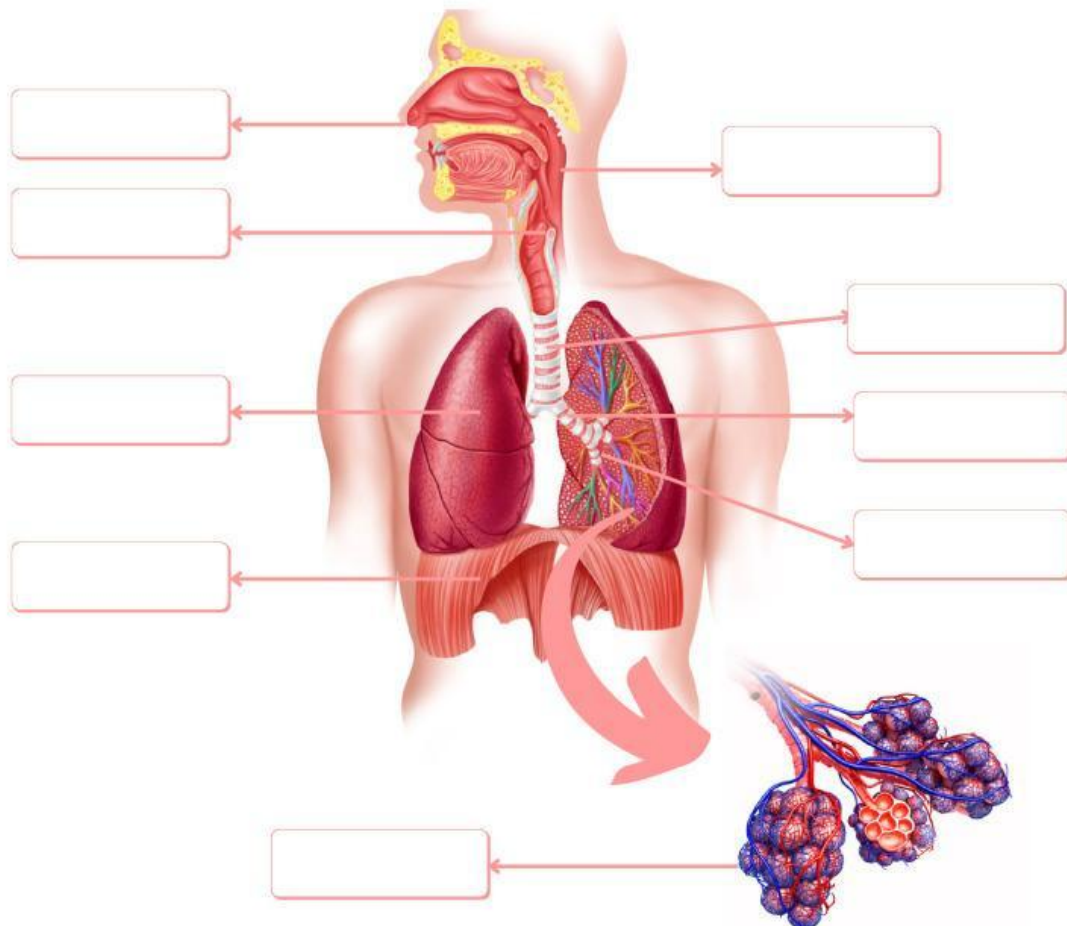
Kelas : VIII ( Delapan)

Hari, Tanggal : Kamis, 07 Desember 2023

Waktu : 08.00 - 09.30 WIB

**ORGAN PERNAPASAN MANUSIA**

Lengkapilah bagian-bagian sistem pernapasan pada manusia berikut ini!



ALVEOLUS

BRONKIOLUS

DIAFRAGMA

HIDUNG

FARING

TRAKEA

LARING

BRONKUS

PARU-PARU



# SISTEM PERNAPASAN



Silakan Pilih Jawaban yang paling Benar !

- 10 Dalam kehidupan sehari-hari kita melakukan berbagai aktivitas tubuh misalnya: berjalan, berlari, berolahraga, bekerja, tidur dan lain sebagainya. Kegiatan atau aktifitas tubuh dapat mempengaruhi frekuensi pernapasan seseorang. Pernyataan yang tepat tentang hubungan aktivitas dengan frekuensi pernapasan adalah ... .

a) frekuensi pernapasan saat duduk lebih tinggi dibandingkan frekuensi pernapasan saat berlari  
b) frekuensi pernapasan saat duduk lebih cepat dibandingkan frekuensi pernapasan saat berlari  
c) frekuensi pernapasan saat duduk sama dengan frekuensi pernapasan saat berlari  
d) frekuensi pernapasan saat duduk lebih lambat dibandingkan frekuensi pernapasan saat berlari

11



Berdasarkan gambar tersebut peristiwa yang terjadi adalah...

a) otot antar tulang rusuk kontraksi, volume rongga dada mengecil dan tekanan rongga dada mengecil  
b) otot antar tulang rusuk kontraksi, volume rongga dada membesar, dan tekanan rongga dada mengecil  
c) otot antar tulang rusuk relaksasi, volume rongga dada membesar, dan tekanan rongga dada meningkat  
d) otot antar tulang rusuk relaksasi, volume rongga dada mengecil, dan tekanan rongga dada meningkat

12

Urutan jalannya udara pernapasan dari luar ke dalam tubuh yang benar adalah....

a) rongga hidung – trakea – laring – bronkus – alveolus  
b) rongga hidung – laring – trakea – bronkus – alveolus  
c) rongga hidung – trakea – laring – alveolus – bronkus  
d) rongga hidung – trakea – laring – bronkus – alveolus

13

Jaringan dalam paru-paru yang berfungsi sebagai tempat pertukaran gas oksigen dan karbon dioksida adalah....

a) Alveoli  
b) bronkus  
c) trakea  
d) rongga hidung



14

Paru-paru seorang pasien penuh dengan cairan. Setelah dianalisis ternyata juga ditemukan bakteri *Streptococcus pneumoniae*. Pasien tersebut terserang penyakit....

- a) Asma
- b) Influenza
- c) ISPA
- d) Pneumonia

15

Seorang perokok aktif berpotensi mengalami gangguan pada organ tubuh. Organ tubuh yang pertama kali rusak akibat asap rokok ialah . . . .

- a) Paru - Paru
- b) hati
- c) lambung
- d) Ginjal