

L'apparato digerente: abbina i nomi degli organi a sinistra, con le parti dell'apparato digerente della figura a destra.

Pancreas

Bocca

Cistifellea

Esofago

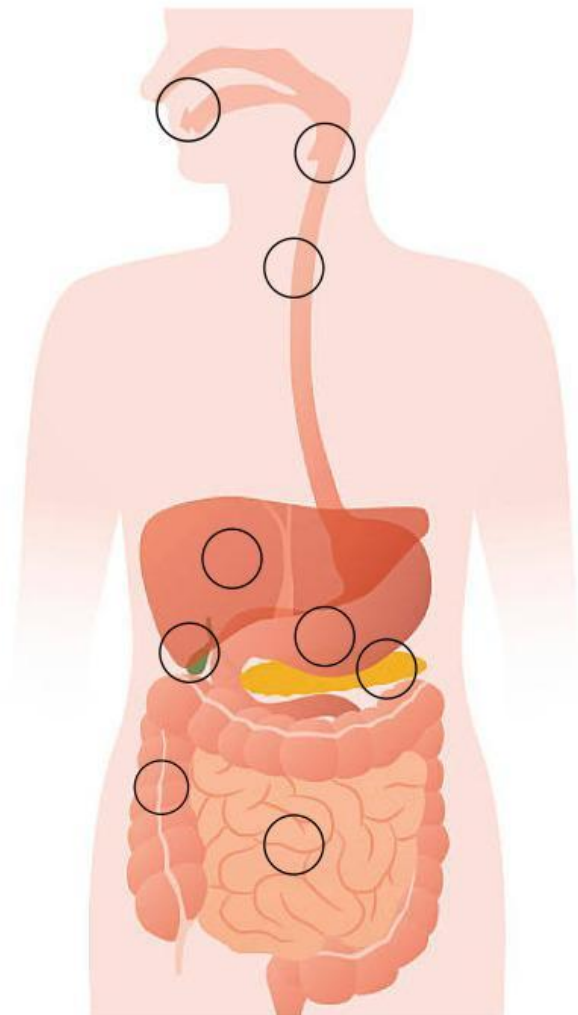
Fegato

Faringe

Intestino tenue

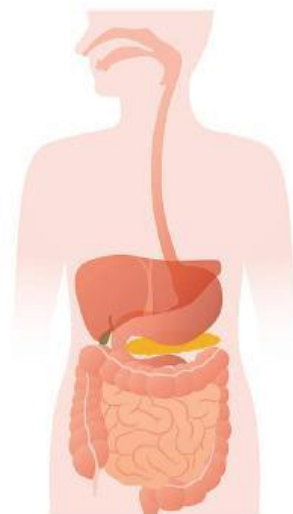
Stomaco

Intestino crasso



L'apparato digerente: riordina le fasi della digestione.

- ☐ Distribuzione dei nutrienti alle cellule.
- ☐ Digestione chimica.
- ☐ Assorbimento.
- ☐ Digestione meccanica.
- ☐ Ingestione del cibo.



Inserisci le seguenti parole negli spazi corretti: assorbimento, digestione, semplici, feci, nutrienti, eliminato, crescere, digerire.

- Nell'apparato digerente avvengono la e l'assorbimento.
- significa rompere i nutrienti per scomporli in molecole più .
- L' è il trasferimento dei nutrienti dal canale alimentare al sangue e alla linfa, che poi li distribuiscono alle cellule del corpo.
- Le cellule del corpo usano i per ottenere energia, , e svilupparsi correttamente.
- Ciò che non può essere digerito e assorbito viene dall'organismo sotto forma di .