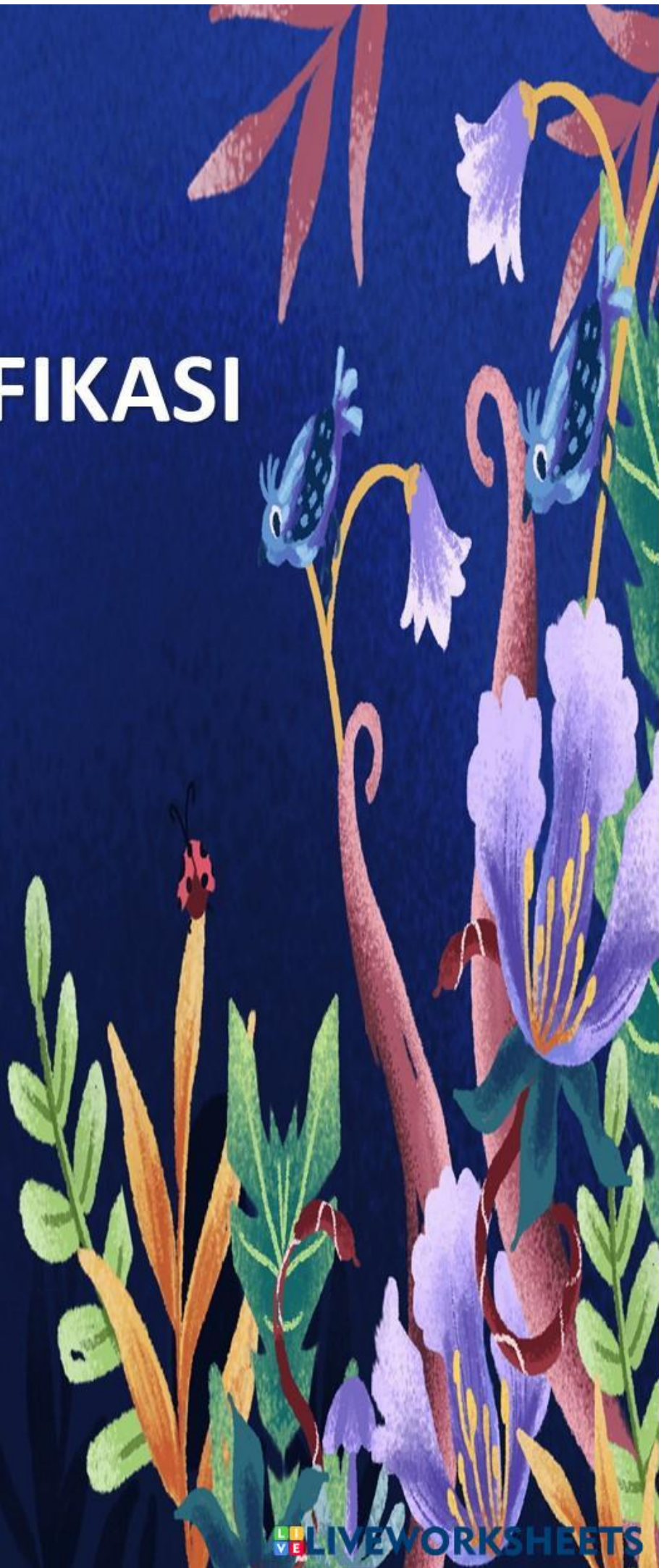


LKPD KUNCI IDENTIFIKASI

Biologi
Kelas X





KUNCI IDENTIFIKASI

1. a. Hidup di air..... 2
b. Tidak hidup di air..... 3
2. a. Kulit licin, terdapat patil dan dekat mulut dilengkapi kumis..... *Clarias batracus*
b. Kulit licin, biasanya membuat lubang di lumpur..... *Monopterus albus*
3. a. Hidup di dua habitat, mengalami metamorfosis..... 4
b. Tidak mengalami metamorfosis..... 5
4. a. Tubuh ramping, dapat menempel di tembok atau pohon..... *Rhachoporus javanus*
b. Tubuh agak membulat, dibagian kepala terdapat tonjolan seperti tanduk..... *Megoprys nasuta*
5. a. Melata, tubuh dilapisi sisik..... 6
b. Tidak melata, tubuh dilapisi bulu atau rambut..... 7
6. a. Memiliki tulang rusuk yang memanjang membentuk sayap..... *Draco volans*
b. Warna kulit dapat berubah..... *Bronchocela jubata*
7. a. Tubuh dilapisi bulu, bertelur..... 8
b. Tubuh dilapisi rambut, melahirkan..... 9
8. a. Dapat terbang, tubuh kecil, memakan biji-bijian, warna bulu coklat kehitaman dan bagian bawahnya (dada) berwarna putih..... *Lonchura leucogastroides*
b. Tidak dapat terbang, memiliki leher yang panjang..... *Olor columbianus*
9. a. Memiliki belalai, ukuran tubuh besar..... *Elephas maximus*
b. Aktif di malam hari, dapat terbang..... *Eptesicus fuscus*



KUNCI IDENTIFIKASI

1. a. Hidup di air..... 2
b. Tidak hidup di air..... 3
2. a. Kulit licin, terdapat patil dan dekat mulut dilengkapi kumis..... *Clarias batracus*
b. Kulit licin, biasanya membuat lubang di lumpur..... *Monopterus albus*
3. a. Hidup di dua habitat, mengalami metamorfosis..... 4
b. Tidak mengalami metamorfosis..... 5
4. a. Tubuh ramping, dapat menempel di tembok atau pohon..... *Rhachoporus javanus*
b. Tubuh agak membulat, dibagian kepala terdapat tonjolan seperti tanduk..... *Megopryns nasuta*
5. a. Melata, tubuh dilapisi sisik..... 6
b. Tidak melata, tubuh dilapisi bulu atau rambut..... 7
6. a. Memiliki tulang rusuk yang memanjang membentuk sayap..... *Draco volans*
b. Warna kulit dapat berubah..... *Bronchocela jubata*
7. a. Tubuh dilapisi bulu, bertelur..... 8
b. Tubuh dilapisi rambut, melahirkan..... 9
8. a. Dapat terbang, tubuh kecil, memakan biji-bijian, warna bulu coklat kehitaman dan bagian bawahnya (dada) berwarna putih..... *Lonchura leucogastroides*
b. Tidak dapat terbang, memiliki leher yang panjang..... *Olor columbianus*
9. a. Memiliki belalai, ukuran tubuh besar..... *Elephas maximus*
b. Aktif di malam hari, dapat terbang..... *Eptesicus fuscus*



KUNCI IDENTIFIKASI

1. a. Hidup di air..... 2
 b. Tidak hidup di air..... 3
2. a. Kulit licin, terdapat patil dan dekat mulut dilengkapi kumis..... *Clarias batracus*
 b. Kulit licin, biasanya membuat lubang di lumpur..... *Monopterus albus*
3. a. Hidup di dua habitat, mengalami metamorfosis..... 4
 b. Tidak mengalami metamorfosis..... 5
4. a. Tubuh ramping, dapat menempel di tembok atau pohon..... *Rhachoporus javanus*
 b. Tubuh agak membulat, dibagian kepala terdapat tonjolan seperti tanduk..... *Megoprys nasuta*
5. a. Melata, tubuh dilapisi sisik..... 6
 b. Tidak melata, tubuh dilapisi bulu atau rambut..... 7
6. a. Memiliki tulang rusuk yang memanjang membentuk sayap..... *Draco volans*
 b. Warna kulit dapat berubah..... *Bronchocela jubata*
7. a. Tubuh dilapisi bulu, bertelur..... 8
 b. Tubuh dilapisi rambut, melahirkan..... 9
8. a. Dapat terbang, tubuh kecil, memakan biji-bijian, warna bulu coklat kehitaman dan bagian bawahnya (dada) berwarna putih..... *Lonchura leucogastroides*
 b. Tidak dapat terbang, memiliki leher yang panjang..... *Olor columbianus*
9. a. Memiliki belalai, ukuran tubuh besar..... *Elephas maximus*
 b. Aktif di malam hari, dapat terbang..... *Eptesicus fuscus*



KUNCI IDENTIFIKASI

1. a. Hidup di air..... 2
 b. Tidak hidup di air..... 3
2. a. Kulit licin, terdapat patil dan dekat mulut dilengkapi kumis..... *Clarias batracus*
 b. Kulit licin, biasanya membuat lubang di lumpur..... *Monopterus albus*
3. a. Hidup di dua habitat, mengalami metamorfosis..... 4
 b. Tidak mengalami metamorfosis..... 5
4. a. Tubuh ramping, dapat menempel di tembok atau pohon..... *Rhachoporus javanus*
 b. Tubuh agak membulat, dibagian kepala terdapat tonjolan seperti tanduk..... *Megoprys nasuta*
5. a. Melata, tubuh dilapisi sisik..... 6
 b. Tidak melata, tubuh dilapisi bulu atau rambut..... 7
6. a. Memiliki tulang rusuk yang memanjang membentuk sayap..... *Draco volans*
 b. Warna kulit dapat berubah..... *Bronchocela jubata*
7. a. Tubuh dilapisi bulu, bertelur..... 8
 b. Tubuh dilapisi rambut, melahirkan..... 9
8. a. Dapat terbang, tubuh kecil, memakan biji-bijian, warna bulu coklat kehitaman dan bagian bawahnya (dada) berwarna putih..... *Lonchura leucogastroides*
 b. Tidak dapat terbang, memiliki leher yang panjang..... *Olor columbianus*
9. a. Memiliki belalai, ukuran tubuh besar..... *Elephas maximus*
 b. Aktif di malam hari, dapat terbang..... *Eptesicus fuscus*



KUNCI IDENTIFIKASI

1. a. Hidup di air..... 2
b. Tidak hidup di air..... 3
2. a. Kulit licin, terdapat patil dan dekat mulut dilengkapi kumis..... *Clarias batracus*
b. Kulit licin, biasanya membuat lubang di lumpur..... *Monopterus albus*
3. a. Hidup di dua habitat, mengalami metamorfosis..... 4
b. Tidak mengalami metamorfosis..... 5
4. a. Tubuh ramping, dapat menempel di tembok atau pohon..... *Rhachoporus javanus*
b. Tubuh agak membulat, dibagian kepala terdapat tonjolan seperti tanduk..... *Megopryns nasuta*
5. a. Melata, tubuh dilapisi sisik..... 6
b. Tidak melata, tubuh dilapisi bulu atau rambut..... 7
6. a. Memiliki tulang rusuk yang memanjang membentuk sayap..... *Draco volans*
b. Warna kulit dapat berubah..... *Bronchocela jubata*
7. a. Tubuh dilapisi bulu, bertelur..... 8
b. Tubuh dilapisi rambut, melahirkan..... 9
8. a. Dapat terbang, tubuh kecil, memakan biji-bijian, warna bulu coklat kehitaman dan bagian bawahnya (dada) berwarna putih..... *Lonchura leucogastroides*
b. Tidak dapat terbang, memiliki leher yang panjang..... *Olor columbianus*
9. a. Memiliki belalai, ukuran tubuh besar..... *Elephas maximus*
b. Aktif di malam hari, dapat terbang..... *Eptesicus fuscus*



KUNCI IDENTIFIKASI

1. a. Hidup di air..... 2
b. Tidak hidup di air..... 3
2. a. Kulit licin, terdapat patil dan dekat mulut dilengkapi kumis..... *Clarias batracus*
b. Kulit licin, biasanya membuat lubang di lumpur..... *Monopterus albus*
3. a. Hidup di dua habitat, mengalami metamorfosis..... 4
b. Tidak mengalami metamorfosis..... 5
4. a. Tubuh ramping, dapat menempel di tembok atau pohon..... *Rhachoporus javanus*
b. Tubuh agak membulat, dibagian kepala terdapat tonjolan seperti tanduk..... *Megopryns nasuta*
5. a. Melata, tubuh dilapisi sisik..... 6
b. Tidak melata, tubuh dilapisi bulu atau rambut..... 7
6. a. Memiliki tulang rusuk yang memanjang membentuk sayap..... *Draco volans*
b. Warna kulit dapat berubah..... *Bronchocela jubata*
7. a. Tubuh dilapisi bulu, bertelur..... 8
b. Tubuh dilapisi rambut, melahirkan..... 9
8. a. Dapat terbang, tubuh kecil, memakan biji-bijian, warna bulu coklat kehitaman dan bagian bawahnya (dada) berwarna putih..... *Lonchura leucogastroides*
b. Tidak dapat terbang, memiliki leher yang panjang..... *Olor columbianus*
9. a. Memiliki belalai, ukuran tubuh besar..... *Elephas maximus*
b. Aktif di malam hari, dapat terbang..... *Eptesicus fuscus*



KUNCI IDENTIFIKASI

1. a. Hidup di air..... 2
b. Tidak hidup di air..... 3
2. a. Kulit licin, terdapat patil dan dekat mulut dilengkapi kumis..... *Clarias batracus*
b. Kulit licin, biasanya membuat lubang di lumpur..... *Monopterus albus*
3. a. Hidup di dua habitat, mengalami metamorfosis..... 4
b. Tidak mengalami metamorfosis..... 5
4. a. Tubuh ramping, dapat menempel di tembok atau pohon..... *Rhachoporus javanus*
b. Tubuh agak membulat, dibagian kepala terdapat tonjolan seperti tanduk..... *Megopryns nasuta*
5. a. Melata, tubuh dilapisi sisik..... 6
b. Tidak melata, tubuh dilapisi bulu atau rambut..... 7
6. a. Memiliki tulang rusuk yang memanjang membentuk sayap..... *Draco volans*
b. Warna kulit dapat berubah..... *Bronchocela jubata*
7. a. Tubuh dilapisi bulu, bertelur..... 8
b. Tubuh dilapisi rambut, melahirkan..... 9
8. a. Dapat terbang, tubuh kecil, memakan biji-bijian, warna bulu coklat kehitaman dan bagian bawahnya (dada) berwarna putih..... *Lonchura leucogastroides*
b. Tidak dapat terbang, memiliki leher yang panjang..... *Olor columbianus*
9. a. Memiliki belalai, ukuran tubuh besar..... *Elephas maximus*
b. Aktif di malam hari, dapat terbang..... *Eptesicus fuscus*



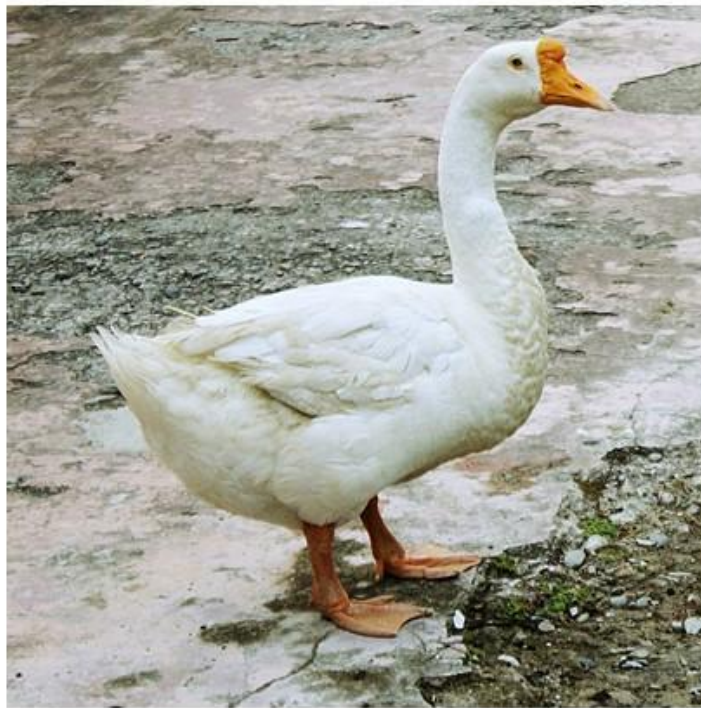
KUNCI IDENTIFIKASI

1. a. Hidup di air..... 2
 b. Tidak hidup di air..... 3
2. a. Kulit licin, terdapat patil dan dekat mulut dilengkapi kumis..... *Clarias batracus*
 b. Kulit licin, biasanya membuat lubang di lumpur..... *Monopterus albus*
3. a. Hidup di dua habitat, mengalami metamorfosis..... 4
 b. Tidak mengalami metamorfosis..... 5
4. a. Tubuh ramping, dapat menempel di tembok atau pohon..... *Rhachoporus javanus*
 b. Tubuh agak membulat, dibagian kepala terdapat tonjolan seperti tanduk..... *Megopryns nasuta*
5. a. Melata, tubuh dilapisi sisik..... 6
 b. Tidak melata, tubuh dilapisi bulu atau rambut..... 7
6. a. Memiliki tulang rusuk yang memanjang membentuk sayap..... *Draco volans*
 b. Warna kulit dapat berubah..... *Bronchocela jubata*
7. a. Tubuh dilapisi bulu, bertelur..... 8
 b. Tubuh dilapisi rambut, melahirkan..... 9
8. a. Dapat terbang, tubuh kecil, memakan biji-bijian, warna bulu coklat kehitaman dan bagian bawahnya (dada) berwarna putih..... *Lonchura leucogastroides*
 b. Tidak dapat terbang, memiliki leher yang panjang..... *Olor columbianus*
9. a. Memiliki belalai, ukuran tubuh besar..... *Elephas maximus*
 b. Aktif di malam hari, dapat terbang..... *Eptesicus fuscus*



KUNCI IDENTIFIKASI

1. a. Hidup di air..... 2
b. Tidak hidup di air..... 3
2. a. Kulit licin, terdapat patil dan dekat mulut dilengkapi kumis..... *Clarias batracus*
b. Kulit licin, biasanya membuat lubang di lumpur..... *Monopterus albus*
3. a. Hidup di dua habitat, mengalami metamorfosis..... 4
b. Tidak mengalami metamorfosis..... 5
4. a. Tubuh ramping, dapat menempel di tembok atau pohon..... *Rhachoporus javanus*
b. Tubuh agak membulat, dibagian kepala terdapat tonjolan seperti tanduk..... *Megopryns nasuta*
5. a. Melata, tubuh dilapisi sisik..... 6
b. Tidak melata, tubuh dilapisi bulu atau rambut..... 7
6. a. Memiliki tulang rusuk yang memanjang membentuk sayap..... *Draco volans*
b. Warna kulit dapat berubah..... *Bronchocela jubata*
7. a. Tubuh dilapisi bulu, bertelur..... 8
b. Tubuh dilapisi rambut, melahirkan..... 9
8. a. Dapat terbang, tubuh kecil, memakan biji-bijian, warna bulu coklat kehitaman dan bagian bawahnya (dada) berwarna putih..... *Lonchura leucogastroides*
b. Tidak dapat terbang, memiliki leher yang panjang..... *Olor columbianus*
9. a. Memiliki belalai, ukuran tubuh besar..... *Elephas maximus*
b. Aktif di malam hari, dapat terbang..... *Eptesicus fuscus*



KUNCI IDENTIFIKASI

1. a. Hidup di air..... 2
b. Tidak hidup di air..... 3
2. a. Kulit licin, terdapat patil dan dekat mulut dilengkapi kumis..... *Clarias batracus*
b. Kulit licin, biasanya membuat lubang di lumpur..... *Monopterus albus*
3. a. Hidup di dua habitat, mengalami metamorfosis..... 4
b. Tidak mengalami metamorfosis..... 5
4. a. Tubuh ramping, dapat menempel di tembok atau pohon..... *Rhachoporus javanus*
b. Tubuh agak membulat, dibagian kepala terdapat tonjolan seperti tanduk..... *Megoprys nasuta*
5. a. Melata, tubuh dilapisi sisik..... 6
b. Tidak melata, tubuh dilapisi bulu atau rambut..... 7
6. a. Memiliki tulang rusuk yang memanjang membentuk sayap..... *Draco volans*
b. Warna kulit dapat berubah..... *Bronchocela jubata*
7. a. Tubuh dilapisi bulu, bertelur..... 8
b. Tubuh dilapisi rambut, melahirkan..... 9
8. a. Dapat terbang, tubuh kecil, memakan biji-bijian, warna bulu coklat kehitaman dan bagian bawahnya (dada) berwarna putih..... *Lonchura leucogastroides*
b. Tidak dapat terbang, memiliki leher yang panjang..... *Olor columbianus*
9. a. Memiliki belalai, ukuran tubuh besar..... *Elephas maximus*
b. Aktif di malam hari, dapat terbang..... *Eptesicus fuscus*



KUNCI IDENTIFIKASI

1. a. Hidup di air..... 2
b. Tidak hidup di air..... 3
2. a. Kulit licin, terdapat patil dan dekat mulut dilengkapi kumis..... *Clarias batracus*
b. Kulit licin, biasanya membuat lubang di lumpur..... *Monopterus albus*
3. a. Hidup di dua habitat, mengalami metamorfosis..... 4
b. Tidak mengalami metamorfosis..... 5
4. a. Tubuh ramping, dapat menempel di tembok atau pohon..... *Rhachoporus javanus*
b. Tubuh agak membulat, dibagian kepala terdapat tonjolan seperti tanduk..... *Megopryns nasuta*
5. a. Melata, tubuh dilapisi sisik..... 6
b. Tidak melata, tubuh dilapisi bulu atau rambut..... 7
6. a. Memiliki tulang rusuk yang memanjang membentuk sayap..... *Draco volans*
b. Warna kulit dapat berubah..... *Bronchocela jubata*
7. a. Tubuh dilapisi bulu, bertelur..... 8
b. Tubuh dilapisi rambut, melahirkan..... 9
8. a. Dapat terbang, tubuh kecil, memakan biji-bijian, warna bulu coklat kehitaman dan bagian bawahnya (dada) berwarna putih..... *Lonchura leucogastroides*
b. Tidak dapat terbang, memiliki leher yang panjang..... *Olor columbianus*
9. a. Memiliki belalai, ukuran tubuh besar..... *Elephas maximus*
b. Aktif di malam hari, dapat terbang..... *Eptesicus fuscus*