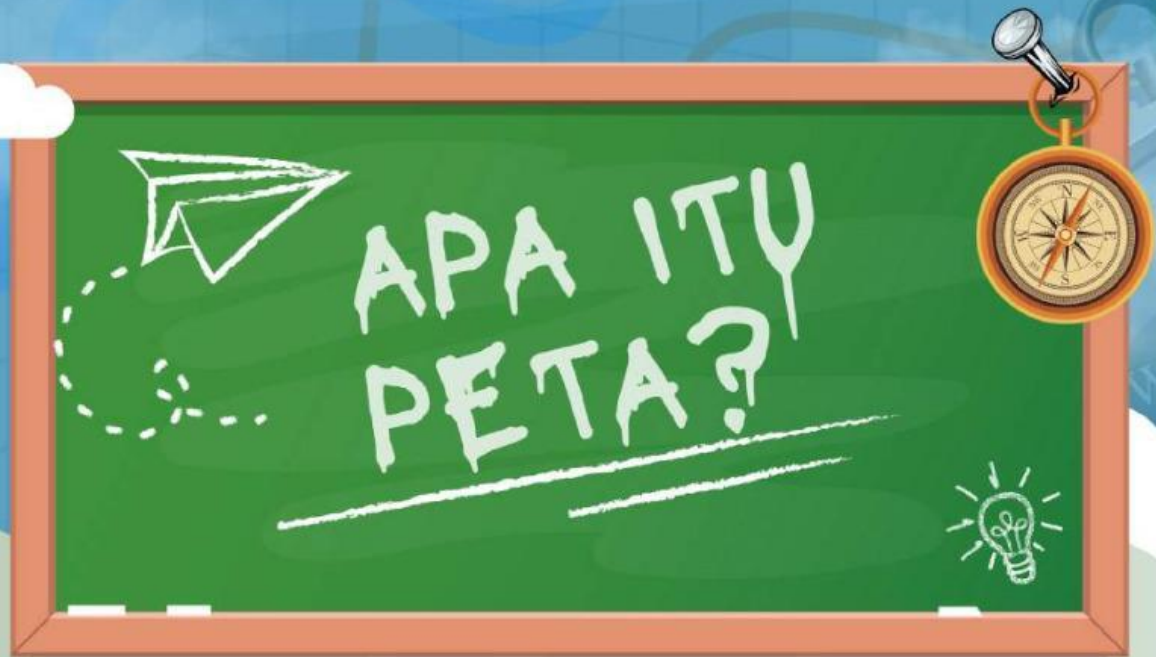


E-LKPD GEOGRAFI

PENGETAHUAN DASAR-DASAR PEMETAAN



Putri Anggraini

 **LIVEWORKSHEETS**



KATA PENGANTAR

Puji syukur saya panjatkan kehadiran Allah SWT, yang telah memberikan rahmat dan hidayahnya sehingga saya dapat menyelesaikan pengembangan E-LKPD Geografi ini.

Terimakasih saya ucapkan kepada semua pihak yang telah membantu dalam pembuatan E-LKPD Geografi ini. Pengembangan E-LKPD ini diharapkan dapat membantu peserta didik dan juga guru dalam memudahkan kegiatan pembelajaran.

Jember, 21 November 2023

Putri Anggraini



NAMA:

.....

NO. ABSEN:

.....

KELAS:

.....

KOMPETENSI DASAR:

3.2 Memahami dasar-dasar pemetaan,
penginderaan jauh, dan sistem informasi
geografis (SIG)

TUJUAN PEMBELAJARAN:

Dapat Mengidentifikasi Peta,
Penginderaan jauh, dan hasil Sistem
Informasi Geografis untuk mendapatkan
informasi geografis



PETUNJUK PENGUNAAN

Buka website liveworksheets yang telah dibagikan oleh guru

Laman my Workbooks "Geografi" akan terbuka

Baca dan pahami materi secara runtut

Jawablah semua pertanyaan yang ada di E-LKPD secara jelas dan tepat

Untuk mengirim jawaban, Klik tombol finish dibawah lembar kerja terakhir

APABILA ADA KESULITAN SILAHKAN BERTANYA

Kegiatan Pembelajaran 1

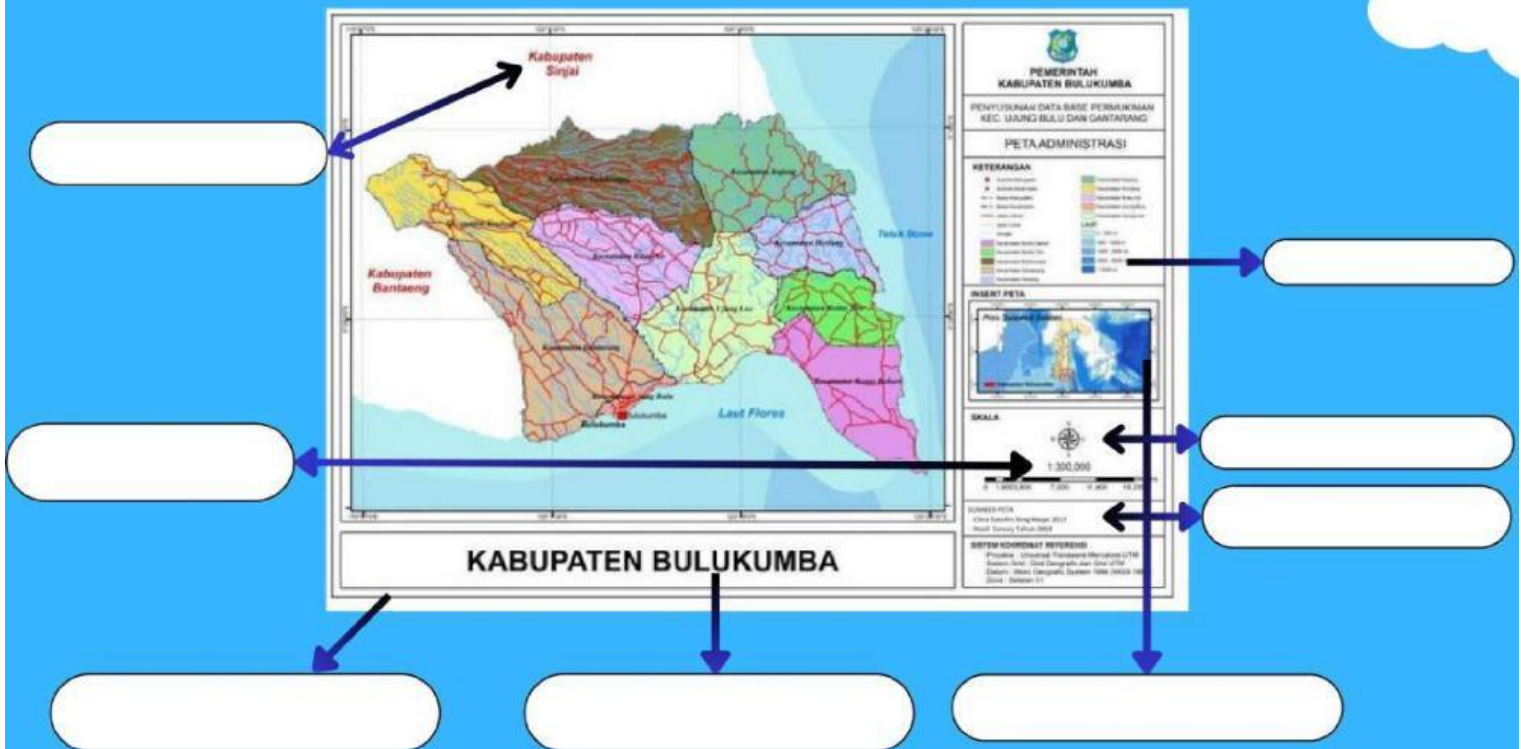


Peta adalah gambaran atau representasi unsur-unsur kenampakan abstrak yang ada kaitannya dengan permukaan bumi yang digambarkan pada bidang datar. Berdasarkan sumber data peta dapat diklasifikasikan menjadi peta induk dan peta turunan. Berdasarkan isi peta dibedakan menjadi peta umum dan peta khusus (tematik). Berdasarkan skala peta dapat dibedakan menjadi peta kadaster, peta skala besar, peta skala sedang dan peta skala kecil. Peta yang baik memiliki komponen-komponen peta yaitu judul. Garis tepi, garis astronomi, orientasi, skala, legenda, sumber dan tahun pembuatan, serta lettering dan warna peta.

Kegiatan Pembelajaran 1

Peta merupakan gambaran permukaan bumi yang ditampilkan dalam bidang datar (Luis dkk, 2021). Supaya dapat dipahami oleh pengguna atau pembaca, peta harus diberi tulisan dan simbol-simbol.

Seret Nama Komponen-Komponen Peta Sesuai Panah Yang Ditunjuk!



Judul Peta

Inset

Legenda

Skala

Garis Tepi

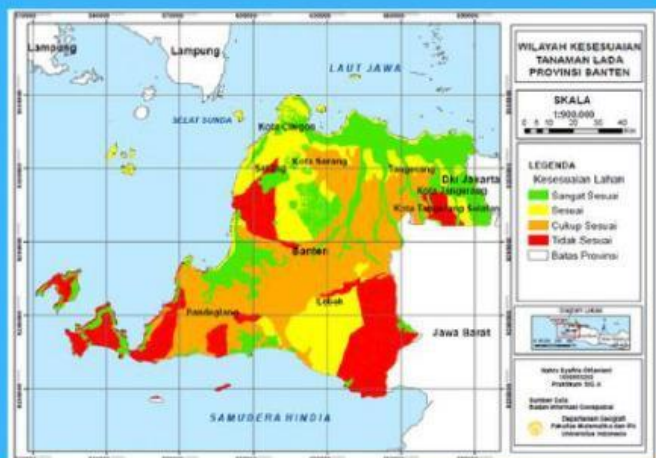
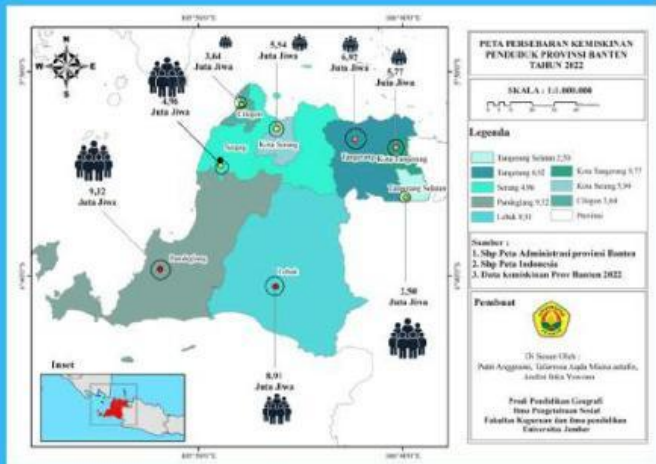
Orientasi

Sumber peta

Lettering

Kegiatan Pembelajaran 1

Terdapat beberapa jenis peta yang dibedakan berdasarkan isi, skala, dan bentuknya. Dibawah ini ialah jenis peta berdasarkan isinya. Tariklah garis sesuai dengan jenis peta yang tersedia!



Peta Umum

Peta Khusus

Kegiatan Pembelajaran 2



Materi Singkat

Penginderaan jauh adalah teknik dan ilmu untuk memperoleh data dan informasi permukaan bumi dengan menggunakan alat yang tidak langsung berhubungan dengan objek atau benda yang dikaji. Contoh : pemotretan bumi dari udara, foto udara, satelit, dan gantole.

Penginderaan jauh memanfaatkan radiasi gelombang elektromagnetik atau spektrum energi lain, serta mempunyai empat komponen yang penting, yaitu sumber radiasi, objek, atmosfer, dan sensor.

Kegiatan Pembelajaran 2



JAWABLAH SINGKAT PERTANYAAN DIBAWAH INI!



Jenis citra penginderaan jauh dibagi menjadi dua, yaitu?

• Answer

Setelah selesai menjawab pertanyaan diatas, Selanjutnya ialah isi tabel yang kosong dengan pilihan yang sudah disediakan!

No	Variabel	Citra Foto	Citra Non Foto
1.	Sensor		
2.	Detektor		
3.		Fotografi/kimiawi	Elektronik
4.			Parsial
5.	Spektrum Elektromagnetik		

Spektrum tampak dan
perluasannya

Proses perekaman

Mekanisme Perekaman

Kamera

Spektrum tampak

Pita magnetik

Film

Serentak

Non kamera,
berdasarkan hasil scanning

Kegiatan Pembelajaran 3



Sistem Informasi Geografi (SIG) adalah perangkat lunak yang dapat digunakan untuk pemasukan penyimpanan, manipulasi, menampilkan, dan menghasilkan informasi geografi beserta atribut-atributnya. SIG terdiri dari beberapa subsistem yaitu data input, data manajemen, data manipulasi dan analisis, serta data output.

Kegiatan Pembelajaran 3

a

Pilihan ganda

SIG dibentuk oleh komponen-komponen yang terikat satu sama lain. Apa saja komponen-komponen tersebut?

berilah tanda ☒ pada pilihan yang benar!



☐ CPU, Printer, dan Flashdisk

☐ Perangkat lunak, Perangkat Keras, Manusia, dan Data

☐ Hardware dan software

☐ CPU, ARCGIS, PETA, dan Printer

☐ Semua Perangkat Lunak (Software)

b

Uraian

Sebutkan keunggulan adanya Sistem Informasi Geografis (SIG)!

ANSWER