

## LKPD SISTEM EKSRESI

Simaklah video sistem ekskresi berikut ini.



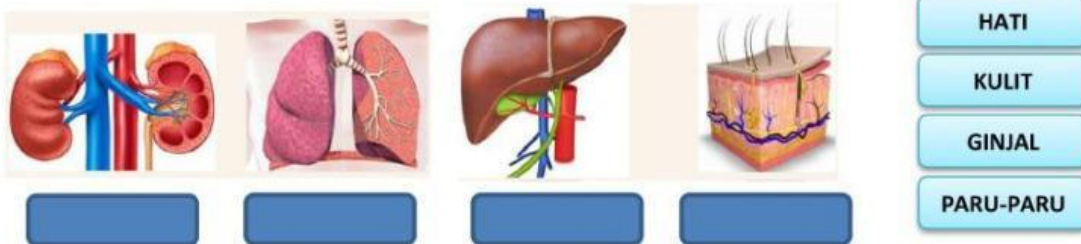
### A. Istilah Sistem Pengeluaran Manusia

Berikut beberapa istilah yang berkaitan dengan sistem pengeluaran pada manusia

Pengertian Konsep	Istilah	Zat sisa berupa
Proses pengeluaran sisa-sisa pencernaan atau zat yang tidak mengalami proses pencernaan		
proses pengeluaran zat yang berbentuk cairan oleh sel-sel atau kelenjar, tetapi cairan tersebut masih dapat dimanfaatkan oleh tubuh		
proses pengeluaran zat sisa metabolisme tertentu yang sudah tidak dibutuhkan tubuh, melalui alat-alat ekskresi		

### B. Struktur dan Fungsi Organ Sistem Ekskresi

1. Amatilah gambar di bawah ini!. Identifikasikan nama organ sistem ekskresi sesuai gambar.



2. Tariklah garis antara organ ekskresi dan fungsi organ tersebut.

**KULIT**

**GINJAL**

**PARU-PARU**

**GINJAL**

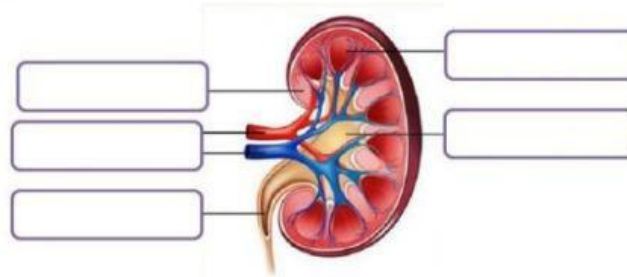
- Menyaring darah dengan cara membuang urea dan sampah metabolisme dari dalam darah dan mempertahankan zat-zat yang masih dibutuhkan tubuh. Serta mengatur banyaknya air dalam tubuh
- Memecah banyak sampah metabolisme menjadi bentuk yang bisa dibuang oleh tubuh
- Menetralkan racun
- Memecah sel darah merah yang sudah tua agar membentuk sel darah merah baru
- Mengeluarkan karbon dioksida dan uap air
- Mengeluarkan sisa metabolisme berupa urea dalam bentuk keringat

3. Lengkapi tabel proses pembentukan urin dengan memilih salah satu jawaban yang tepat.

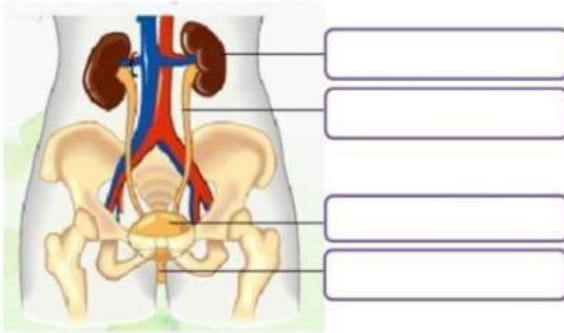
Tahap Pembentukan Urin	Bahan	Tempat	Hasil
FILTRASI			
REABSORBSI			
AUGMENTASI			

4. Amatilah gambar di bawah ini. Lengkapi bagian dari organ ekskresi dengan memilih salah satu jawaban.

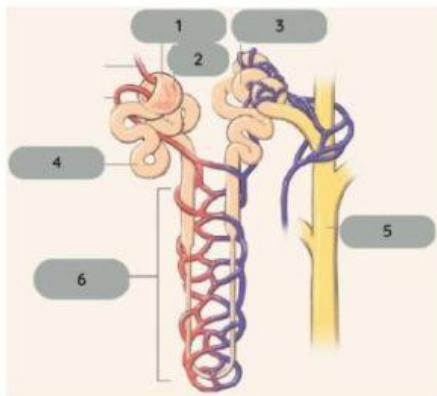
a. Organ Ginjal



b. Organ Sistem Urinaria

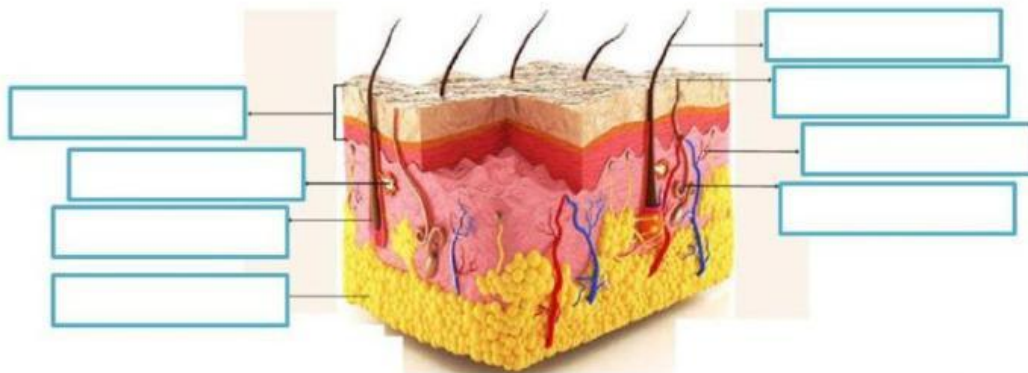


5. Amatilah gambar di bawah ini. Lengkapi bagian (1), (2), (3), (4), (5), dan (6) dengan pilihan jawaban yang tepat

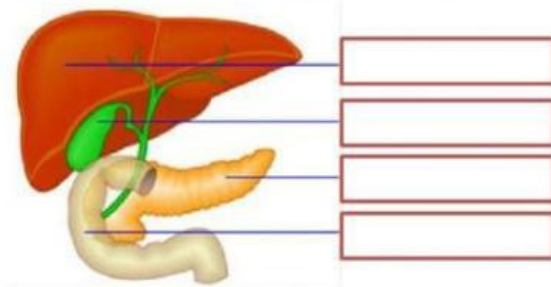


- Tubulus kolektivus
- Kapsula bowman
- Lengkung henle
- Tubulus proksimal
- Tubulus distal
- glomerulus

6. Lengkapi bagian dari organ kulit dengan memilih jawaban yang tepat.



7. Lengkapi bagian dari organ hati dengan memilih jawaban yang tepat.



8. Penyakit atau Gangguan Sistem Ekskresi pada Manusia

No.	Gejala Atau Penyebab Penyakit	Nama Penyakit
1.	<ul style="list-style-type: none"> <li>• Massa padat seperti batu yang mengandung endapan garam kalsium</li> <li>• Terbentuk di pelvis, kandung kemih, saluran ginjal</li> <li>• Sering menahan kencing</li> </ul>	
2.	<ul style="list-style-type: none"> <li>• Peradangan pada nefron oleh Infeksi bakteri <i>Streptococcus</i></li> <li>• Ditandai dengan uremia dan oedema</li> </ul>	
3.	<ul style="list-style-type: none"> <li>• Kerusakan pada glomerulus sehingga Albumin lolos dari proses penyaringan dan dikeluarkan bersama urine</li> <li>• Masih ditemukan protein pada saat filtrasi</li> </ul>	
4.	<ul style="list-style-type: none"> <li>• Ditandai adanya darah di dalam urine</li> <li>• Struktur saluran kemih mengalami kerusakan akibat gesekan dengan batu ginjal</li> </ul>	
5.	<ul style="list-style-type: none"> <li>• Ditandai dengan hiperglisemia (peningkatan kadar gula), poliuria (sering buang air kecil dalam volume besar), polidipsia (rasa haus terus-menerus), polifagia (mudah lapar).</li> <li>• Kurangnya produksi insulin</li> </ul>	
6.	<ul style="list-style-type: none"> <li>• Pertumbuhan dan perkembangbiakan sel-sel ginjal secara tidak terkendali</li> </ul>	
7.	<ul style="list-style-type: none"> <li>• Penyakit kekurangan hormon antidiuretic (ADH)</li> <li>• Hilangnya kemampuan reabsorpsi cairan</li> <li>• Urin berlimpah mencapai 20 liter/hari</li> </ul>	
8.	<ul style="list-style-type: none"> <li>• suatu kondisi kulit yang ditandai dengan terjadinya penyumbatan dan peradangan pada kelenjar sebacea (kelenjar minyak).</li> </ul>	

9.	<ul style="list-style-type: none"> <li>• Gejala ditandai dengan warna kulit dan mata menjadi kuning</li> <li>• Peningkatan kadar bilirubin dalam darah</li> <li>• Menyerang orang dewasa maupun anak-anak</li> </ul>	
10.	<ul style="list-style-type: none"> <li>• kelenjar keringat tersumbat oleh sel-sel kulit mati (debu, kosmetik) yang tidak dapat terbang secara sempurna</li> <li>• Keringat yang terperangkap tersebut menyebabkan timbulnya bintik-bintik kemerahan yang disertai gatal</li> </ul>	
11.	<ul style="list-style-type: none"> <li>• Batuan kecil yang terbentuk di kantung empedu sehingga menyumbat saluran empedu</li> </ul>	