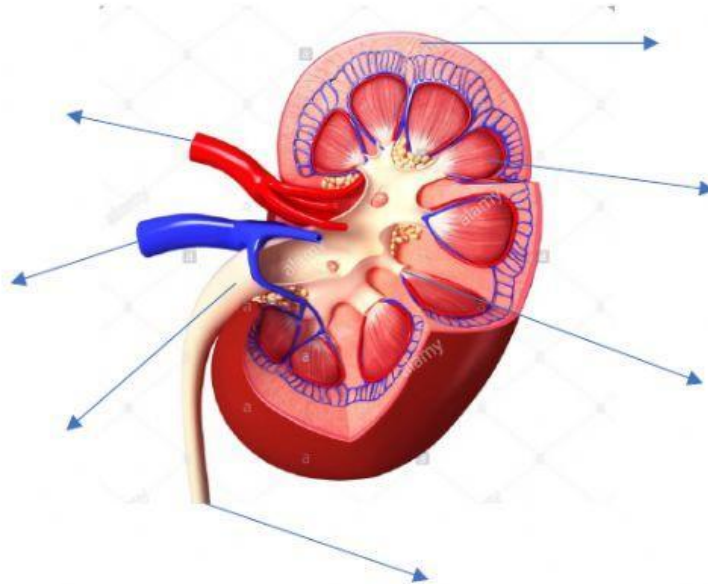


LA ORINA

1.- Señala las partes del riñón



2.- Señala cuáles son las partes que se asocian a las siguientes definiciones:

Las nefronas de los riñones procesan la sangre y producen **orina** mediante un proceso de filtración, reabsorción y secreción.

- a) La sangre con los desechos circula por ellos.
- b) Entre las paredes del glomérulo y la se produce el
El agua y la mayoría de las moléculas del plasma de la sangre, se filtran desde los capilares y pasan hacia el interior de ella.
- c) En él comienza la . En este proceso las sustancias útiles se reabsorben y regresan a la sangre.
- d) Tubo donde continúa la reabsorción de iones y de % de agua.
- e) Solo reabsorbe iones, ya no queda agua.
- f) El 95% de agua y sustancias útiles se han reabsorbido. Desde aquí, la orina se dirige a la pelvis renal y desciende por los uréteres.