

# SISTEM PERNAFASAN MANUSIA

Tujuan pembelajaran :

1. Menyebutkan bagian-bagian sistem pernafasan
2. Menjelaskan fungsi bagian sistem pernafasan
3. Menyusun alur sistem pernafasan

Nama : ....

No. Absen : ...



Dengarkan petunjuk dari gurumu!



Mari kita simak video berikut ini!



Yuk kita tulis informasi yang telah kita dapatkan dari video di atas!



.....

.....

.....

.....

.....



Yuk kita baca informasi berikut ini!



Yuk kita berlatih !

#### TEXT FIELD

1. Jawablah dengan jawaban singkat yang benar!

a. Udara pertama kali masuk melalui ....

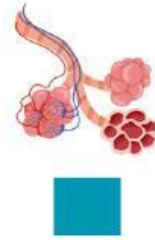
b. Alveolus berfungsi untuk mengambil udara yang mengandung ....

#### SINGLE CHOICE

2. Berikut ini pernyataan yang **BENAR** tentang pernafasan manusia adalah ....

### CHECKBOXES

3. Berikut ini yang **BUKAN** bagian dari sistem pernafasan adalah ....



### SELECT

4. Cara yang sesuai untuk menjaga sistem pernafasan adalah ....

- ☐ Berolahraga secara teratur
- ☐ Mandi sehari 5 kali
- ☐ Menghindari asap rokok
- ☐ Makan-makanan yang mengandung vitamin A

### WORD SEARCH

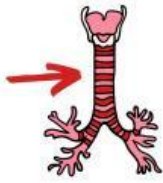
5. Carilah kata tersembunyi tentang sistem pernafasan manusia

|   |   |   |   |   |   |   |   |   |   |   |   |   |   |   |
|---|---|---|---|---|---|---|---|---|---|---|---|---|---|---|
| K | H | B | I | G | U | A | N | A | A | G | A | U | F | R |
| R | A | R | N | S | I | H | H | L | G | D | Y | S | A | O |
| T | H | P | J | L | E | K | R | H | R | L | A | O | R | S |
| E | I | T | I | K | A | N | D | E | A | A | N | M | I | W |
| R | D | B | M | N | P | K | E | O | P | U | J | A | N | A |
| U | U | E | B | I | K | U | C | I | N | P | I | L | G | K |
| N | N | D | K | B | A | P | U | U | K | A | N | G | L | E |
| G | G | C | U | T | E | N | G | G | O | R | O | K | A | N |
| C | R | S | R | L | A | K | A | M | E | U | F | A | Y | I |
| H | L | R | A | R | I | G | R | U | W | P | N | G | G | N |
| I | A | U | K | O | B | U | R | U | N | A | K | H | B | C |
| F | R | L | U | K | K | W | X | G | S | R | Z | S | X | I |
| A | I | E | R | E | L | E | D | R | I | U | K | G | F | K |
| P | N | R | A | N | A | N | B | U | N | G | L | O | N | O |
| G | G | T | R | A | K | E | A | R | R | Y | N | H | Q | L |



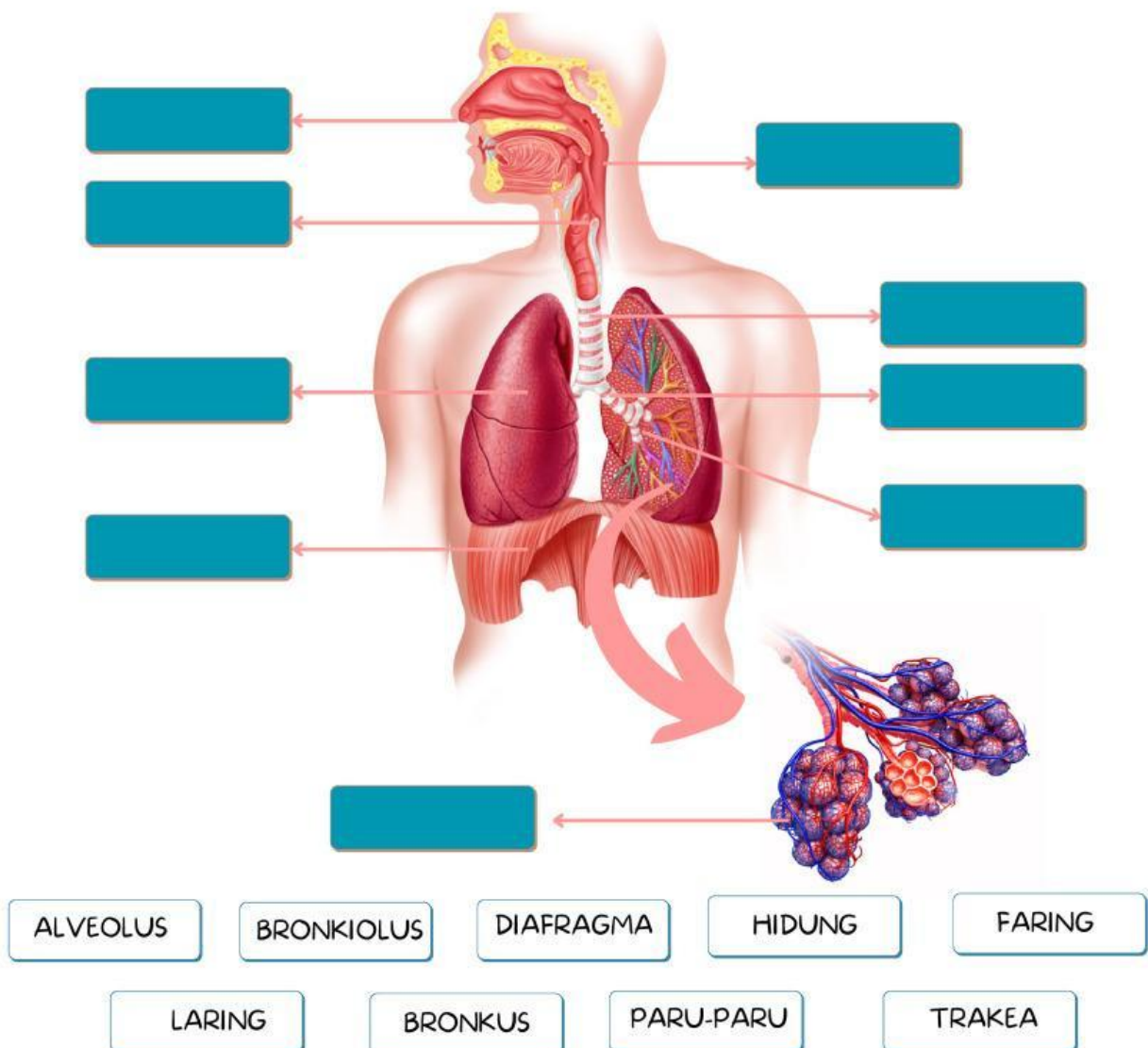
## SPEAK

6. Sebutkan nama bagian sistem pernafasan berikut ini!



## DRAG & DROP

7. Drag dan Drop nama bagian-bagian sistem pernafasan manusia pada tempat yang sesuai!



## JOIN

8. Klik untuk menarik garis pada bagian sistem pernafasan yang sesuai dengan fungsinya!

|                                  |  |
|----------------------------------|--|
| Rongga hidung                    | Terdapat pita suara yang dapat menghasilkan suara  |
| Tenggorokan/<br>Faring           | Dua percabangan trakea untuk masuk dan keluar dari paru-paru   |
| Batang<br>Tenggorokan<br>/Trakea | Cabang batang tenggorokan berupa jalan untuk udara yang ingin masuk dan keluar dari dan menuju paru-paru   |
| Laring/ Pangkal<br>Tenggorokan   | Penyalur udara dari hidung menuju ke trakea dan sebaliknya   |
| Bronkus                          | Tempat masuk dan keluarnya udara   |
| Bronkiolus                       | tempat bertukarnya oksigen dan karbondioksida.   |
| Alveolus                         | Tempat menampung udara, sehingga oksigen tersebut bisa disalurkan ke tubuh.                                |
| Paru-paru                        | Cabang bronkus yang menyalurkan udara ke alveolus serta mengendalikan jumlah udara yang masuk ke paru-paru |

## LISTENING

9. Dengarkan suara berikut ini dan tuliskan jawabannya!



## OPEN ANSWER

10. Jelaskan alur sistem pernafasan!

.....

.....

.....

.....

.....

.....