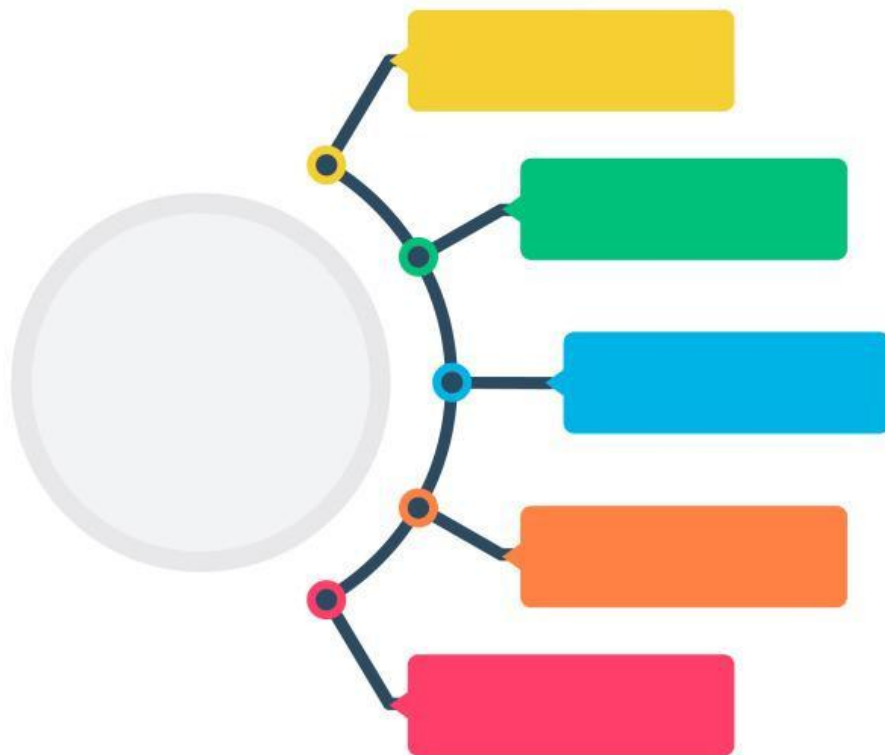


# UKURAN PEMUSATAN DATA BERKELOMPOK 2

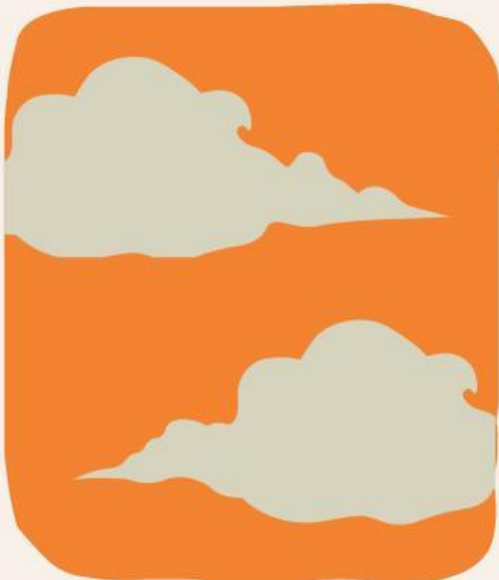


# Ukuran Pemusatan Data Berkelompok

12



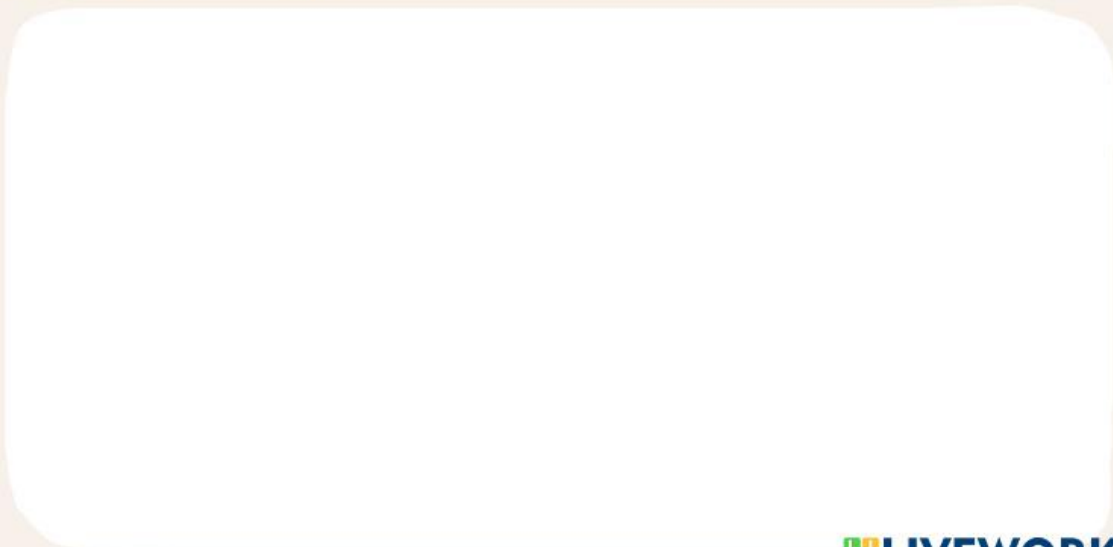
Apa itu ukuran pemusatan data?



Sebelumnya kamu mengetahui, bahwa ukuran pemusatan data terdiri dari

.....

Sekarang kita masuk ke ukuran pemusatan data yang ke-2, yakni ..... Untuk lebih paham apa itu ukuran pemusatan data yang ke-2 ini pahami lah bahan ajar berikut:



# Median



Mean

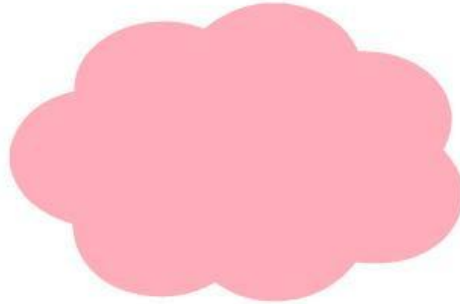
Median

Modus



- Seretlah istilah yang cocok dengan pernyataan disebelah kiri.

Mean



Selisih antara data terbesar dan data terkecil

Median



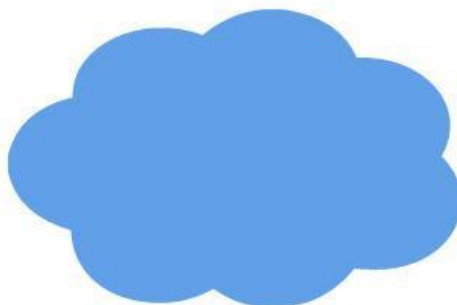
Nilai yang paling banyak muncul

Jangkauan



Nilai yang membagi dua suatu data

Modus



Fi . Xi



# Perhatikan Data Berikut ini

Nilai	Frekuensi
35 – 44	2
45 – 54	4
55 – 64	8
65 – 74	8
75 – 84	5
85 – 94	3
Jumlah	30

Untuk menghitung median/nilai tengah suatu data berkelompok. Ikutilah langkah pengerjaan berikut ini :

1

Banyak data diatas adalah.....

2

Telah diutarakan dari bahan ajar diatas. Dikatakan bawah median adalah nilai tengah. Maka, banyak data dibagi dua. Sehingga :

$$\begin{aligned}\text{Kelas Median} &= \text{Banyak data}/2 \\ &= \text{.....}/2 \\ &= \text{.....}\end{aligned}$$

Jadi kelas median, terdapat pada data ke-.....  
pada kelas ke-.....

3

Maka, kelas median terletak pada kelas ke-..... pada interval kelas .....

Untuk memahami bagaimana memperoleh nilai tengah data berkelompok. Pahami video berikut ini :



Jika video diatas kurang membuat kamu, cara menentukan nilai median suatu data berkelompok. Akseslah bahan ajar berikut ini



Nah, sekarang kamu udah mulai pahamkan? Cobalah ikuti langkah untuk memperoleh nilai median data berkelompok, dibawah ini



Isilah data berikut sesuai dengan kelas median yang telah kamu dapatkan melalui kegiatan pada lembar ke-5.

- Kelas Median adalah kelas ke-.....
- Interval kelas median .....-.....
- Tepi bawah kelas (Tb) = Batas bawah - 0,5  
= ..... - 0,5  
= .....
- Frekuensi sebelum kelas median (F) = .....
- Frekuensi kelas median (Fm) = .....
- Panjang kelas (p) = .....

Setelah kamu mendapatkan data pada lembar ke-6. Olahlah data tersebut mengikuti rumus dibawah ini.



$$\text{Median} = tb + \left( \frac{\frac{n}{2} - F}{Fm} \right) p$$

Tb = Tepi bawah dari kelas  $\frac{n}{2}$

F = Frekuensi kumulatif sebelum kelas median.

Fm = Frekuensi kelas median.

p = Interval

$$\begin{aligned} \text{Median} &= \dots\dots\dots + ( (\dots\dots\dots - \dots\dots\dots) / 8 ) 10 \\ &= \dots\dots\dots + ( (\dots\dots\dots / 8 ) 10 \\ &= \dots\dots\dots + (\dots\dots\dots) \times 10 \\ &= \dots\dots\dots + \dots\dots\dots \\ &= \dots\dots\dots \end{aligned}$$

Maka, nilai tengah nilai ujian diatas adalah.....

Nah, sekarang kamu udah taukan cara menentukan median suatu data berkelompok

