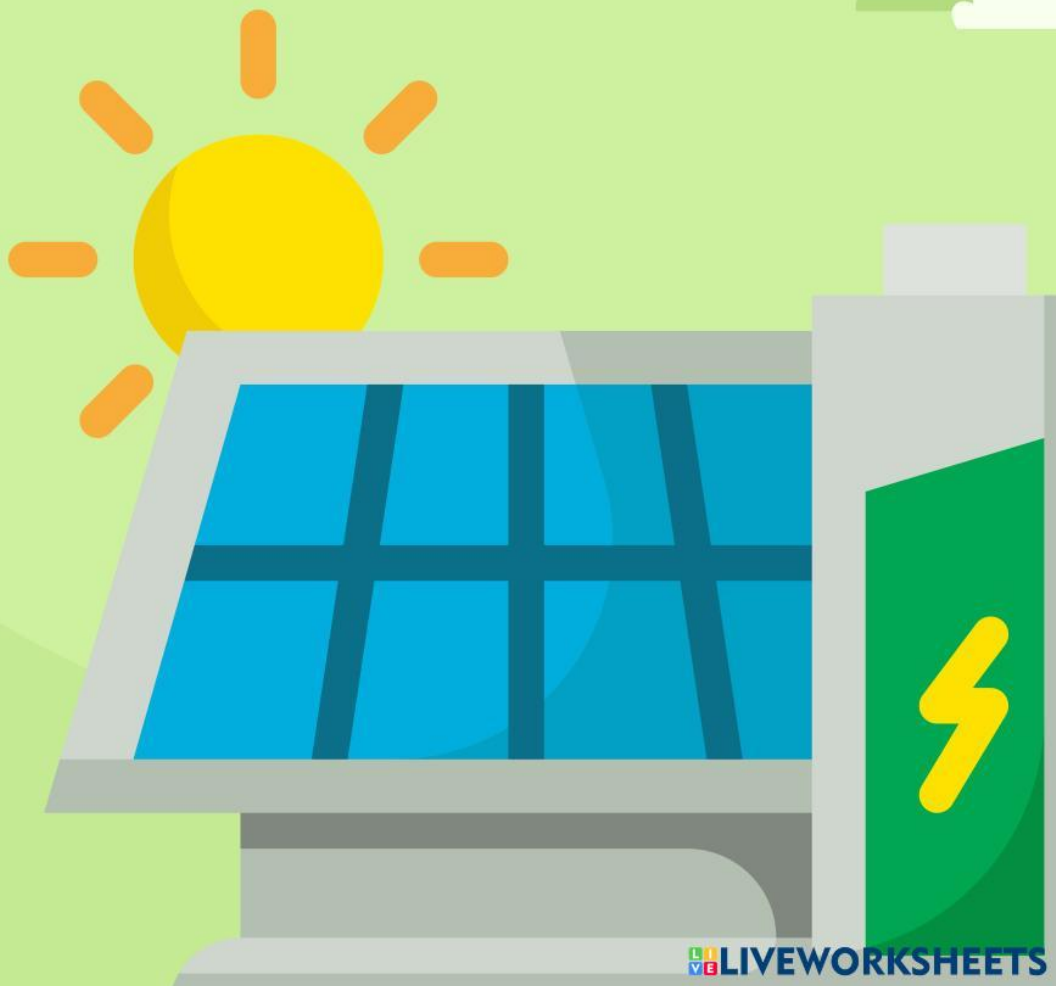


ENERGIE RINNOVABILI E NON RINNOVABILI!





DOMANDE SULLE ENERGIE RINNOVABILI E NON RINNOVABILI

QUALE DELLE SEGUENTI ENERGIE È RINNOVABILE?

- A) IL SOLE
- B) IL PETROLIO
- C) IL CARBONE
- D) TUTTE LE RISPOSTE PRECEDENTI

COSA PRODUCONO I PANNELLI SOLARI?

- A) ELETTRICITÀ
- B) ACQUA CALDA
- C) CIBO
- D) NIENTE



QUAL È L'ENERGIA PRODOTTA DAL VENTO?

- A) ENERGIA ELETTRICA
- B) ENERGIA TERMICA
- C) ENERGIA SONORA
- D) ENERGIA CINETICA



DA QUALE FONTE DI ENERGIA OTTENIAMO IL PETROLIO?

- A) DAL VENTO
- B) DAL SOLE
- C) DAL SUOLO E DAI MARI
- D) DALLE PIANTE

QUAL È L'ENERGIA OTTENUTA DALLA COMBUSTIONE DEL CARBONE?

- A) ENERGIA EOLICA
- B) ENERGIA IDROELETTRICA
- C) ENERGIA GEOTERMICA
- D) ENERGIA TERMICA

COSA DOVREMMO FARE PER UTILIZZARE MENO ENERGIA ELETTRICA A CASA?

- A) ACCENDERE TUTTE LE LUCI
- B) SPEGNERE GLI ELETTRODOMESTICI QUANDO NON SERVONO
- C) LASCIARE IL RUBINETTO DELL'ACQUA APERTO
- D) USARE IL RISCALDAMENTO A MASSIMA POTENZA

QUAL È L'IMPORTANZA DELLE ENERGIE RINNOVABILI PER IL NOSTRO PIANETA?

- A) NON SONO IMPORTANTI
- B) AIUTANO A PRESERVARE L'AMBIENTE E A RIDURRE L'INQUINAMENTO
- C) NON INFLUISCONO SUL NOSTRO PIANETA
- D) NON LO SO

COSA È MEGLIO PER L'AMBIENTE, GUIDARE UNA MACCHINA CHE USA BENZINA O UNA MACCHINA ELETTRICA?

- A) GUIDARE UNA MACCHINA A BENZINA
- B) GUIDARE UNA MACCHINA ELETTRICA
- C) È LO STESSO
- D) NON LO SO

COSA POSSIAMO FARE PER CONTRIBUIRE A PROTEGGERE IL NOSTRO AMBIENTE USANDO MENO ENERGIE NON RINNOVABILI?

- A) UTILIZZARE PIÙ ENERGIA NON RINNOVABILE
- B) RICICLARE IL PLASTICA
- C) USARE L'ACQUA IN MODO SPRECONO
- D) NON FARE NULLA

QUALE ENERGIA PENSI SIA LA MIGLIORE PER IL FUTURO DEL NOSTRO PIANETA?

- A) ENERGIA SOLARE
- B) ENERGIA EOLICA
- C) PETROLCHIMICO
- D) NON LO SO

