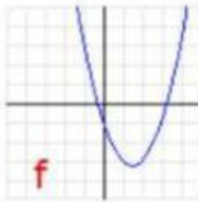


Nombre y Apellido: _____

Ejercicios de Parábola

¡Resolvamos!

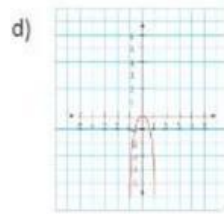
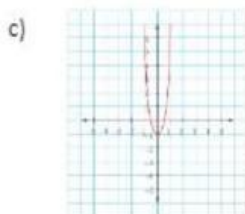
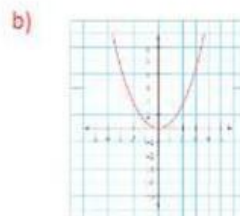
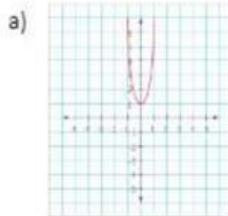
1. Marca la ecuación que define la siguiente gráfica (4 pts.)



- a) $y = x^2 - 3x - 1$
- b) $y = -2x$
- c) $y = 2x + 3$
- d) $y = -2x - 1$

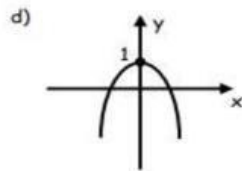
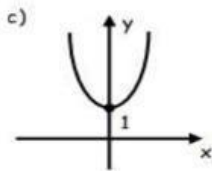
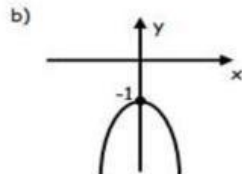
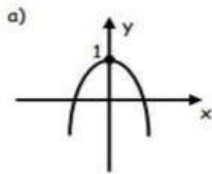
¡Resolvemos!

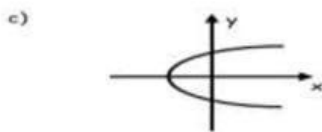
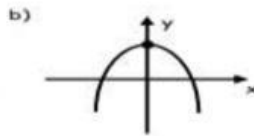
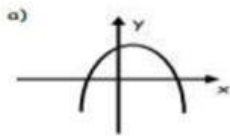
2. ¿Cuál de las siguientes gráficas representa la función cuadrática: $g(x) = 12x^2$ (4pts.)



Nombre y Apellido: _____

¡Resolvemos!

 3. Graficar: $f(x) = x^2 + 1$ (4 pts.)

¡Resolvemos!

 4. Indicar cuál de las siguientes funciones podría. Ser el gráfico de: $f(x) = ax^2 + 3x + 30$. Si: $a > 0$ (4 pts.)


Nombre y Apellido: _____

¡Resolvemos!

5. La gráfica de una función de segundo grado es una: (4 pts.)
- a) Parábola
 - b) Recta
 - c) línea
 - d) Constante