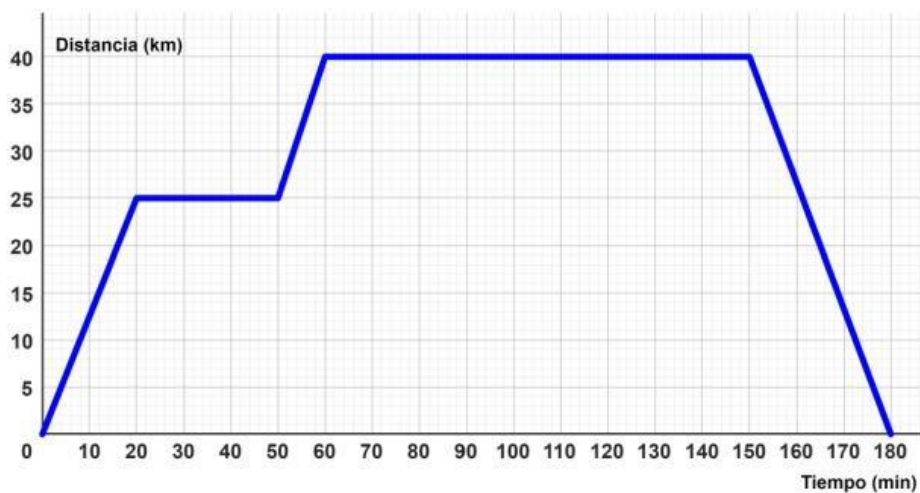


Excursión al bosque

Un grupo de jubilados hacen van de excursión al bosque. Salen del polideportivo de Vecindario y hacen dos paradas en el trayecto de ida: una en una granja, y otra en un merendero en el bosque. El itinerario que sigue la guagua viene reflejado en la siguiente gráfica.



1. ¿Qué distancia hay entre el polideportivo y la granja?
2. ¿Cuánto tiempo se tarda en llegar a la granja?
3. ¿Cuánto tiempo están parados visitando la granja?
4. ¿Qué distancia hay entre la granja y el merendero?
5. ¿Cuánto tiempo se tarda en ir desde la granja al merendero?
6. ¿Cuánto tiempo están en el merendero?
7. ¿Qué distancia hay entre el polideportivo y el merendero?
8. ¿Cuánto tiempo dura el trayecto de vuelta?
9. ¿Cuánto tiempo dura toda la excursión (incluyendo el trayecto en guagua y las paradas)?
10. ¿Cuántos kilómetros ha recorrido en total la guagua (ida y vuelta)?