

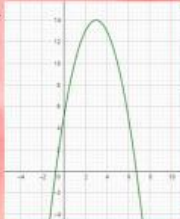
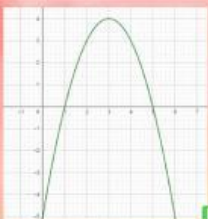
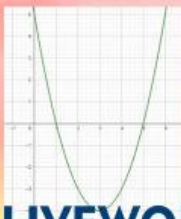
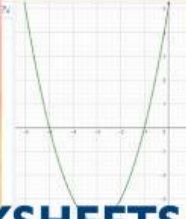
PENILAIAN HARIAN KELAS 9

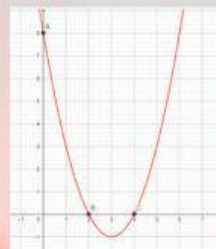
FUNGSI KUADRAT

Nama :

Kelas :

A. Pilihlah jawaban yang paling tepat dan benar !

1. Karakteristik grafik Fungsi $f(x) = -2x^2 - 3x + 1$ adalah
 - a. Terbuka ke atas, memiliki nilai maksimum
 - b. Terbuka ke atas, memiliki nilai minimum
 - c. Terbuka ke bawah, memiliki nilai maksimum
 - d. Terbuka ke bawah, memiliki nilai minimum
2. Titik potong grafik dengan sumbu x dari fungsi $f(x) = x^2 + 2x - 8$ adalah
 - a. (0,-4) dan (0,2)
 - b. (-4,0) dan (-2,0)
 - c. (0,-2) dan (0,4)
 - d. (-4,0) dan (2,0)
3. Nilai maksimum dari fungsi $y=f(x)=x^2-2x-4$ adalah
 - a. -4
 - b. -5
 - c. 10
 - d. 15
4. Titik Potong grafik dengan sumbu y $f(x) = x^2 - 6x + -4$ adalah
 - a. (0,-6)
 - b. (-6,0)
 - c. (-4,0)
 - d. (0, -4)
5. Nilai fungsi untuk $x = -5$ pada fungsi $f(x) = x^2 + 2x - 8$ adalah
 - a. -8
 - b. -7
 - c. 8
 - d. 7
6. Persamaan sumbu simetri dari $f(x) = 4x^2 + 4x$ adalah
 - a. $x = -4$
 - b. $x = -2$
 - c. $x = -1/4$
 - d. $x = -1/2$
7. Titik Minimum dari fungsi $f(x) = x^2 + 2x - 8$ adalah
 - a. (-1,-9)
 - b. (-1,9)
 - c. (1,9)
 - d. (1,-9)
8. salah satu pembuat nol fungsi kuadrat $f(x) = x^2 - x + c$ adalah $x = 4$, maka nilai c adalah ...
 - a. -12
 - b. 12
 - c. -6
 - d. 6
9. fungsi kuadrat dari grafik di samping adalah
 - a. $f(x) = x^2 + 6x + 8$
 - b. $f(x) = x^2 - 6x + 8$
 - c. $f(x) = x^2 - 3x + 8$
 - d. $f(x) = x^2 + 3x - 8$
10. Grafik fungsi yg tepat untuk fungsi $f(x) = -x^2 + 6x - 5$ adalah
 - a. 
 - b. 
 - c. 
 - d. 



PENILAIAN HARIAN KELAS 9

FUNGSI KUADRAT

Nama :

Kelas :

B. Lengkapi tabel berikut , tuliskan daerah hasil (range), pasangan berurut dan gambarkan grafik fungsi berdasarkan permasalahan berikut !

Sebuah bola dilemparkan ke atas sehingga membentuk lintasan parabola dengan memenuhi fungsi

$$h(t) = -t^2 + 8t - 12$$

dengan $h(t)$ adalah fungsi dari tinggi yang dicapai bola pada saat t detik dan t menunjukkan t detik (waktu pelepasan bola) ($t = \{2, 3, 4, 5, 6\}$)

t	2	3	4	5	6
$-t^2$					
$8t$					
-12					
$h(t)$					

Daerah Hasil = Range { , , }

Pasangan berurut = { (,), (,), (,), (,), (,) }

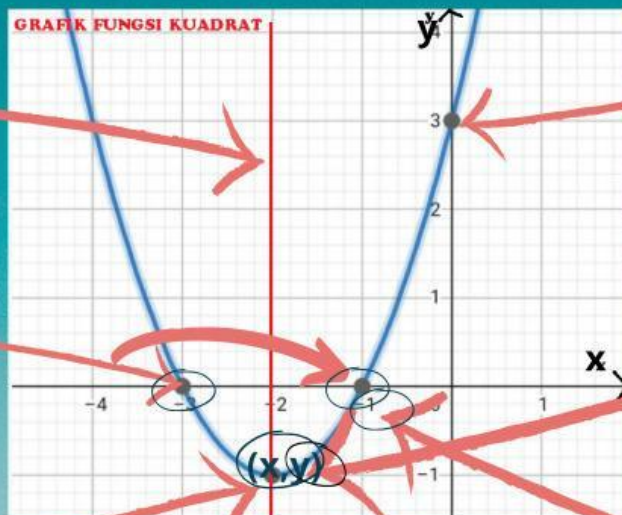
Grafik fungsi : (dikertas milimeter blok)

a.

PENILAIAN HARIAN KELAS 9

FUNGSI KUADRAT

C. Identifikasi grafik fungsi kuadrat berikut !



$(-3,0) , (-1,0)$

$x = -2$

$x = -3 , x = -1$

$(-2,-1)$

$(0,3)$

$y = -1$

Titik Minimum

Pers.Sumbu Simetri

Pembuat Nol

Nilai minimum

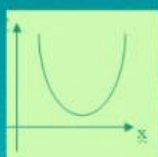
Titik Potong sumbu x

Titik potong Sumbu y

PENILAIAN HARIAN KELAS 9

FUNGSI KUADRAT

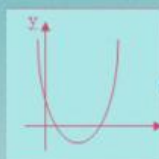
D. Pasangkan pernyataan bagian kanan dengan cara menarik garis ke bagian kiri sehingga bernilai benar !



$$a > 0, D > 0$$



$$a > 0, D = 0$$



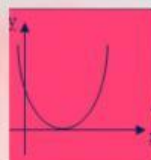
$$a < 0, D < 0$$



$$a < 0, D = 0$$



$$a > 0, D < 0$$



$$a < 0, D > 0$$