

## BEETHOVEN Y SU MUNDO

1) Beethoven nació en Alemania en 1770. Identifica con un clic cuál de las siguientes ciudades podrías visitar si viajases a Alemania (solo una es válida). 😊😊😊

Luego, selecciona del desplegable el nombre de cada ciudad.



2) Ordena para encontrar sentido a esta curiosidad sobre la vida de Beethoven.

siempre una taza de café. Beethoven desayunaba y con ellos preparaba

Por las mañanas, ni uno más ni uno menos, su taza de café diario.

exactamente 60 granos de café, Para ello, seleccionaba



Ahora decide por ti mismo si es verdad o mentira lo que en ella se cuenta. 🌰

ES VERDADERO

ES FALSO

3) De los siguientes bustos, clic cuál corresponde a Beethoven. Luego trata de identificar al resto de los compositores seleccionando el nombre del desplegable. Uno de los personajes es un intruso porque no es músico, haz clic en el recuadro sobre la imagen.



#### 4) ¿Cuál de estas afirmaciones sobre Beethoven es verdadera?

Raramente fregaba la vajilla después de comer. Tampoco solía vaciar el orinal al levantarse.

A pesar de ser un compositor prolífico, únicamente compuso una ópera. Su nombre es Fidelio y trata sobre la libertad y la lealtad.

Tenía una fuerte aversión a la suciedad, hasta el punto de tener que desinfectar personalmente con alcohol cada una de las teclas del piano en el que tocaba cuando daba un concierto.

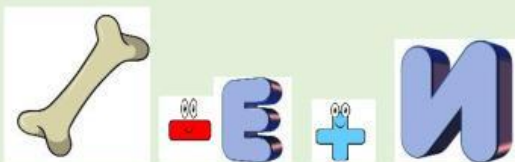
Solía escupir a través de las ventanas, incluso estando cerradas.

Compuso una obra tras la muerte de un perro, "Elegía por la muerte de un perro de aguas". Fue compuesta en 1790, es decir, cuando tenía 12 años.

A pesar de que se solía bañar a menudo, se vestía con ropa sucia tras el baño.

Su temperamento fue el que le llevó a arrancar la primera página de su manuscrito dedicado a Napoleón Bonaparte en la Sinfonía nº 3 y borró el nombre de Napoleón.

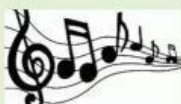
- 5) Demuestra tus conocimientos y resuelve estos jeroglíficos relacionados con dos ciudades importantes en la vida de Beethoven. Luego relaciona el texto con la ciudad correspondiente (debes usar los cuadros pequeños para marcar la correspondencia).

Es la ciudad donde marchó Beethoven para estudiar y en la que trabajó y vivió toda su vida hasta el día de su muerte acaecida el 26 de marzo de 1827. En esta ciudad puedes visitar su tumba.

Es la ciudad en la que nació Beethoven, el 16 de diciembre de 1770, aunque no se está completamente seguro, ya que su padre mintió sobre la edad de su hijo afirmando que nació en 1772 para así sacar más provecho de él presentándolo como un niño prodigio diciendo que tenía seis años cuando dio su primer concierto, cuando en realidad tenía ocho.

#### 6) Por último, monta el puzzle






**THE END**