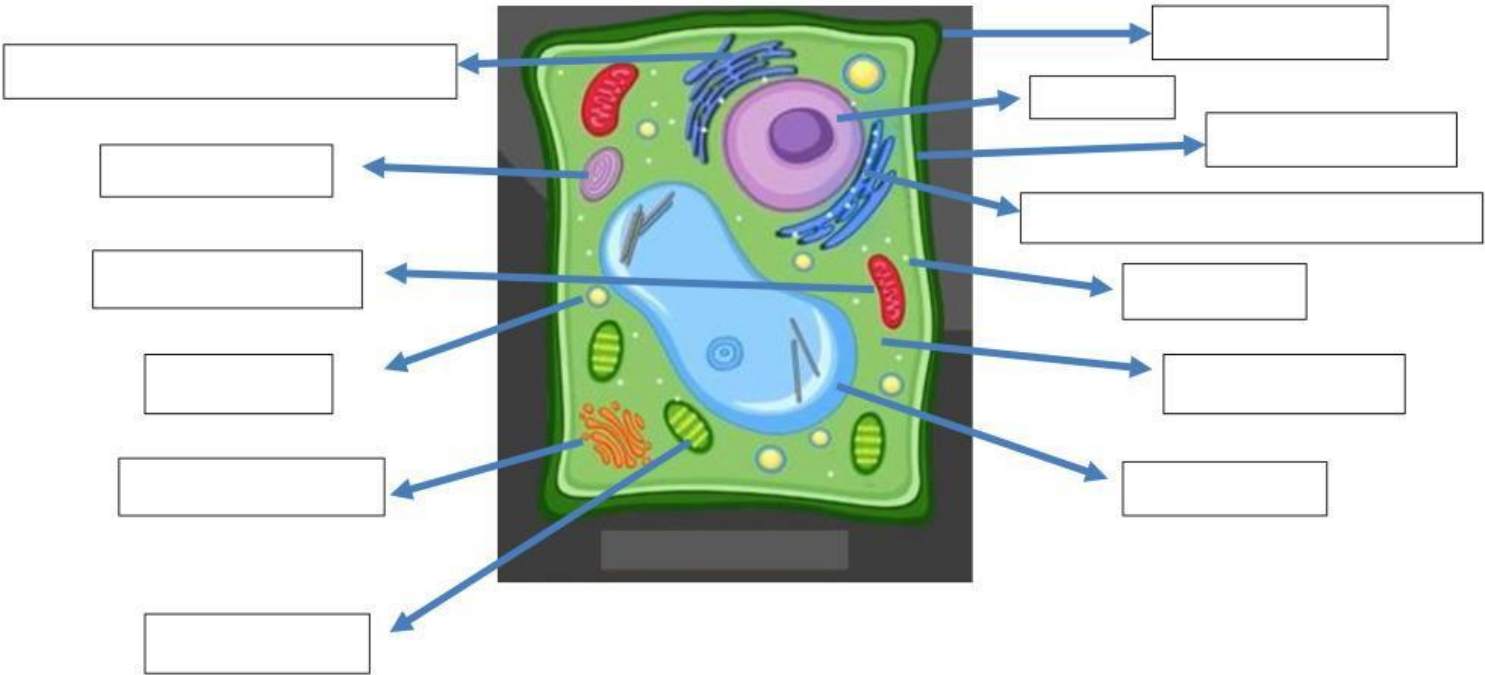


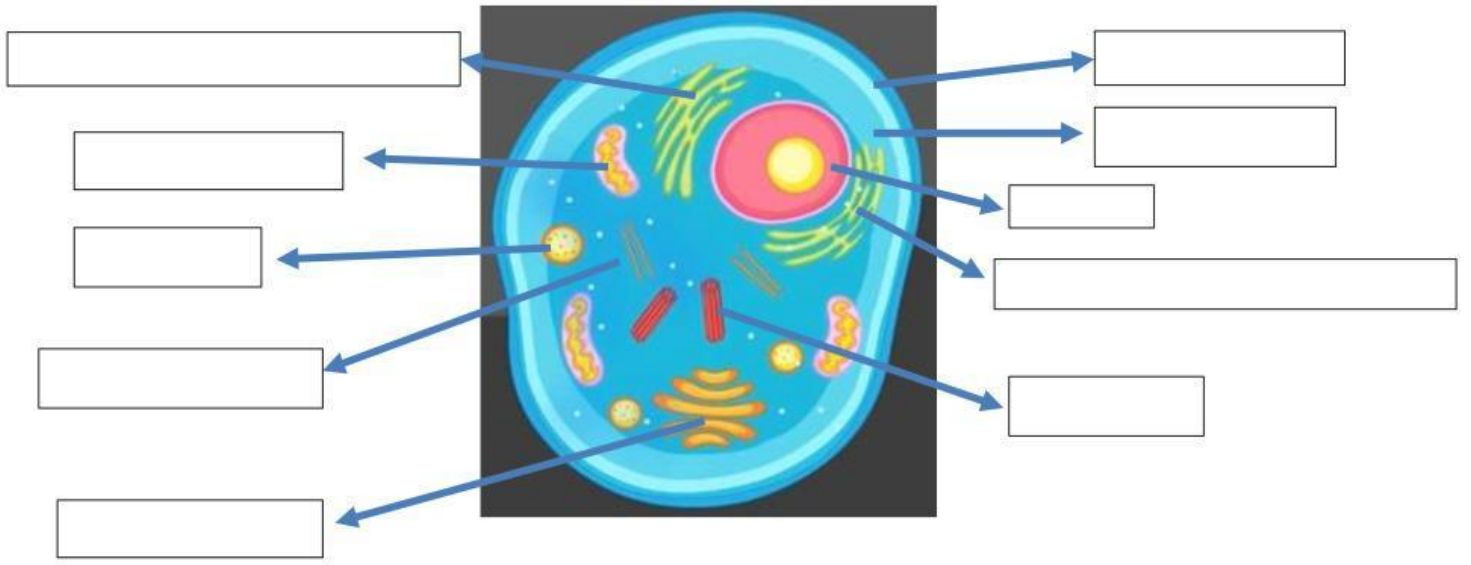
NAMA :

KELAS :

BAGIAN-BAGIAN



BAGIAN-BAGIAN



Pasangkanlah Nama organel dengan fungsi yang benar dengan cara menarik garis dari lingkaran Merah ke lingkaran hijau

ORGANEL	FUNGSI
LISOSOM	MENYIMPAN HASIL FOTOINTESIS
RIBOSOM	MELINDUNGI SEL TUMBUHAN
MITOKONDRIA	PROSES PEMBELAHAN SEL
NUKLEUS	SINTESIS POLISAKARIDA
R.E KASAR	SINTESIS LEMAK DAN KOLESTEROL
BADAN GOLGI	PENAMPUNGAN PROTEIN
SENTRIOL	MENGATUR SELURUH AKTIVITAS SEL
VAKUOLA	RESPIRASI SEL
DINDING SEL	PROSES PENCERNAAN SEL
R.E HALUS	SINTESIS PROTEIN

PERBEDAAN SEL TUMBUHAN DAN SEL HEWAN

NO	ORGANEL	SEL TUMBUHAN	SEL HEWAN
1	INTI SEL / NUKLEUS		
2	SITOPLASMA		
3	MEMBRAN SEL		
4	DINDING SEL		
5	MITOKONDRIA		
6	VAKUOLA		
7	KLOROPLAS		
8	RIBOSOM		
9	RETIKULUM ENDOPLASMA HALUS		
10	RETIKULUM ENDOPLASMA KASAR		
11	LISOSOM		
12	BADAN GOLGI		
13	AMILOPLAS		
14	MIKROTUBULUS		
15	SENTRIOL		