

## Completa

Las partes de la planta son:  ,  y .

<input type="text"/>
<input type="text"/>
<input type="text"/>

Se encarga de fabricar el alimento de la planta.

Es la parte de la planta que la mantiene derecha.

Es la parte que sujeta la planta a la tierra.

raíz

tallo

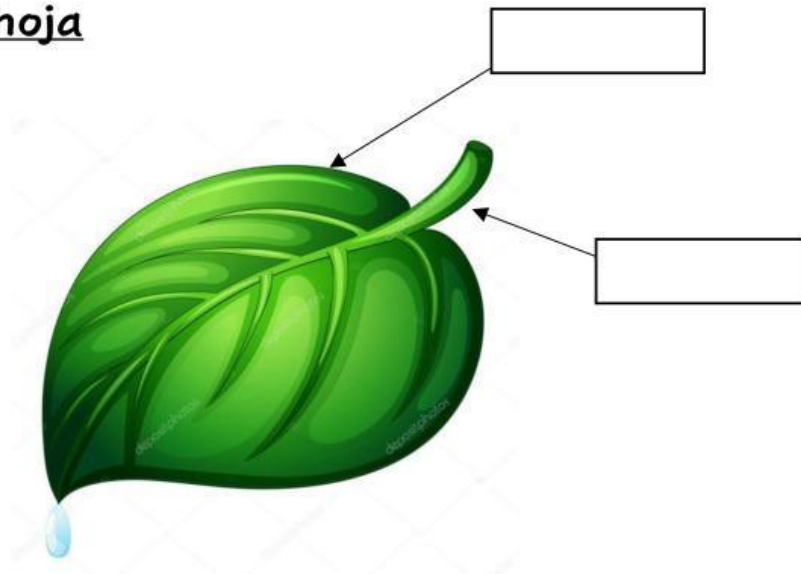
hoja

leñosos

herbáceos

Los tallos pueden ser:  o .

## Partes de la hoja



## Tipos de hojas

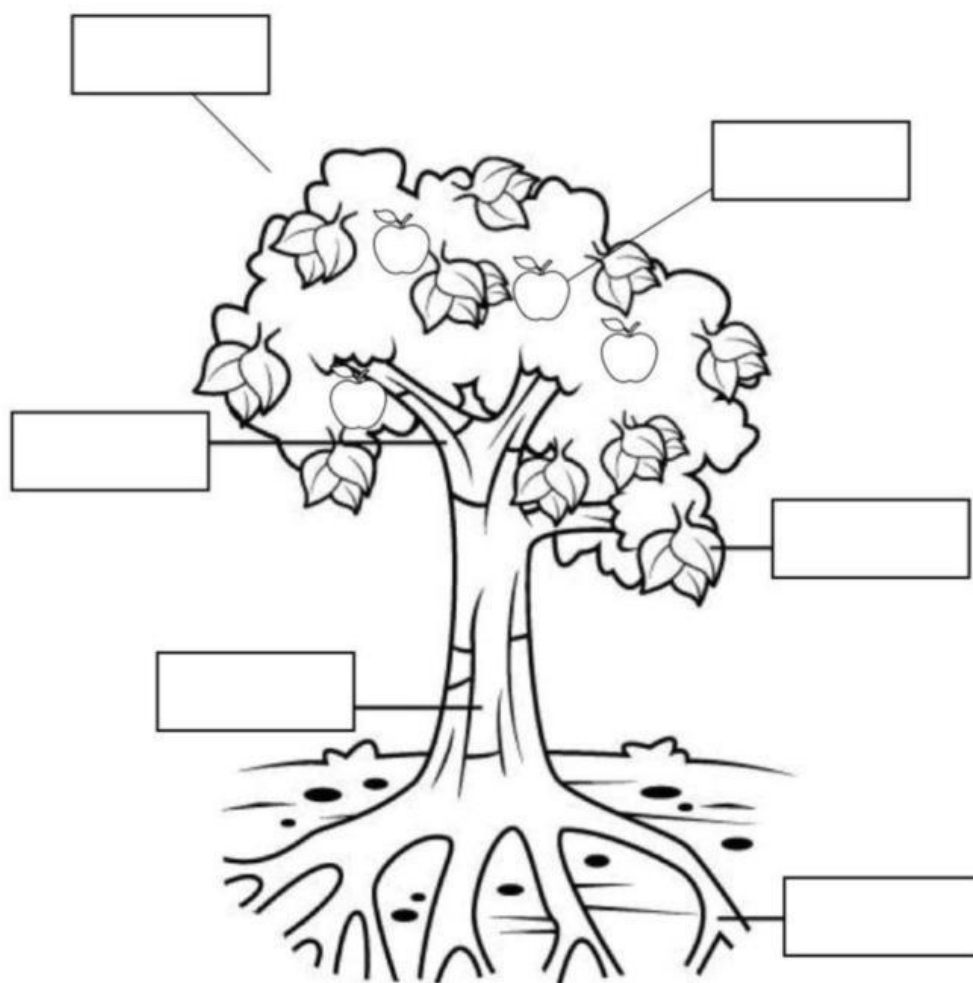


redondeada  
ovalada  
triangular  
palmeada  
lineal  
en aguja  
acorazonada  
lanceolada



## Partes de un árbol

Raíz  
Hojas  
Fruto  
Tronco  
Copa  
Ramas



## La nutrición de las plantas. **UNE**



**TRANSPORTE**

Las hojas captan el dióxido de carbono y luz solar. Transforman la savia bruta y el dióxido de carbono en savia elaborada.



**ABSORCIÓN**

La savia bruta asciende por el tallo hasta las hojas.



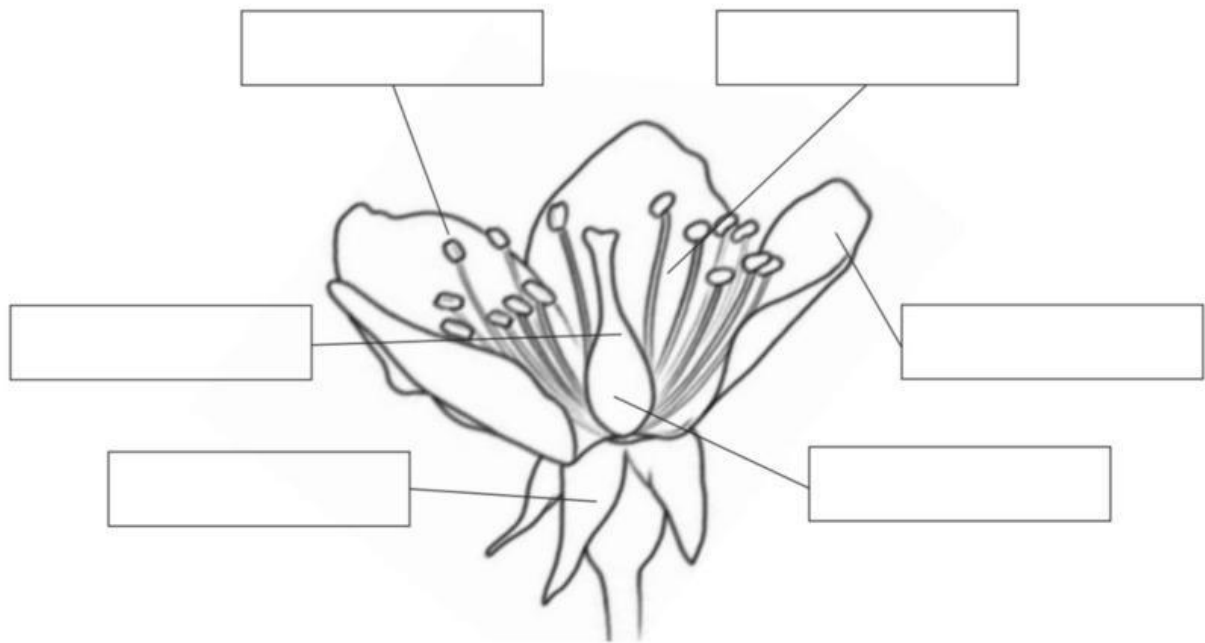
**FOTOSÍNTESIS**

Las plantas absorben agua y sales minerales del suelo a través de la raíz. Esta mezcla es la savia bruta.



La savia elaborada está formada por agua y por los alimentos de la planta y se distribuye por todas sus partes.

## Completa



estambre    cáliz    corola    pétalos    sépalos    pistilo