

CONOCEMOS A LOS SERES VIVOS

Los seres vivos tienen 3 funciones.

Une la función vital con su significado correcto:

REPRODUCCIÓN

Es la capacidad de notar cambios que ocurren en el entorno y de reaccionar ante ellos.

NUTRICIÓN

Consiste en tomar sustancias del entorno, utilizarlas para crecer, reparar el cuerpo y obtener energía, y expulsar las sustancias de desecho.

RELACIÓN

Es la capacidad que tienen los seres vivos de producir otros seres vivos semejantes a ellos.

Muchos de los seres vivos que conoces se incluyen en dos grandes grupos: las plantas y los animales. Pero, además de estos, hay otros grupos de seres vivos.

Hablemos de las plantas...

Marca las características verdaderas sobre las plantas:

Son rojas

Ellas andan libremente

Tienen que conseguir sus alimentos

Son verdes

Están sujetas en el suelo

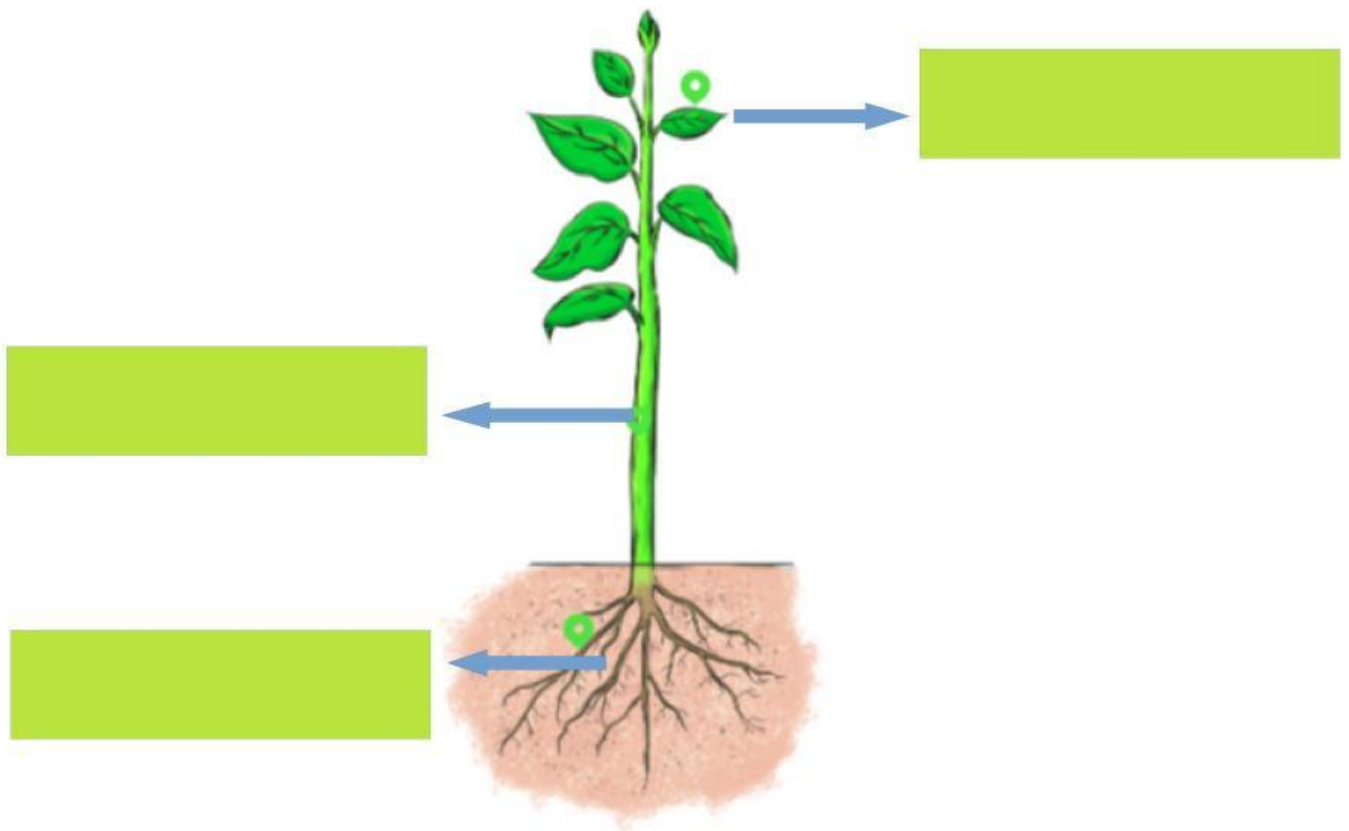
Elaboran su propio alimento

Realizan la fotosíntesis

Absorben el agua por el tallo

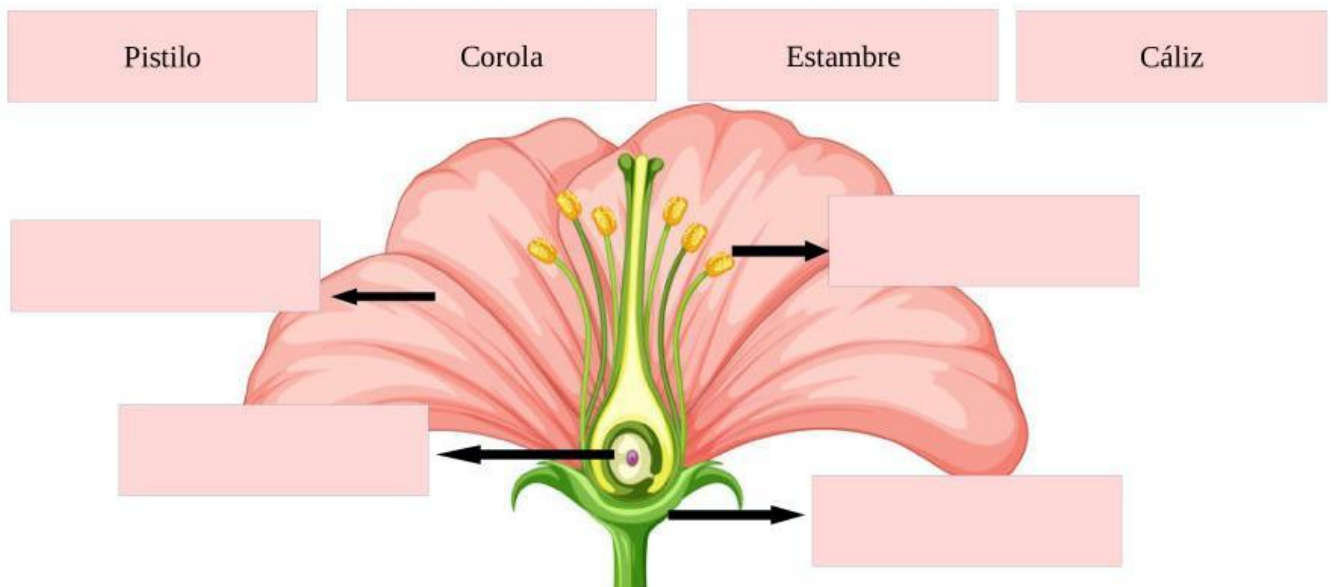
Las plantas están divididas en tres partes.

Escribe sus nombres:



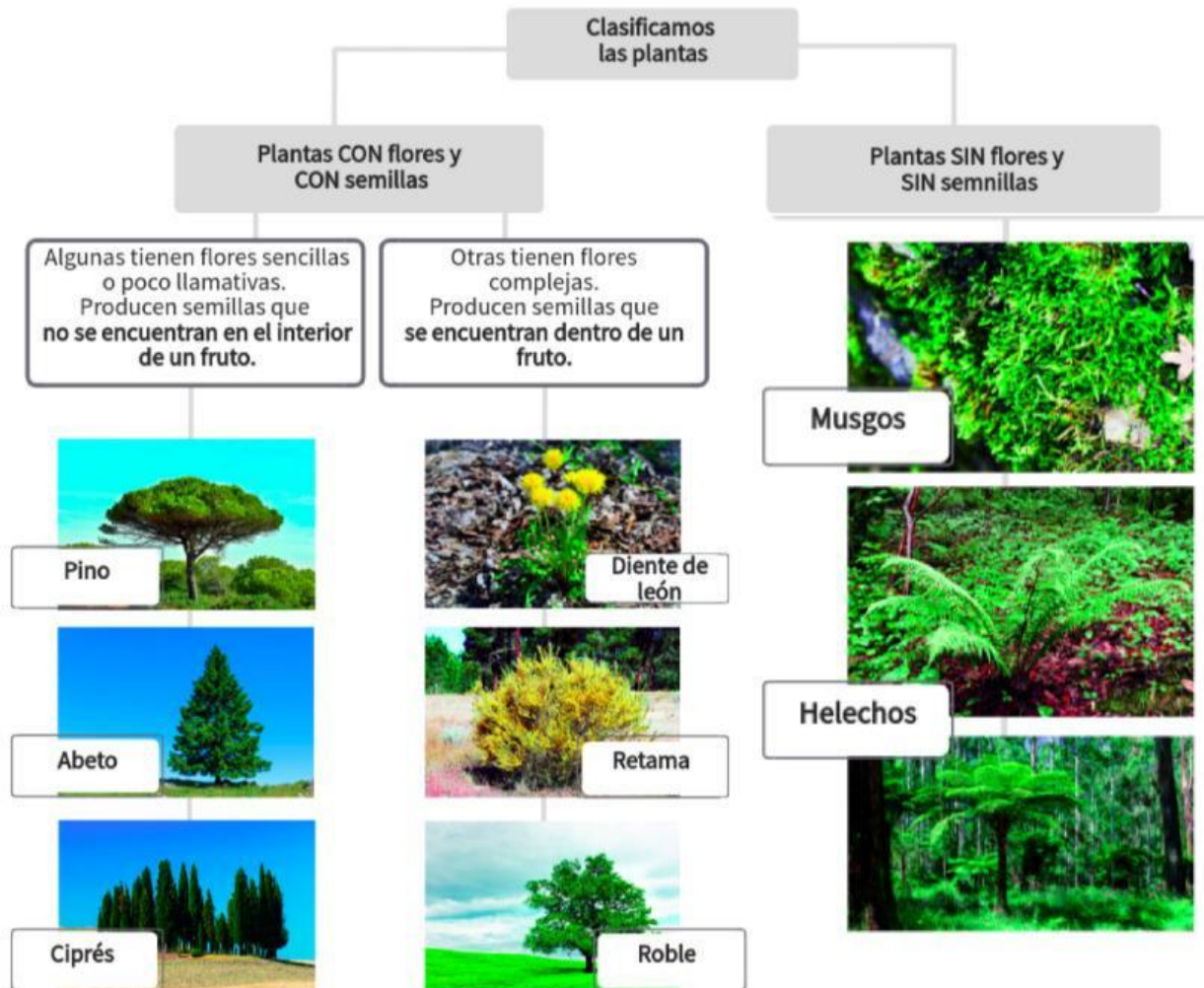
Otra parte importante de las plantas, son las flores.

Busca y coloca las partes de una flor:



Clasificamos las plantas

Normalmente, las plantas se clasifican teniendo en cuenta su **forma de reproducción**. Según esto, encontramos dos grandes grupos.



Nutrición de las plantas

- Visualiza el siguiente **video** para recordar cómo es la nutrición de las plantas.

Ordena el proceso de la Fotosíntesis:

Proceso desordenado	Fotosíntesis
La planta absorbe dióxido de carbono a través de las hojas.	
Las hojas utilizan la luz del sol para combinar esas sustancias que ha absorbido y fabricar el alimento de la planta. Este proceso se llama fotosíntesis .	
Las raíces absorben agua y sustancias minerales del suelo. Estas sustancias suben por el tallo hasta las hojas.	
¡Muy importante! Al hacer la fotosíntesis las plantas producen oxígeno y lo expulsan al aire.	
Además, las plantas también respiran para nutrirse. Toman oxígeno del aire, utilizan los alimentos y expulsan dióxido de carbono.	

Relación de las plantas

Las plantas no se mueven y no tienen órganos de los sentidos, pero, aún así, se relacionan: son capaces de notar lo que sucede a su alrededor y de reaccionar a los cambios.



Las plantas carnívoras notan cuándo un insecto se ha posado sobre ellas, pliegan sus hojas y los atrapan. ¡Lo hacen muy rápido!

Reproducción de las plantas

Visualiza este **video** para recordar lo aprendido.

Luego, ordena las imágenes para crear el orden correcto de la reproducción de una planta.

