

# Lembar Kerja Peserta Didik (LKPD)

**SMP Muhammdiyah 10 Yogyakarta**

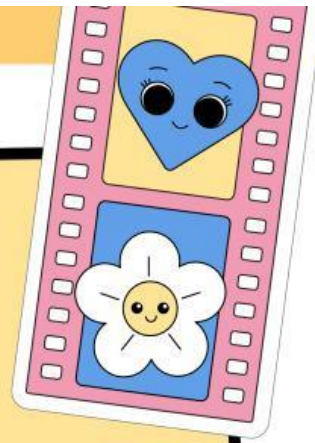
Mata Pelajaran : Matematika

Kelas/Semester: VII/Ganjil

Materi Pokok : Persamaan dan Pertidaksamaan Linear Satu Variabel



Nama Anggota  
Kelompok



-----



-----



-----



-----



-----


## Petunjuk

1. Baca dan pahami LKPD berikut ini dengan seksama.
2. Ikuti setiap langkah-langkah kegiatan yang ada.
3. Diskusikan dengan teman sekelompokmu mengenai apa yang harus kamu lakukan dan tuliskan hasil diskusi pada tempat yang disediakan.
4. Jika masih terdapat masalah yang tidak dapat diselesaikan dengan diskusi kelompok, maka ranyakan kepada guru.





# **PERTIDAKSAMAAN LINEAR SATU VARIABEL**



**PERTIDAKSAMAAN LINEAR  
SATU VARIABEL DAPAT  
DIARTIKAN SEBAGAI KALIMAT  
TERBUKA YANG MEMPUNYAI  
SATU VARIABEL BERPANGKAT  
SATU DAN TERELASI OLEH  
TANDA  $<$ ,  $>$ ,  $\leq$ ,  $\geq$**



**TANDA  
PERTIDAKSAMAAN**

<b><math>&lt;</math> (kurang dari)</b>	<b><math>&gt;</math> (Lebih dari)</b>
<b><math>\leq</math> (Kurang dari sama dengan; Tidak lebih dari; paling banyak (maksimum))</b>	<b><math>\geq</math> (Lebih dari sama dengan; tidak kurang dari; paling sedikit (minimum))</b>

## Contoh

$$5x + 3 < 5$$

$$25 - 3x > 11$$

$$15 - 3x \leq 12$$

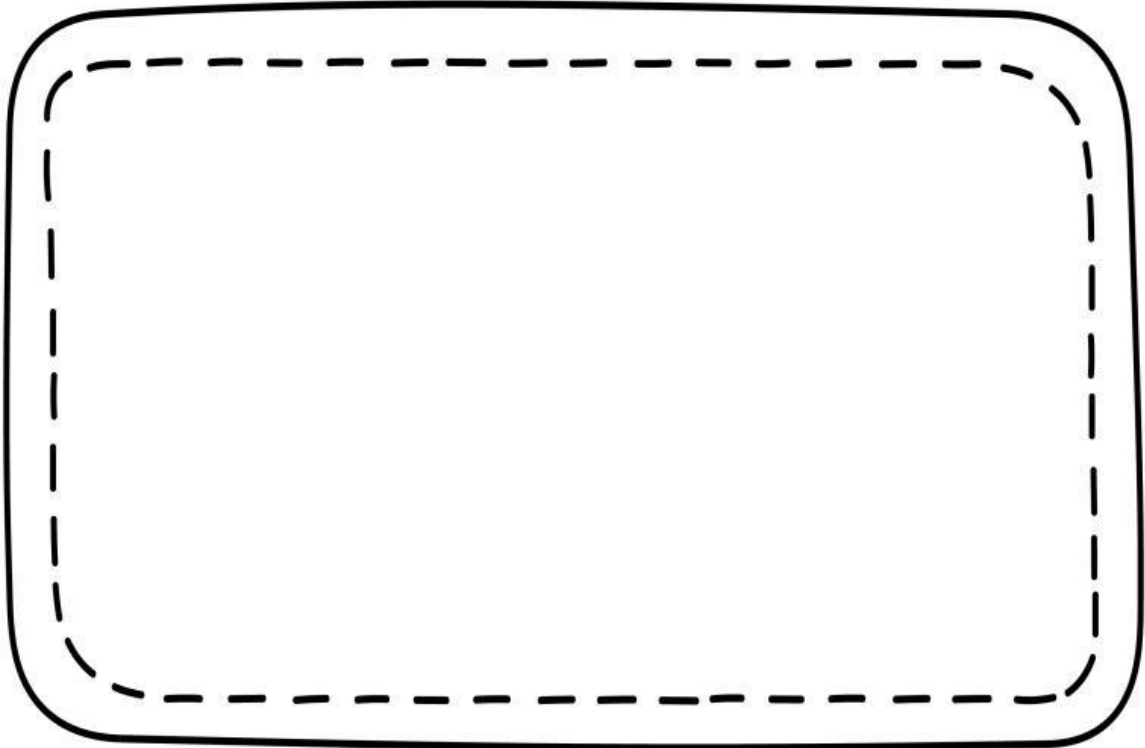
$$3x + 1 \geq 5$$

## Masalah 1

Pak Ferdi memiliki sebuah mobil box pengangkut barang dengan daya angkut tidak lebih dari 800 kg, Berat Pak Ferdi adalah 60 kg dan dia akan mengangkut kotak barang yang setiap kotak beratnya 20 kg. Tentukan banyak kotak paling banyak yang dapat diangkut pak Ferdi dalam sekali pengangkutan!

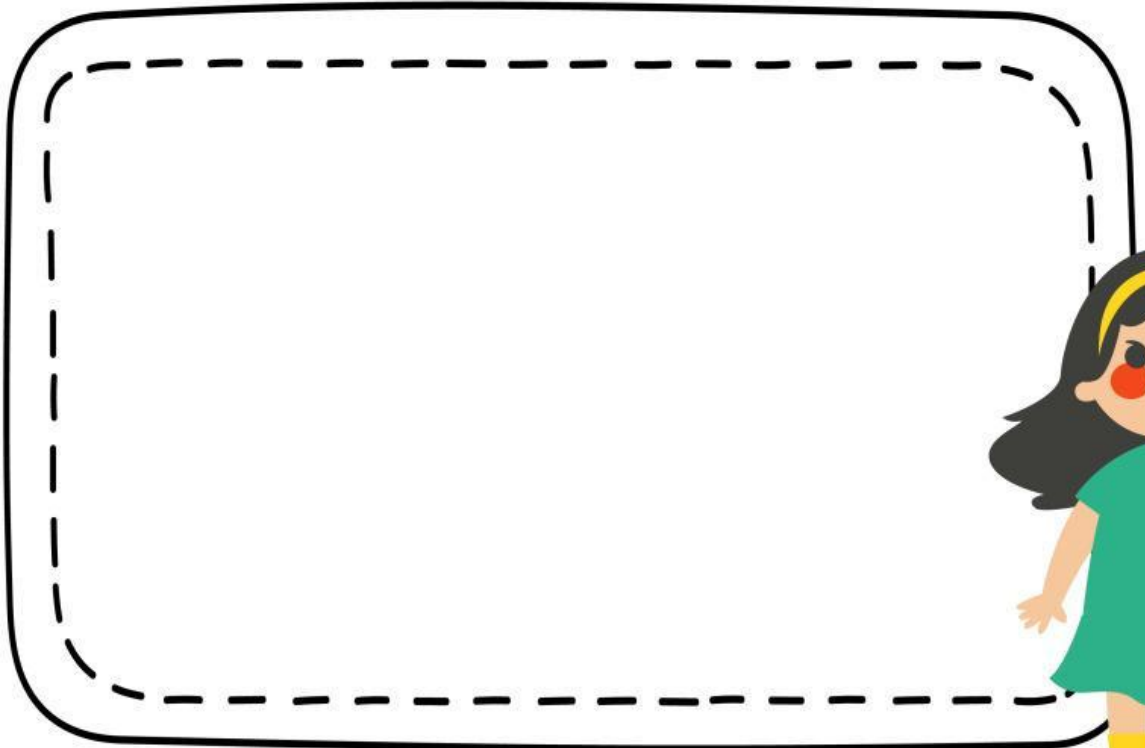


Tuliskan informasi apa yang kalian ketahui dari gambar di atas.  
Diskusikan bersama kelompok masing-masing. Jangan lupa kemukakan alasan terhadap jawaban yang kalian pilih.



**Bertanyalah kepada guru, jika kalian menemukan kesulitan**

Setelah berdiskusi, catatlah hasil penemuan-penemuan yang telah kalian dapatkan dari hasil diskusi.



## Masalah 2



Bentuk  $2x + 1 < 5$  merupakan persamaan linear satu variabel.

Kenapa bisa begitu?? Sepertinya ada yang perlu diubah...

Setelah berdiskusi, catatlah hasil penemuan yang telah kalian dapatkan dari hasil diskusi.

