

عزيتي الطالبة ،




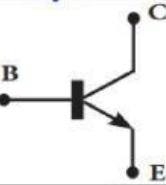

أولاً ، اكلمي الفراغ .

١- كلما زادت قيمة المقاومة كلما ..... شدة التيار الكهربائي.

٢- ما هي وظيفة المقاومة الثابتة التي تسبق الثنائي الباعث للضوء؟.....

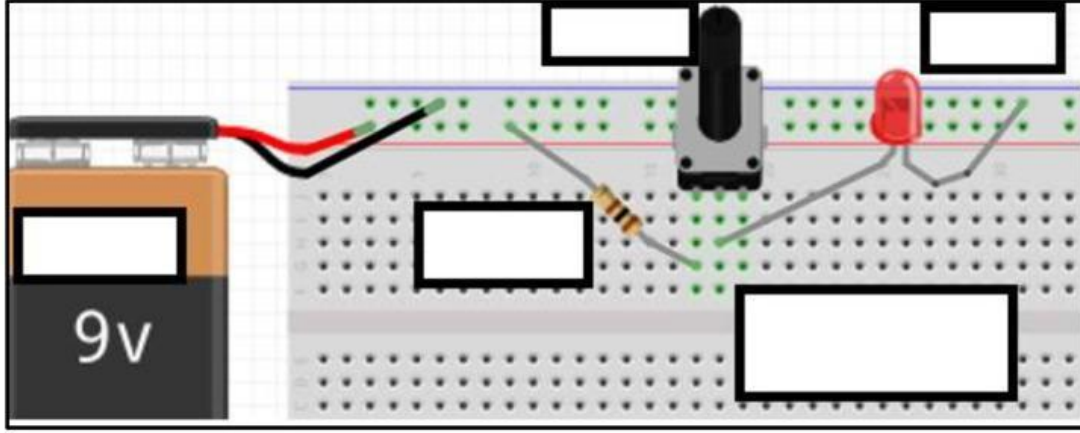
٣- من وظائف الترانزستور : .....

ثانياً ، وفقى بين اسم العنصر ورمزه فيما يلي :

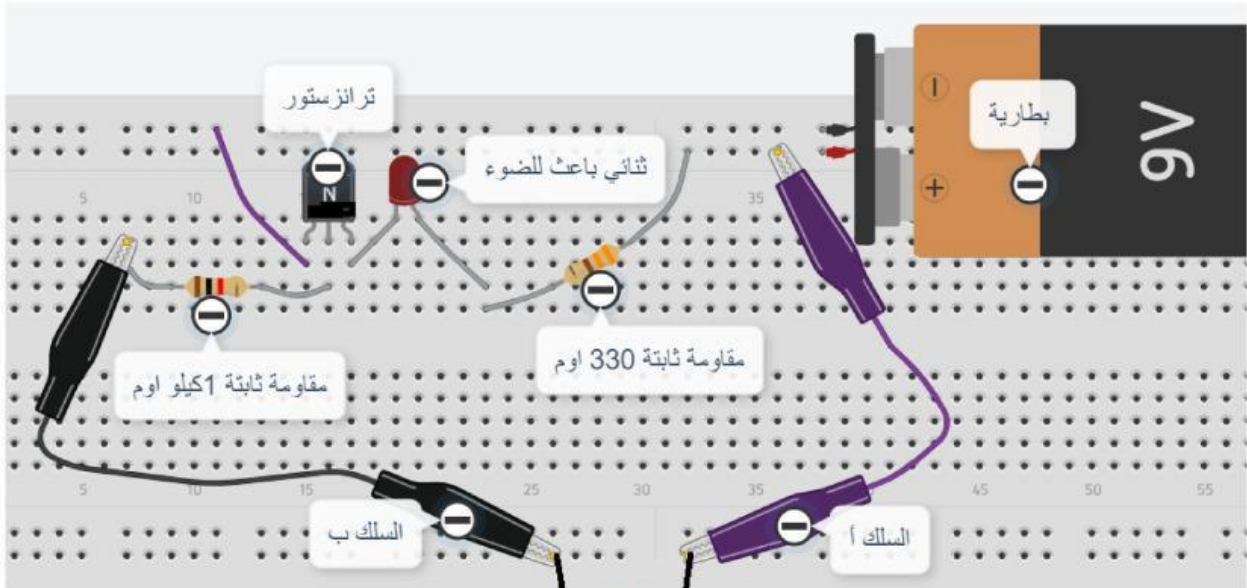
رمزه	اسم العنصر
	بطارية
	مقاومة متغيرة
	مقاومة ثابتة
	ثنائي ضوئي
	ترانزستور

ثالثا ، سمي عناصر الدارة (التحكم بشدة الانارة ) التالية :

( بطارية ، مقاومة متغيرة ، مقاومة ثابتة ، لوحة تجارب ، LED )



رابعا ، متتبعه رسم الدارة التالي اجيبي عما يلي :



صح ام خطأ :

- 1- اطراف الترانزستور (2N2222) من اليسار الى اليمين هي (BCE) . ( )
- 2- الطرف الطويل في الثنائي باعث للضوء يعبر عن القطب الموجب . ( )

1- ماذا يحدث عندما تكون التربة رطبة ؟

2- في علم الاستشعار تسمى القطعة التي تستشعر .....

مديرة المدرسة : فدوى كتانة

معلمة المبحث : أمينة أبوصاع