

EL SESGO COGNITIVO EN LAS CIENCIAS SOCIALES

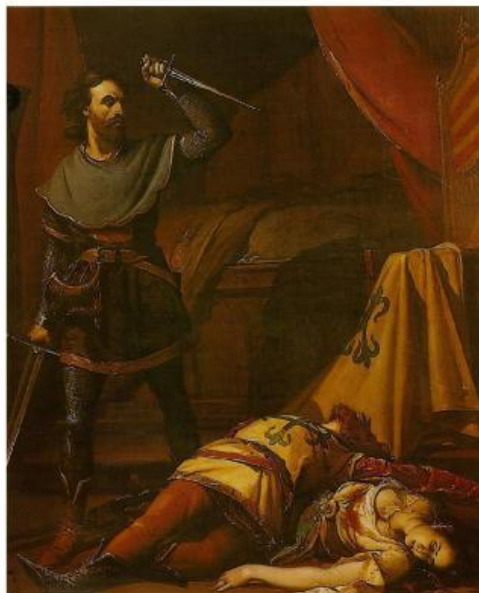
El sesgo cognitivo es un patrón sistemático de desviación de la norma o de lo racional en el juicio, a menudo basado en la percepción limitada de la información, la tendencia a buscar confirmación de las creencias existentes y la interpretación subjetiva de la información. En esencia, son atajos mentales que tomamos para procesar la información de manera más eficiente, pero que pueden llevar a errores sistemáticos en el pensamiento.

Ahora, la relación entre el sesgo cognitivo, la Historia y las Ciencias Sociales es muy importante:

Historia: Los sesgos cognitivos pueden influir en la forma en que percibimos, interpretamos y recordamos eventos históricos. Por ejemplo, el sesgo de confirmación puede llevar a las personas a buscar y recordar información que confirme sus creencias preexistentes sobre un evento o una figura histórica, en lugar de considerar una variedad de perspectivas y evidencia.

Interpretación de eventos: Los sesgos cognitivos también pueden influir en cómo interpretamos los eventos históricos. Por ejemplo, el sesgo de disponibilidad nos lleva a basar nuestras decisiones en la información fácilmente accesible, lo que puede llevar a una visión distorsionada de la historia si nos enfocamos en eventos o figuras particularmente destacadas.

Narrativas históricas: Las narrativas históricas están influenciadas por los sesgos cognitivos de quienes las construyen y las consumen. Por ejemplo, la narrativa de una guerra o revolución puede variar dependiendo de la perspectiva cultural, política o social de quien la cuenta.



Ciencias Sociales: En el campo de las Ciencias Sociales, los sesgos cognitivos también juegan un papel importante. Por ejemplo, los prejuicios y estereotipos pueden influir en cómo los sociólogos o psicólogos interpretan el comportamiento humano. El sesgo de confirmación puede influir en cómo los economistas interpretan los datos y las tendencias económicas.

Construcción de teorías y paradigmas: Los sesgos cognitivos pueden influir en la forma en que se desarrollan y se aceptan teorías y paradigmas en las Ciencias Sociales. Por ejemplo, la aversión a cambiar de opinión (conocida como sesgo de confirmación) puede llevar a la resistencia a adoptar nuevas teorías que desafíen las creencias establecidas.

En resumen, el sesgo cognitivo puede influir en cómo percibimos, interpretamos y recordamos eventos históricos, así como en cómo se desarrollan y se aceptan teorías en las Ciencias Sociales. Es importante reconocer y tener en cuenta estos sesgos para obtener una comprensión más precisa y equilibrada de la historia y los fenómenos sociales.

Lee la siguiente afirmación y elige la opción correcta:

El sesgo cognitivo se refiere a:

- a) Un patrón sistemático de desviación en el juicio basado en la percepción limitada de la información.
- b) Un fenómeno sin influencia en la forma en que interpretamos la información.
- c) Un método para procesar información de manera efectiva sin errores.



Completa las siguientes oraciones con la palabra adecuada:



El sesgo cognitivo son atajos mentales que tomamos para procesar la información de manera más _____.

Los sesgos cognitivos pueden influir en cómo interpretamos y recordamos eventos _____.

Elige la palabra que mejor completa la oración:



El sesgo cognitivo puede llevar a errores _____ en el pensamiento.

- a) sistemáticos
- b) aleatorios
- c) infrecuentes

Empareja cada término con su definición correspondiente:

Sesgo de Confirmación

Sesgo de Disponibilidad

Prejuicio

Tendencia a basar decisiones en la información fácilmente accesible en lugar de considerar una variedad de perspectivas.

Tendencia a buscar y recordar información que confirma nuestras creencias preexistentes.

Actitud o sentimiento generalmente negativo hacia un grupo de personas basado en preconcepciones