

FUNCIONES DE LA LITERATURA

Lee los siguientes textos e indica la función que predomina en cada uno de ellos.

LA MONA

Félix María Samaniego

Subió la mona a un nogal,
y cogiendo una nuez verde,
en la cáscara la muerde.
Como le supo tan mal,
arrojola el animal,
y se quedó sin comer.



Esto suele suceder
a quien su empresa abandona
cuando encuentra, como la mona,
un principio al qué vencer.

Predomina la función



Predomina la función

CULTIVO UNA ROSA BLANCA

José Martí

Cultivo una rosa blanca
en junio como enero
para el amigo sincero
que me da su mano franca.
Y para el cruel que me arranca
el corazón con que vivo,
cardo ni ortiga cultivo;
cultivo la rosa blanca.

EL DEFENSOR DE LOS HUMILDES

Nació el defensor, sin embargo,
de los pueblos
en toda su humildad embebido.
Surgió pausada,
lenta pero muy segura
su presencia,
como vertiente pura y cristalina.
Entonces aprendió a crecer
en la verdad íntegra que ilumina,
para poder descubrir
los egoísmos más escondidos,
y poder mostrar
en toda su desnudez el abuso,
la brutalidad, la esclavitud y el genocidio.



Predomina la función



Predomina la función

AHÍ VIENEN LOS MONOS

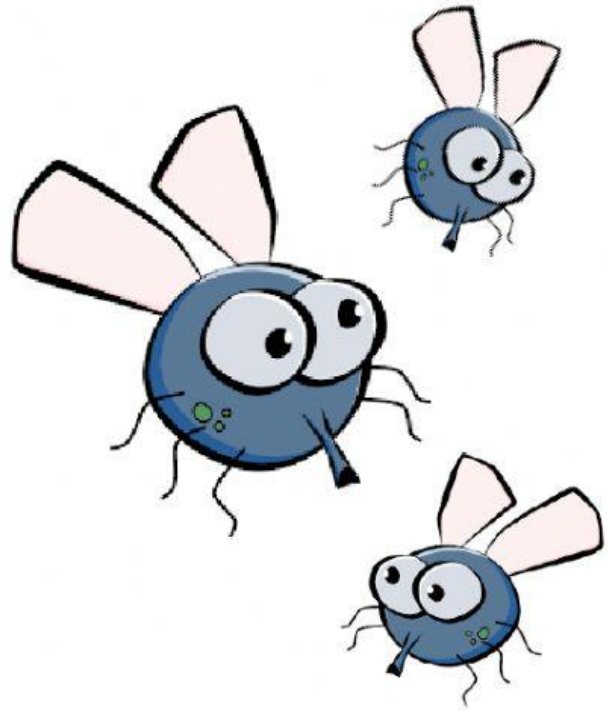
Vicente T. Mendoza

Ahí vienen los monos
Cualichandé
y el mono más grande
se parece a usted.
Baila la costilla
baila el costillar;
con cuidado chata,
no se vaya a caer.
Ya vienen los monos,
vienen de Tepic
y el mono más grande
se parece a ti.

LAS MOSCAS

Félix María Samaniego

Á un panal de rica miel
Dos mil Moscas acudieron,
Que por golosas murieron
Presas de patas en él.
Otras dentro de un pastel
Enterró su golosina.
Así, si bien se examina,
Los humanos corazones
Perecen en las prisiones
Del vicio que los domina



Predomina la función