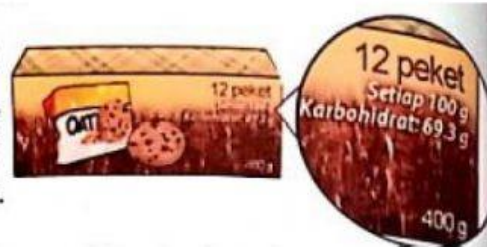


Latihan set 3

Sebanyak 6 keping kulit buku dicetak dalam masa 0.12 jam. Setiap keping kulit buku itu dicetak dalam masa yang sama. Hitung masa, dalam jam, untuk mencetak 30 keping kulit buku itu.

a)

Ibu telah membeli sekotak biskut oat berjisim 400 g seperti gambar di sebelah. Hitung jisim karbohidrat, dalam g, bagi separuh daripada jumlah jisim biskut oat itu.



b)

Bapa Alias diberi upah RM80.75 untuk tempoh bekerja selama 8.5 jam. Hitung jumlah upah yang diterima oleh bapa Alias bagi tempoh 2.5 jam.

c)

Ibu Ai Lee membeli 15 botol jus strawberi yang berisi padu 2.5 ℓ setiap botol. Dia menuangkan jus itu sama banyak ke dalam beberapa biji gelas. Setiap biji gelas berisi padu 0.3 ℓ. Hitung bilangan gelas yang diperlukan.

d)