

DRAG AND DROP

Tulang Sanggurdi

Tiga Saluran  
Setengah Lingkaran

Tulang Landasan

Berilah nama bagian-bagian telinga berikut dengan cara menggeser kata-kata di kotak yang tersedia!

Syaraf Pendengaran

Rumah Siput

Saluran Eustacius

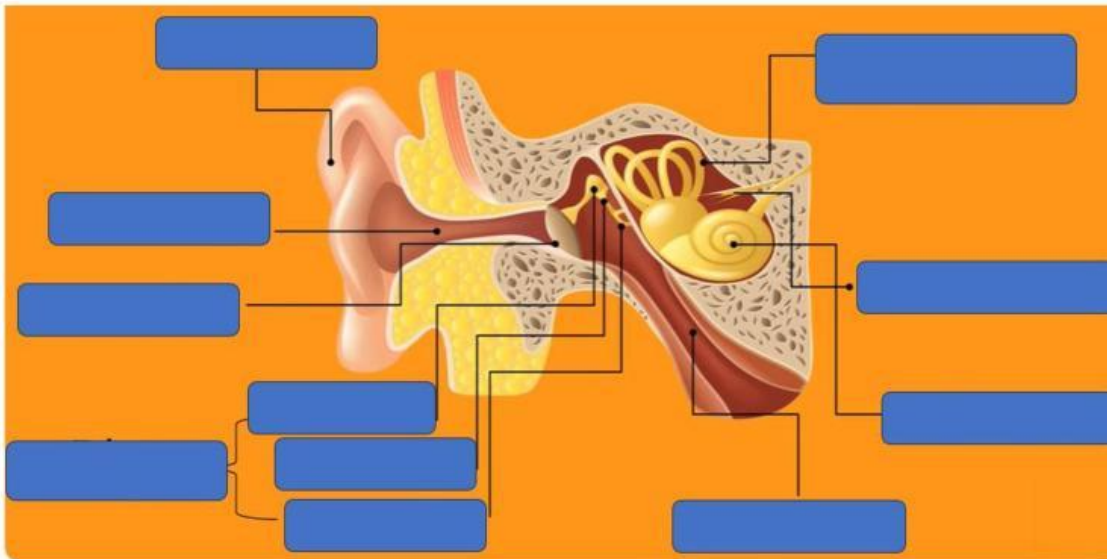
Daun Telinga

Lobang Telinga

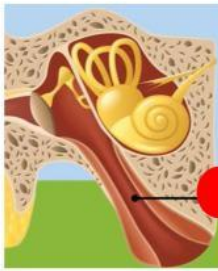
Gendang Telinga

Tulang  
Pendengaran

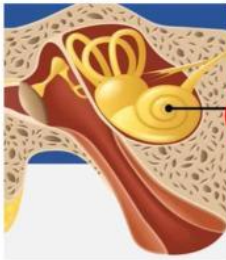
Tulang Martil



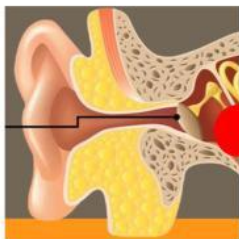
Tariklah garis pada gambar yang ditunjuk garis hitam sesuai dengan fungsinya!



- Rumah siput mengandung cairan yang akan bergetar jika gelombang bunyi masuk. Rumah siput berfungsi untuk mengolah gelombang suara.



- Berfungsi untuk mengarahkan gelombang suara ke lubang telinga. Lekuk-lekuk pada daun telinga sangat membantu manusia mengenal letak sumber suara.



- Saluran Eustachius merupakan saluran penghubung antara telinga bagian tengah dan rongga mulut. Saluran ini berfungsi menyeimbangkan tekanan udara bagian dalam dan telinga bagian luar.



- Gendang telinga merupakan selaput tipis yang akan bergetar jika ada gelombang suara masuk ke dalam telinga. Gendang telinga bisa pecah jika mendengar suara yang sangat keras.



- Lobang telinga berfungsi sebagai saluran masuknya gelombang suara ke dalam telinga. Lobang telinga terletak agak miring ke atas agar udara yang ada dalamnya tetap hangat. Besarnya lubang udara sudah dirancang agar jari kelingking kita tidak bisa masuk ke saluran dalam telinga.