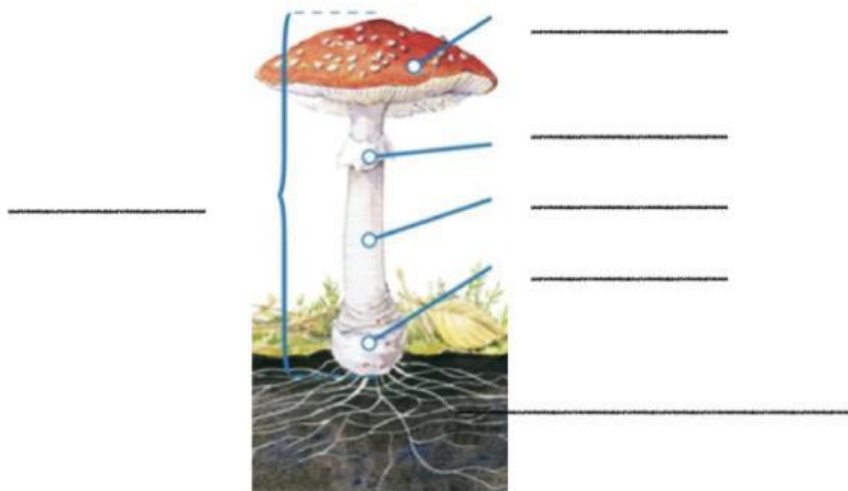


Tean ja oskan
Mis või kes on peidus?

1. Kirjuta joonisele seene osade nimetus.



2. Miks on seened looduses vajalikud? Kirjuta 2 põhjust.

1) _____

2) _____



3. Täida lüngad.

Seened paljunevad _____ (mille?) abil. Seene maapealset osa nimetatakse _____ (kuidas?). Maa all on _____ (mis?). Seened lagundavad _____ (mida?) ja aitavad kaasa mulla tekkimisele. Viljakeha koosneb _____ (millest?) ja jalast. Loomad ja inimesed tarvitavad seeni _____ (milleks?). Seened ei vaja kasvamiseks _____ (mida?).



4. Kirjuta küsimuse ette sobiv küsisõna.

_____ tähendab sümbioos? Sümbioos on vastastikune kasulik kooselu.

_____ on seened taimedele kasulikud? Seened annavad taimedele vett ja toitaineid.

_____ koosneb samblik? Samblik koosneb vetikatest ja seentest.

_____ saab samblik toitaineid? Samblik saab toitaineid õhust.

_____ on selle nädala fookus? Selle nädala fookus on kaaslastega koostöö tegemine.



5. Kirjuta teksti kohta 3 küsimust.



SEENED

Seened erinevad taimedest ja loomadest. Peale seene nähtava osa- **kübara** ja **jala**, asuvad maa all **seeneniidid**. Osad seeneniidid kasvavad kokku taimede juurtega. Seeneniidid lagundavad surnud taimede osi ja aitavad kaasa mulla tekkimisele.

Seeneniidistik kasvab maa sees aastakümneid või isegi aastasadu. Seeneniidistikule tekivad sõlmekesed, millest arenevad viljakehad. Neid nimetatakse seenteks.

1) _____

2) _____

3) _____

6. Arvuta.

$6 + 8 =$

$23 + 19 =$

$51 - 6 =$

$32 - 15 =$

$17 + 4 =$

$56 + 18 =$

$33 - 4 =$

$26 - 17 =$

$5 + 28 =$

$34 + 28 =$

$73 - 5 =$

$42 - 28 =$

$45 + 7 =$

$16 + 16 =$

$25 - 8 =$

$84 - 36 =$



7*. Loe ülesanne tähelepanelikult läbi. Jooni alla küsimused, millele saad vastata. Kirjuta need küsimused välja. Arvuta.



Seeni korjates leidis Anu 12 kukeseent ja 7 pilvikut.

- Mitu kukeseent ja pilvikut leidis Anu kokku?
- Mitu puravikku leidis Anu?
- Mitme võrra oli pilvikuid vähem kui kukeseeni?
- Mitu seent oli ussitanud?

VAATA TÖÖ ÜLE, PARANDA VEAD. PARANDASIN ___ VIGA. VÕTA NÜÜD RAAMAT, HAKKA LUGEMA.