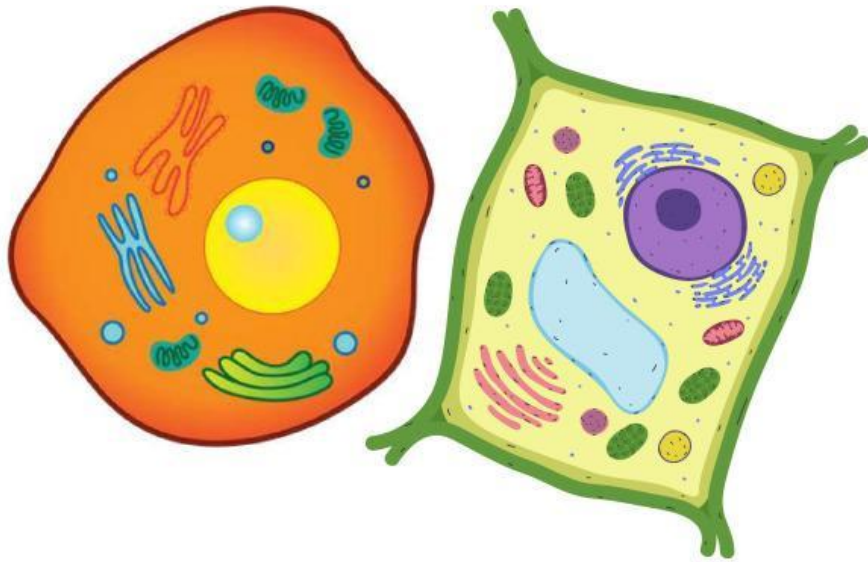


# SCIENCE RESEARCH: THE CELL

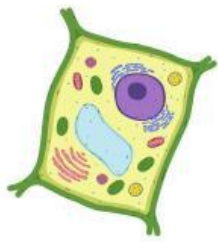
11ST GRADE

SMA BINA INSAN MANDIRI, NGANJUK

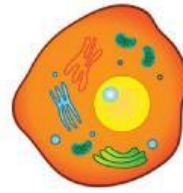


Name: \_\_\_\_\_  
\_\_\_\_\_  
\_\_\_\_\_  
\_\_\_\_\_  
\_\_\_\_\_

Class \_\_\_\_\_



# K-W-L CHART



Cari buku-buku tentang sel. Luangkan beberapa menit untuk membaca buku-buku tersebut. Kemudian isi kolom pertama dan kedua dalam tabel di bawah ini. Isi kolom terakhir setelah kalian selesai melakukan percobaan.

What I Know

What I WANT  
TO KNOW

What I LEARNED



# SCIENCE RESEARCH: THE CELL

What is a cell?

Who discovered cells?

What are the types of cells?



# SCIENCE RESEARCH: THE CELL

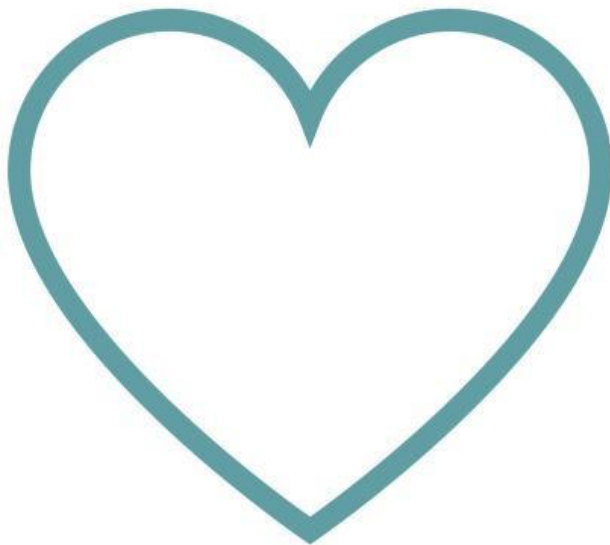
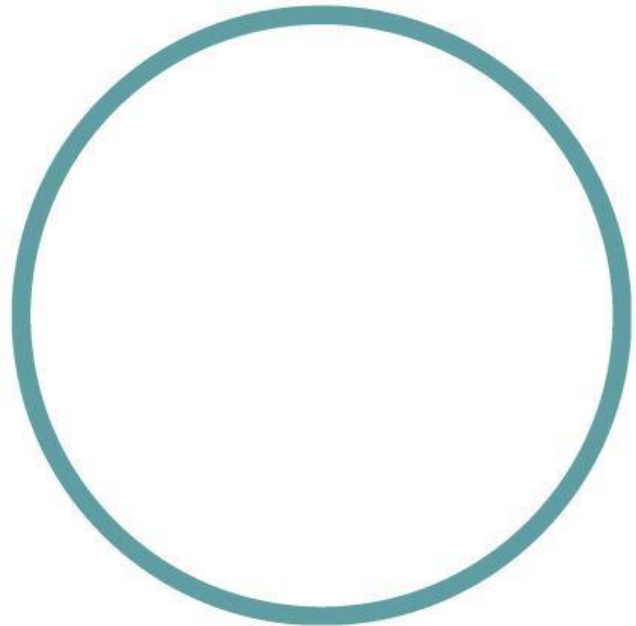
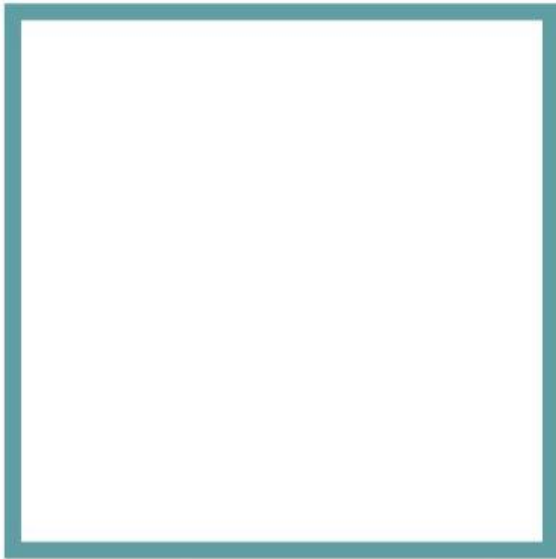
What are the essential characteristics of cells?

Why is the cell important?

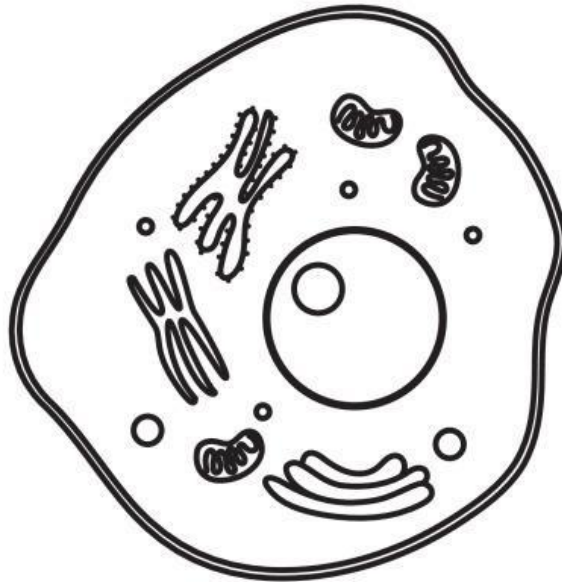
What are the main components of a cell?

# SCIENCE RESEARCH: THE CELL

Isilah bentuk-bentuk di bawah ini dengan informasi yang kalian temukan tentang sel.



# SCIENCE RESEARCH: THE CELL



Lihatlah ilustrasi sel di atas. Berilah label pada bagian-bagian sel tersebut dan jelaskan fungsi dari masing-masing bagian.

---

---

---

---

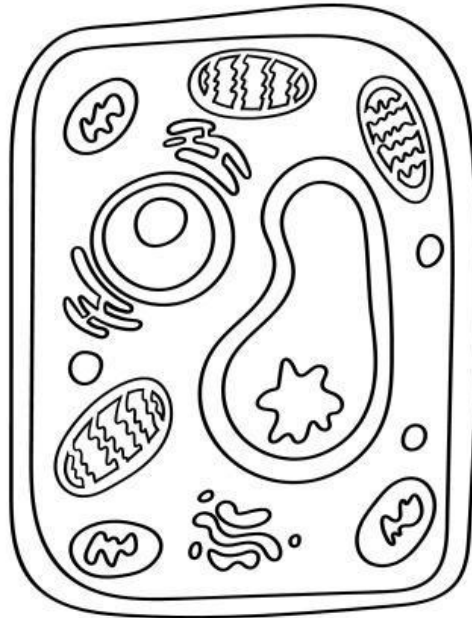
---

---

---



# SCIENCE RESEARCH: THE CELL



Lihatlah ilustrasi sel di atas. Berilah label pada bagian-bagian sel tersebut dan jelaskan fungsi dari masing-masing bagian.

---

---

---

---

---

---

---



# NEW VOCABULARY

Apa kata-kata baru yang telah kalian pelajari saat melakukan percobaan? Tuliskan di bawah ini.

WORD	MEANING	PICTURE



