



Département de sciences

Classe EB6

Les Cellules animales

Enseignante : Zeina Haydar



LIVEWORKSHEETS

1) Choisissez la bonne réponse.

a) La cellule osseuse :

- n'a pas de prolongements
- a de nombreux prolongements
- a un long prolongement.

b) Une cellule humaine allongée avec plusieurs noyaux est:

- La cellule musculaire
- La cellule nerveuse
- La cellule osseuse

c) Le globule rouge est:

- Rouge sans noyau
- Rouge avec un noyau
- Incolore sans noyau

d) J'ai 2 noyaux. Je suis le:

- Globule blanc
- Cellule nerveuse
- Paramécie

2) Complétez les phrases suivantes avec la bonne réponse.

a) La paramécie est un organisme _____. Il utilise ses _____ pour se déplacer et balayer la nourriture dans son entonnoir buccal.

b) Le _____ se trouve uniquement dans les cellules végétales et non dans les cellules animales.

c) Les animaux et les plantes sont des organismes _____ puisqu'ils ont _____.

2) Reliez convenablement

Cellule :

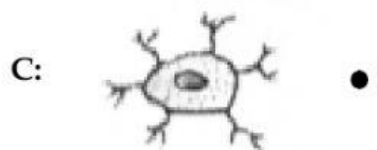
Nom:



- Globule rouge



- Cellule nerveuse



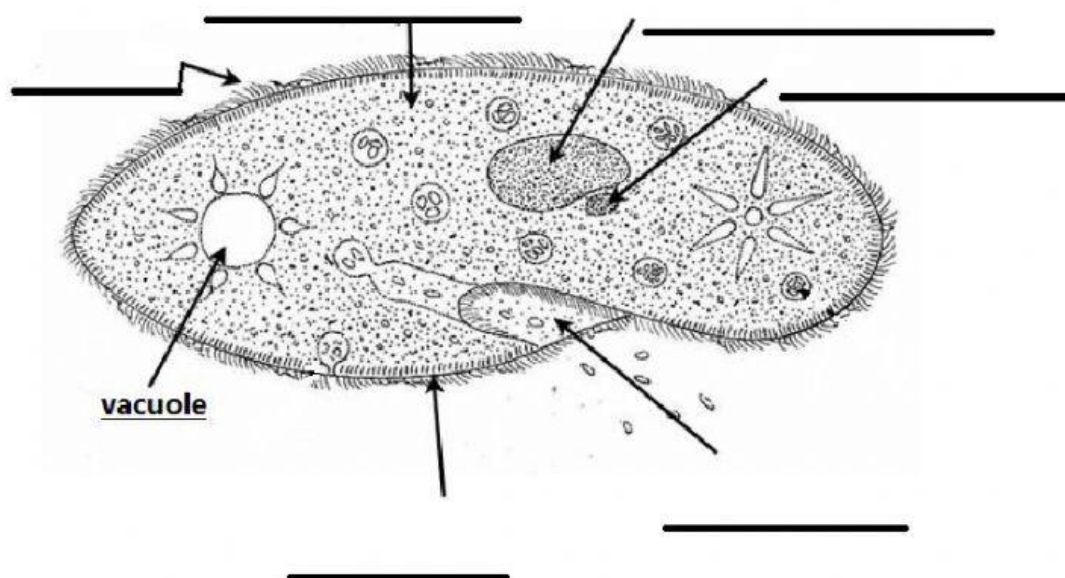
- Globule blanc



- Cellule osseuse

3) Faites glisser les organites ci-dessous pour étiqueter la cellule de paramécie.

Grand noyau	Petit noyau	cytoplasme	cils	Membrane cytoplasmique	Entonnoir buccal
-------------	-------------	------------	------	------------------------	------------------



- 4) Mettez un (✓) aux bons endroits pour montrer la différence entre un globule rouge (GR) et un globule blanc (GB):

Propriétés	GR	GB
a- Il défend le corps contre les microbes.		
b- Il est incolore avec 1 gros noyau irrégulier.		
c- Il transporte le dioxygène dans le sang.		
d- Il a une forme de petit disque sans noyau.		

