



ε - LKPD

MENG GAMBAR GRAFIK FUNGSI KUADRAT

Sekolah : SMP Negeri 6 Banda Aceh
Mata Pelajaran : Matematika
Kelas/Semester : IX/1
Materi Pokok : Fungsi Kuadrat
Alokasi Waktu : 80 Menit

Nama Kelompok:
Anggota

-
-
-
-
-

Tujuan Kegiatan:

Melalui pembelajaran *Project Based Learning*, siswa dapat menyimpulkan definisi fungsi kuadrat dan grafik fungsi kuadrat dengan menggunakan Aplikasi Geogebra dan tabel nilai koordinat dengan tepat secara kreatif dan kritis





Masih ingatkah kamu?

Sebelum masuk ke materi, yuk coba uji seberapa ingat kamu di materi sebelumnya dengan bermain kuis. Klik link di bawah ini ya dengan tuliskan Nama dan No. Absen dimenu nama dalam kuis tersebut ya!

<https://quizizz.com/join?gc=460211>

Bagaimana skormu ketika mengerjakan kuis tersebut? semoga masih ingat dan terus tingkatkan semangatmu ya!



Bacalah permasalahan berikut ini

Sebuah peluru ditembakkan dari ketinggian 2 m. Tinggi peluru pada detik tertentu dinyatakan dengan fungsi $f(t) = -3t^2 + 20t + 2$. Tentukan berapa tinggi peluru pada tiap detiknya dari saat peluru ditembakkan sampai detik ke-6!



Bagaimana kita menyelesaikan permasalahan tersebut?

baik, sebelum kita belajar memecahkan permasalahan tersebut, marilah kita belajar terlebih dahulu mengenai konsep Fungsi Kuadrat.

Kegiatan 1

Mengidentifikasi Hasil Pancaran Air Mancur

Ingat kembali penugasan aktifitas sebelumnya tentang pancaran air yang kalian lakukan menggunakan kran dan selang air.



Lakukan penyiraman air dengan cara menyemprotkan air dari kran menggunakan selang. Letakkan selang tersebut di lantai berpetak atau kamar mandi kemudian tandai bibir selang tersebut sebagai posisi awal pancaran air. Semprotkan air secara miring atau serong keatas dengan menekan sedikit bibir selang. Tandai titik jatuhnya air pancaran dan ukurlah jarak antara titik awal bibir selang dengan posisi jatuhnya air. Ukur juga ketinggian puncak dari pancaran yang terjadi. lakukan juga aktivitas yang sama dengan menekan lebih kuat lagi bibir selang dan pastikan menghasilkan pancaran yang tidak menyebar.

Silahkan minta bantuan saudara, teman atau orang tua untuk membantu menandai jarak dan ketinggian dari pancaran yang terjadi serta merekam aktivitas kalian mengguakan vidio.

Silahkan putar kembali dan amati vidio rekaman tentang praktik kalian memancarkan air dengan selang air dengan tekanan yang berbeda pada bibir selang. tuliskan jarak pancaran air dan tinggi puncak air dari alas lantai pada tabel di bawah ini:

	Tekanan 1	Tekanan II
Jarak pancar air		
Tinggi puncak air		



Berdasarkan pengamatan yang sudah kalian lakukan, jawablah pertanyaan beriut ini!

Kesimpulan apa yang diperoleh dari tabel tersebut?

.....

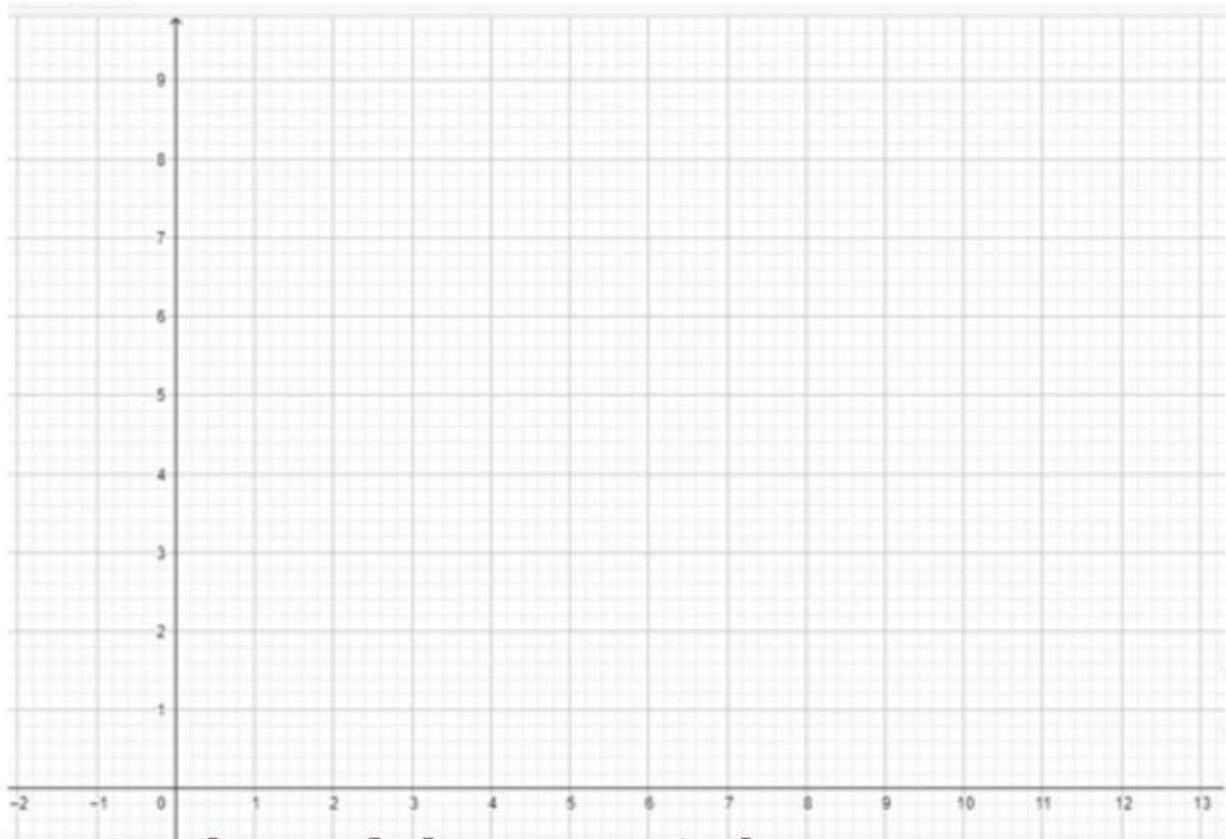
.....

.....

.....

Kegiatan 2 Mengidentifikasi Bentuk Grafik

setelah kalian menganalisis jarak pancaran air, kita akan menganalisis bentuk pancaran air dari kegiatan yang sudah kalian lakukan. silahkan lihat lagi video pancaran botol 1 atau buka foto dari pancaran air tersebut. Berdasarkan data tabel jarak dan foto proyek kalian, silahkan buat gambar sketsa di bidang koordinat kartesius dibawah ini:



Note: Gambar pada kertas terpisah

Tuliskan koordinat yang dihasilkan dari grafik yang sudah kalian buat di dalam tabel berikut ini:

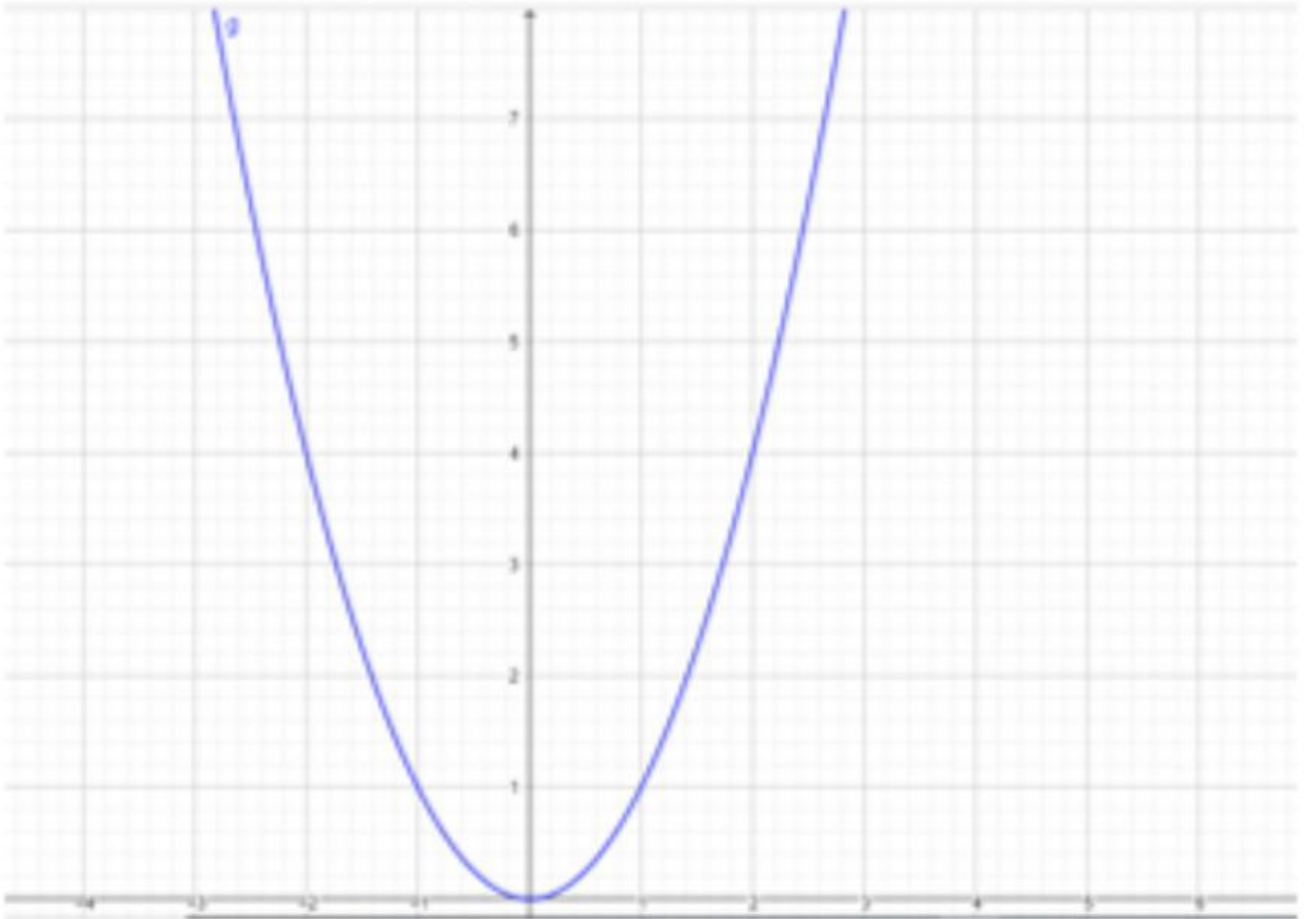
x	0	1	2	3	4	5	6	
y								
(x, y)								

Grafik yang telah kalian buat di atas menyerupai:

.....

Mari bereksplorasi

Setelah kalian menggambar grafik dari lintasan air dan menuliskan titik-titik koordinatnya, silakan amati contoh lain dari bentuk parabola berikut ini:



- Bukalah link berikut ini untuk mengamati parabola <https://www.geogebra.org/classic/wenyeu78>
- Silahkan zoom out dan zoom in untuk mengisi data tabel titik koordinat
- amati dengan teliti nilai x dan nilai y yang ada dalam parabola tersebut

Kegiatan 3

Mengaitkan titik koordinat dan relasi fungsi dengan fungsi kuadrat

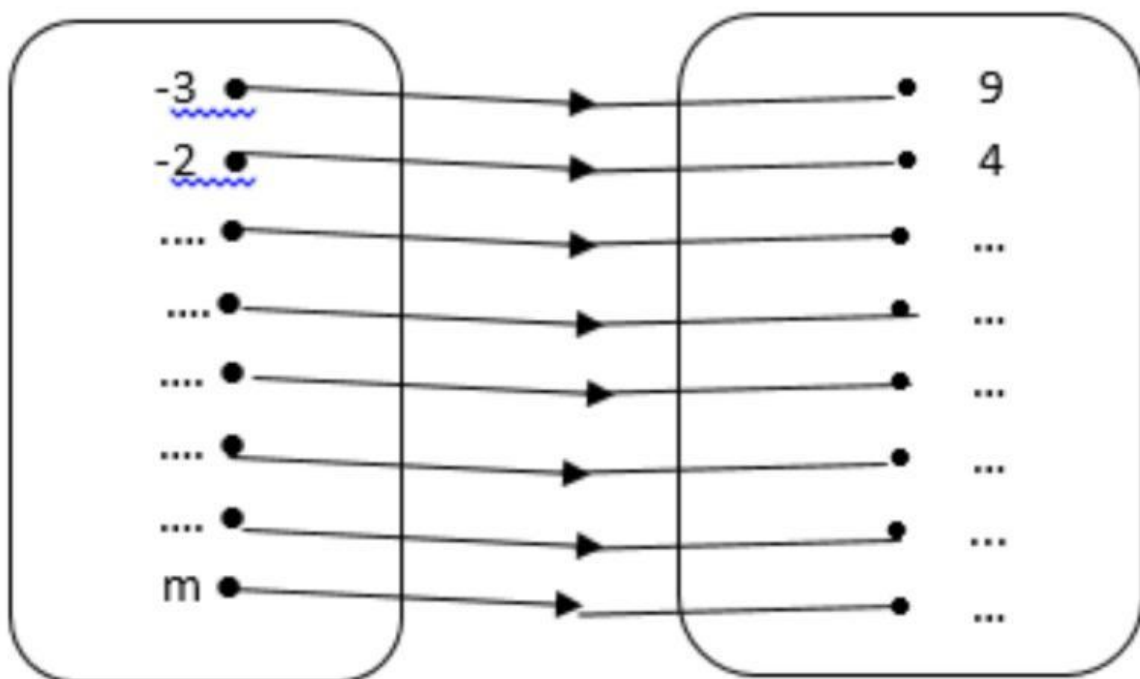
Tuliskan koordinat yang dihasilkan dari grafik geogebra di dalam tabel berikut ini:

x	-3	-2	-1	0	1	2	3
y	9	4
(x, y)	(-3, 9)

Jika himpunan M menyatakan titik-titik koordinat di sumbu X, dan N menyatakan titik-titik di sumbu Y, maka silahkan tuliskan anggota masing-masing himpunan dan lengkapi relasi antar anggota himpunan M dengan anggota himpunan N berikut ini:

$$M = \{.....,,,,,,,\}$$

$$N = \{.....,,,,,,,\}$$



Aturan yang mengaitkan anggota himpunan M dan anggota himpunan N adalah

.....

Misalkan aturan untuk mengaitkan anggota himpunan M dengan anggota himpunan N disimbolkan dengan $f(x)$, maka :

$f(x) = \dots$

andai $f(x) = y$, maka $y = \dots\dots$

karena aturannya berbentuk, maka grafik parabola di atas dinamakan grafik fungsi kuadrat.



KESIMPULAN

Setelah melakukan aktivitas di atas, tuliskan dengan kalimat kalian sendiri, apa yang kalian ketahui tentang fungsi kuadrat?

PENYELESAIAN MASALAH TEMBAKAN PELURU

Diketahui: Tinggi peluru pada detik tertentu setelah ditembakkan dinyatakan dengan fungsi $f(t) = -3t^2 + 20t + 2$

Ditanya: Tinggi peluru pada tiap detiknya dari saat peluru ditembakkan sampai detik ke 6.

JAWAB:

$$t = \{..., ..., ..., ..., ..., ..., ..., \}$$

$$f(0) = -3(0)^2 + 20(0) + 2 = ...$$

$$f(1) = -3(1)^2 + 20(1) + 2 = ...$$

$$f(...) = -3(...)^2 + 20(...) + 2 = ...$$

$$f(...) = -3(...)^2 + 20(...) + 2 = ...$$

$$f(...) = -3(...)^2 + 20(...) + 2 = ...$$

$$f(...) = -3(...)^2 + 20(...) + 2 = ...$$

$$f(...) = -3(...)^2 + 20(...) + 2 = ...$$

Masukkan nilai x dan $f(x)$ ke dalam tabel berikut

t	0	1	2	3	4	5	6
y = f(t)

Tinggi peluru pada detik ke 0 adalah meter

Tinggi peluru pada detik ke 1 adalah meter

Tinggi peluru pada detik ke 2 adalah meter

Tinggi peluru pada detik ke 3 adalah meter

Tinggi peluru pada detik ke 4 adalah meter

Tinggi peluru pada detik ke 4 adalah meter

Tinggi peluru pada detik ke 6 adalah meter

Jadi, selisih ketinggian peluru pada detik kelima dan keenam adalah