



**EL**

**DE MAMÁ**



**EMI**

**QUIERE MUCHO A SU MAMÁ**



**ELLA LE QUIERE HACER UN**

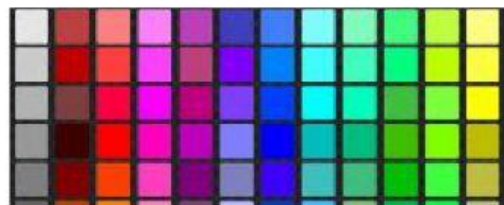
**REGALO**



**CON**

**CARTULINAS**

**DE**



**COLORES**



**PEGAMENTO**

**Y**



**TIJERAS**

**LE HIZO UNA LINDA**



**TARJETA**



**CON UN**

**CORAZON**

MARCA LA ALTERNATIVA CORRECTA

1.- ¿QUIÉN LE HIZO UN REGALO A SU MAMÁ?



2.- ¿QUÉ REGALO LE HIZO EMI A SU MAMÁ?



3.- ¿QUE OCUPO PARA HACER LA TARJETA?

