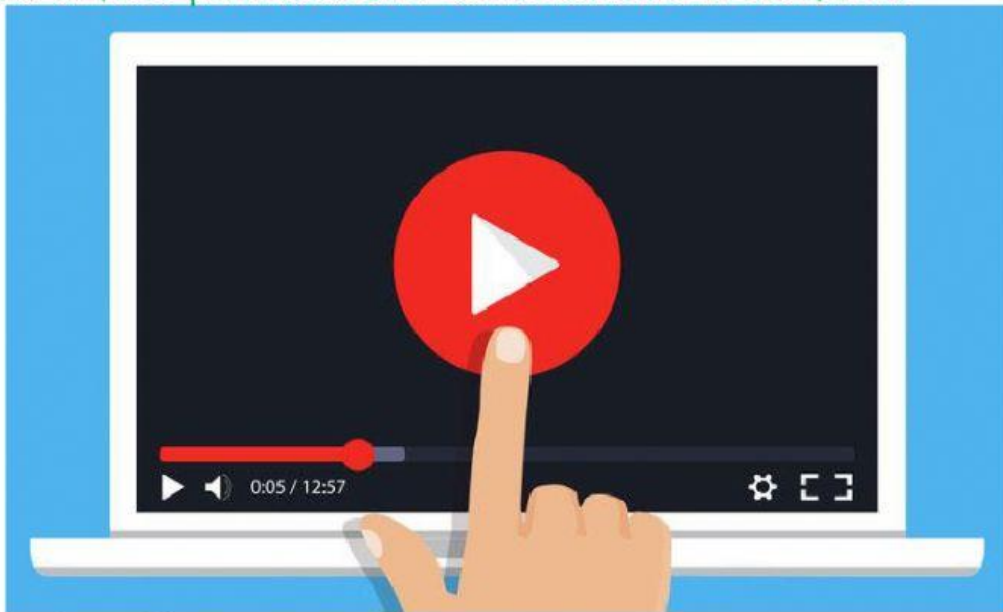


## EL TACTO Y EL GUSTO

1. Mira el vídeo para contestar correctamente la actividad:



2. Elige la opción correcta.

a) Capa de la piel donde se hallan los receptores nerviosos, es decir, donde se encuentre el sentido del tacto.

b) Capa más interna.

c) Capa donde se hallan los pigmentos que le dan color y se encuentran los poros que permiten su lubricación y refrescamiento.

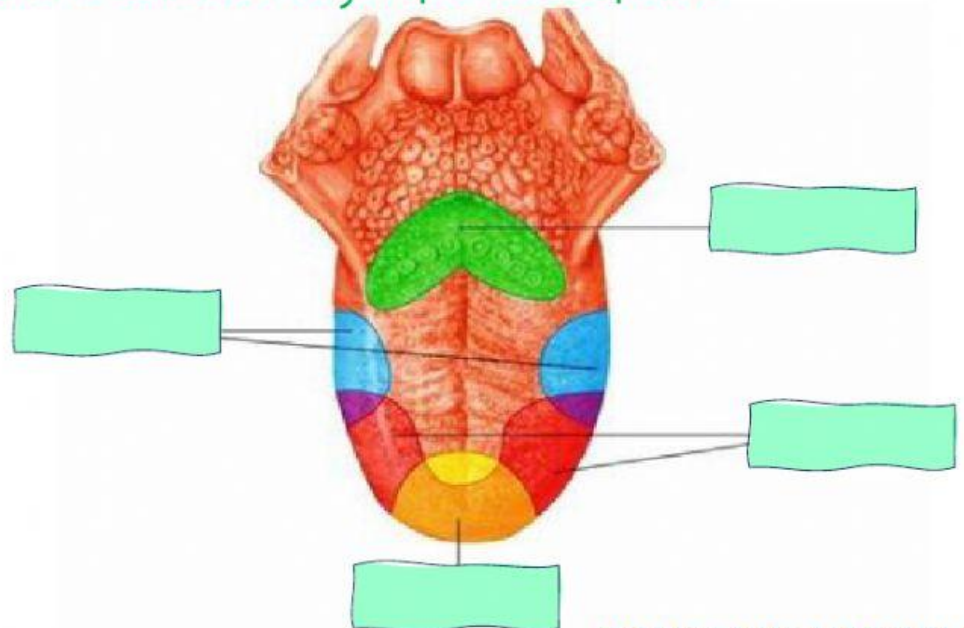
3. Coloca los sabores en la zona de la lengua que le corresponda.

Salado

Dulce

Amargo

Ácido



4. Escribe una G si el cuidado corresponde al sentido del gusto o una T si es del tacto.

	Beber por lo menos dos litros de agua para hidratar la piel.
	Realizar aseos con enjuagues bucales y cepillados.
	No introducir objetos extraños en la boca.
	Bañarse diario.
	No exponerse a temperaturas muy altas o bajas.