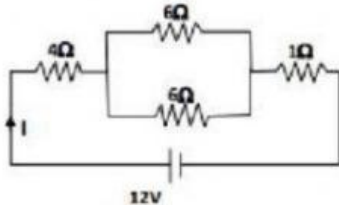


SOAL A

PENILAIAN HARIAN "ARUS SEARAH"

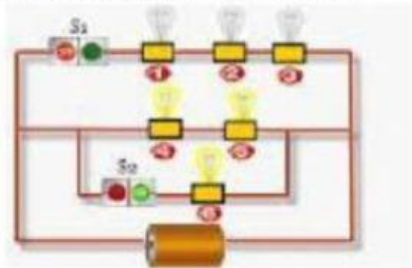
JAWABLAH!

1. Muatan Listrik sebesar 600 Coulomb mengalir selama 1 menit pada suatu penghantar. Besarnya arus yang mengalir adalahampere
2. Perhatikan rangkaian listrik berikut:



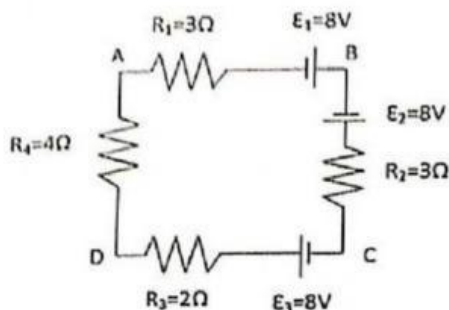
Besarnya kuat arus I adalah ampere

3. Perhatikan rangkaian listrik berikut:



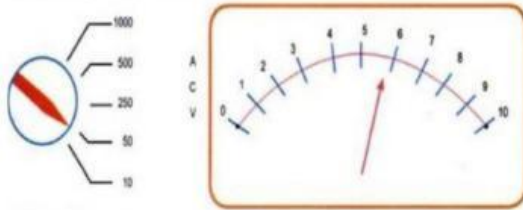
Jika semua saklar terhubung dan Lampu 2 mati maka lampu yang akan ikut mati adalah

4. Sebuah lampu 100 watt dinyalakan selama 12 jam tiap hari, jika harga tiap kWh Rp 1.200,-. Maka rekening listrik dari lampu yang harus di bayar dalam 1 bulan adalahRupiah
5. Sebuah lampu bertuliskan 10 watt , 220 V. Jika Lampu di pasang pada tegangan 110 V, maka daya lampu menjadiwatt
6. Perhatikan rangkaian listrik berikut ini :



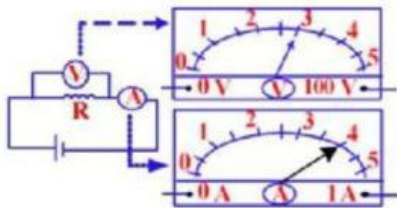
Besar Arus yang mengalir pada rangkain di atas adalahampere

7. Perhatikan penunjukan jarum pada alat ukur voltmeter berikut ini:



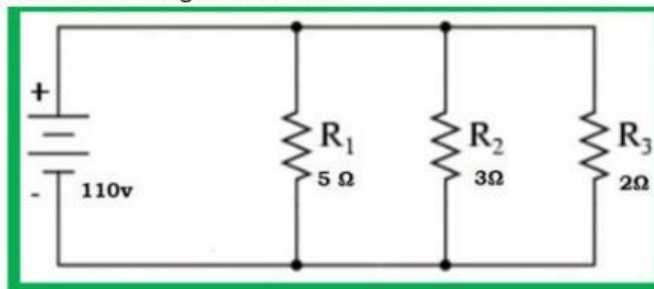
Tegangan yang terukur oleh alat ukur tersebut adalah volt

8. Perhatikan penunjukan alat ukur voltmeter dan amperemeter dari rangkaian berikut:



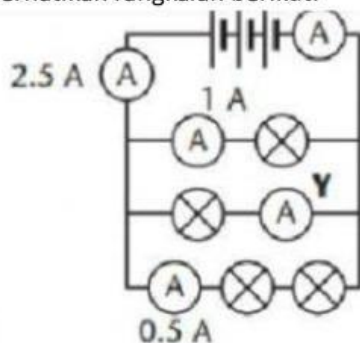
Maka besar hambatan yang pada rangkaian itu adalah ohm

9. Perhatikan Rangkaian berikut :



Arus yang mengalir pada rangkaian di atas adalahampere

10. Perhatikan rangkaian berikut:



Nilai yang di tunjukan oleh ampermeter Y adalahampere