

# LEMBAR KERJA PESERTA DIDIK

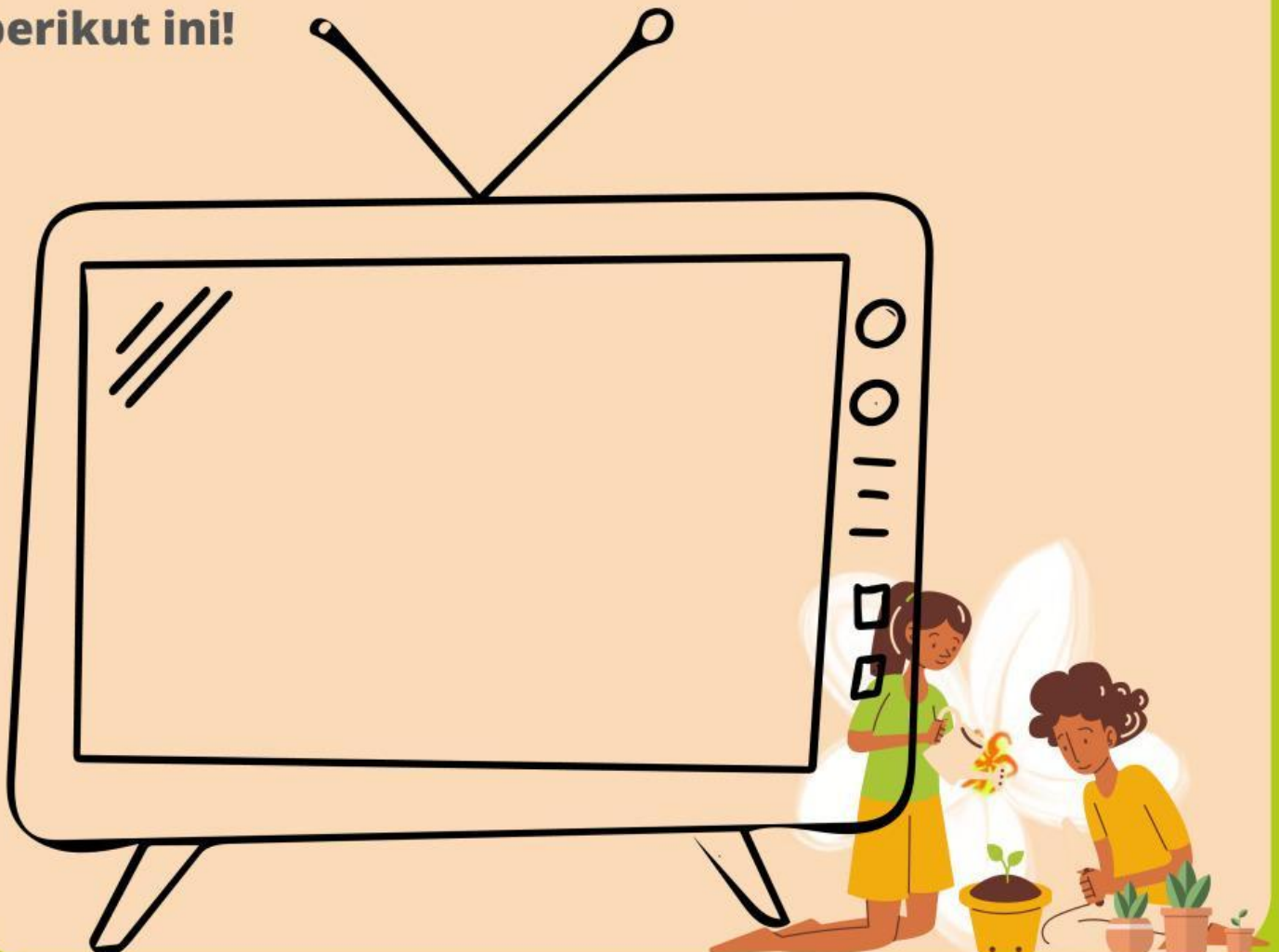
NAMA SISWA: .....

HARI, TANGGAL: .....

Seperti manusia yang mempunyai tangan dan kaki, tumbuhan juga memiliki anggota tubuhnya. Setiap anggota tubuh memiliki fungsinya masing-masing yang bertujuan untuk memenuhi kebutuhan tumbuhan untuk bertahan hidup. Seperti akar yang berfungsi untuk menyerap air dari tanah.

**Lalu, apa saja bagian tubuh tumbuhan?  
Apa fungsinya masing-masing?**

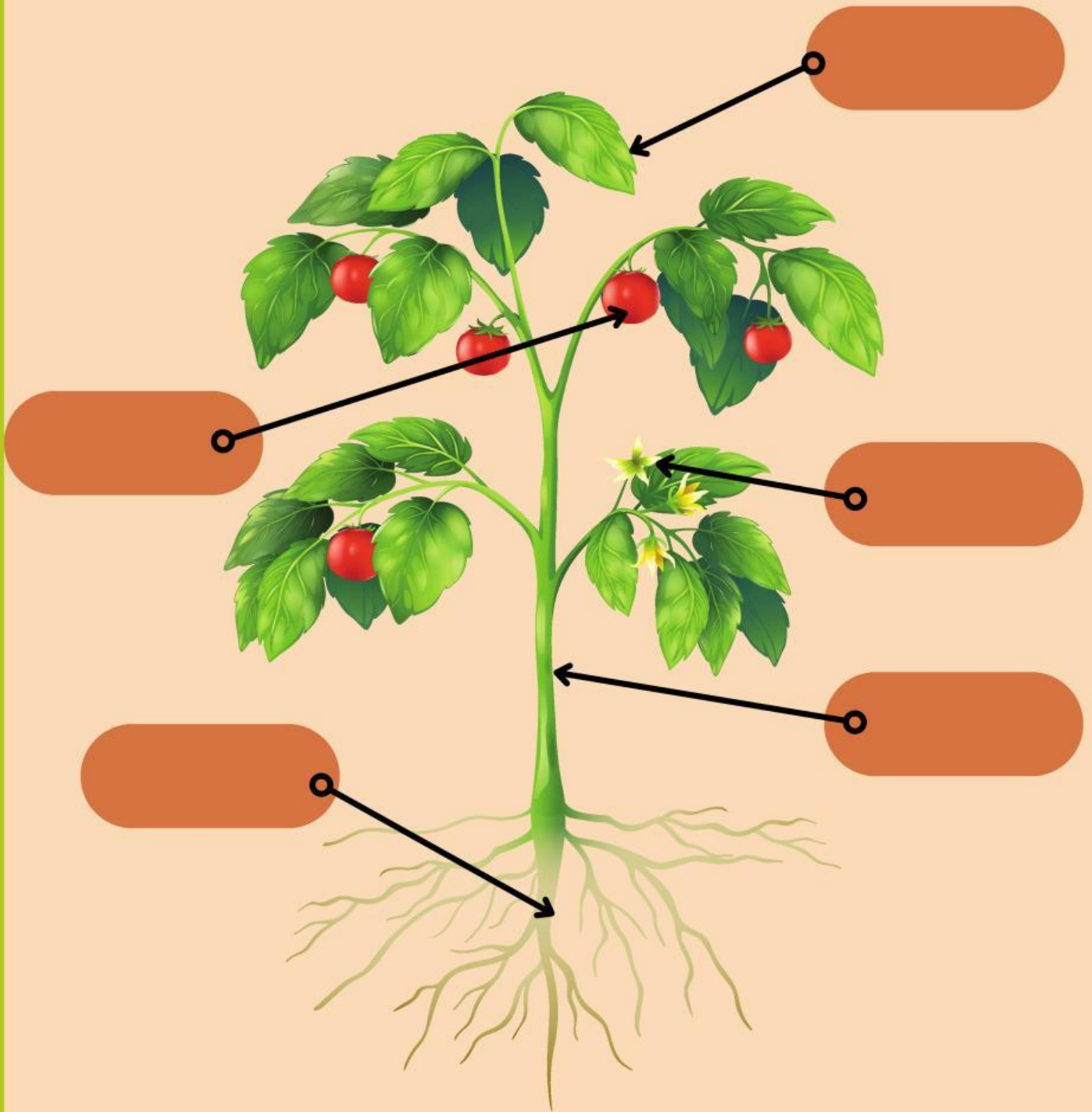
**Untuk mempelajari semua itu, ayo simak video berikut ini!**



Temukan 5 bagian-bagian tumbuhan!

D	A	U	N	Z	R	O	R
A	P	I	O	B	U	A	H
T	A	M	B	A	H	A	N
A	A	K	A	R	J	N	G
N	P	U	T	I	H	J	A
A	X	J	A	R	I	I	N
M	Q	I	N	T	A	N	C
B	U	N	G	A	K	A	N

PASANGKAN BAGIAN TUMBUHAN  
PADA GAMBAR!



**AKAR**

**BATANG**

**DAUN**

**BUNGA**

**BUAH**



## Sebutkan bagian tubuh tumbuhan yang memiliki fungsi berikut!

**Penyokong tumbuhan, mengangkut unsur hara dan dapat pula menyimpannya dalam bentuk cadangan makanan, sebelum disalurkan ke bagian tanaman lain**



Ketuk untuk mendengarkan



Ketuk untuk menjawab

**untuk tempat menyimpan cadangan air dan juga makanan**



Ketuk untuk mendengarkan



Ketuk untuk menjawab

# Pasangkanlah fungsi bagian tumbuhan berikut dengan gambar bagian tumbuhan yang sesuai!

untuk tempat menyimpan cadangan makanan dan merupakan perkembangan dari bunga setelah penyerbuksn



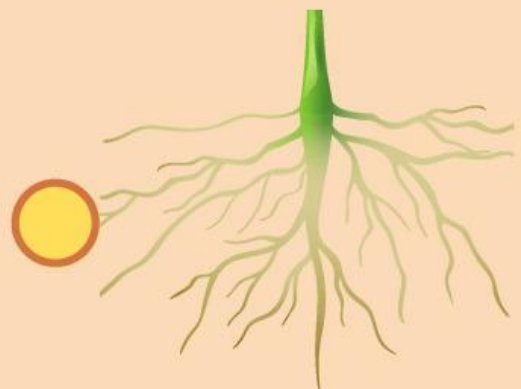
Ketuk untuk mendengarkan

menopang daun, serta mengalirkan air dan mineral ke daun yang diubah sebagai produk untuk proses fotosintesis



Ketuk untuk mendengarkan

menopang daun, serta mengalirkan air dan mineral ke daun yang diubah sebagai produk untuk proses fotosintesis



Ketuk untuk mendengarkan