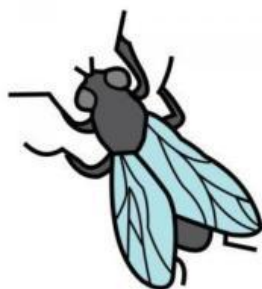
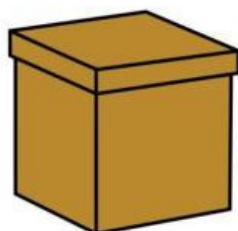
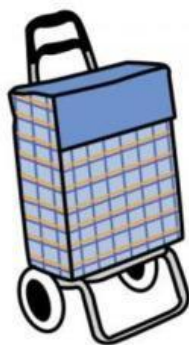


Ficha para trabajar conciencia fonológica de la j

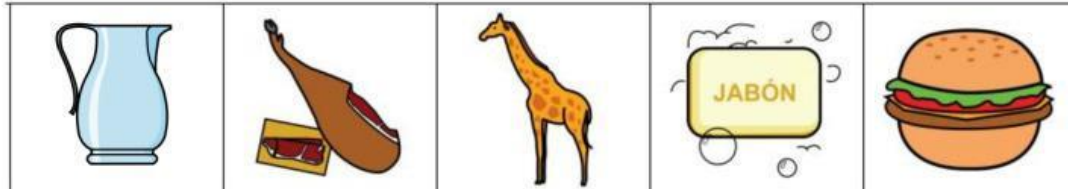


Pica en el cuadrado azul
que acompaña a las
imágenes lo que creas que
contenga el sonido "j".

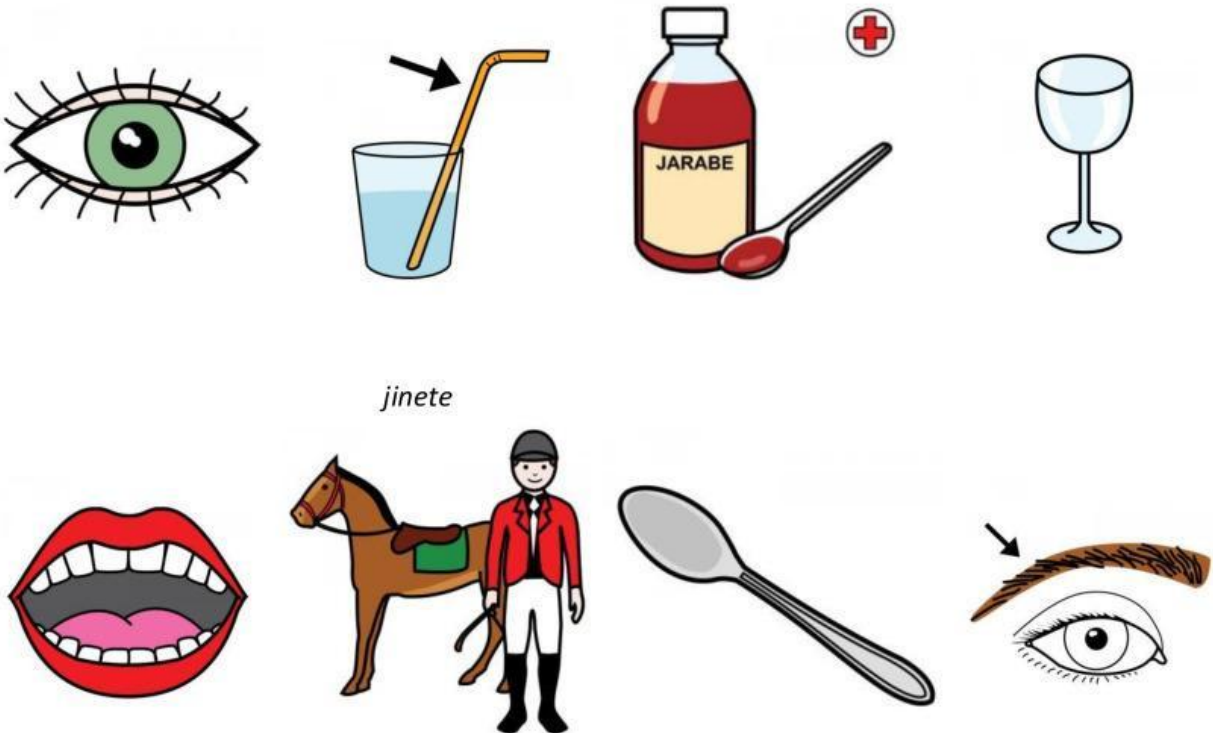


Descubre al intruso

Marca el objeto que no contenga el sonido "j".



Elige qué dibujos contienen el sonido "j".



Los símbolos pictográficos utilizados son propiedad del Gobierno de Aragón y han sido creados por Sergio Palao para [ARASAAC \(http://www.arasaac.org\)](http://www.arasaac.org), que los distribuye bajo [Licencia Creative Commons BY-NC-SA](#). También se han utilizado imágenes de la Mediateca del Gobierno de Canarias.

Ficha elaborada por el grupo de trabajo ["El zurrón de las letras"](#)

