

Lembar Kerja Peserta Didik (LKPD) Hierarki Organisasi Kehidupan dan Pembelahan Sel

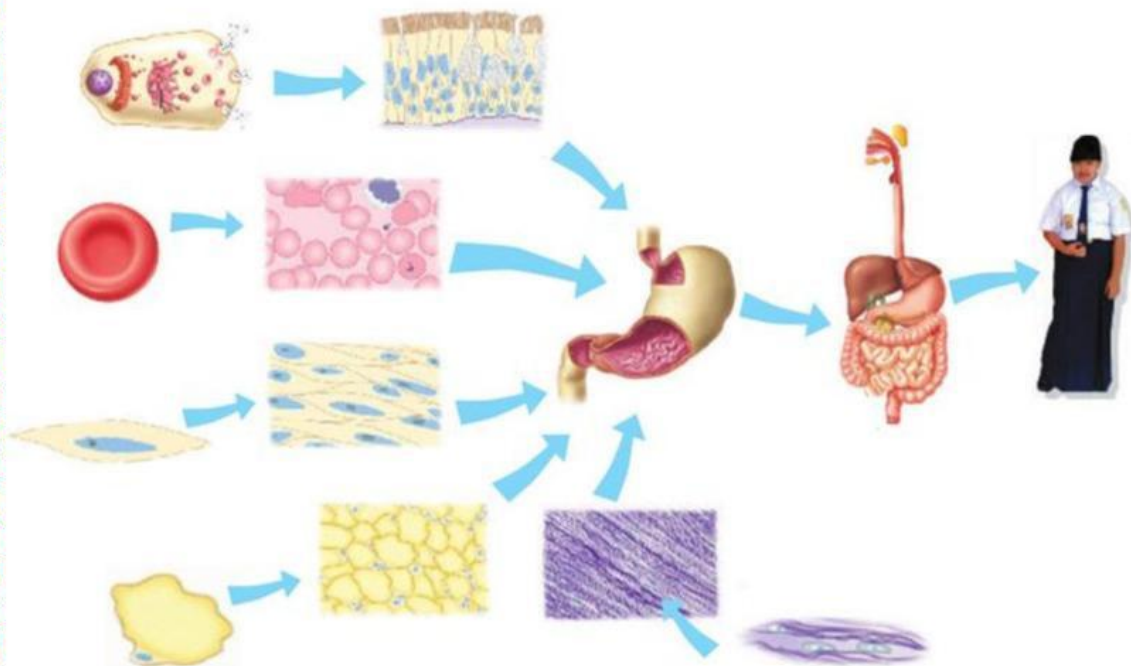


Nama Siswa	:	
Kelas	:	

Dibuat oleh : Johan

Kita wajib bersyukur kepada Tuhan Yang Maha Esa karena diberi kesempatan untuk lahir di dunia dan dapat melihat keindahan berbagai ciptaan-Nya. Pada awalnya, manusia berasal dari satu sel, selanjutnya sel tersebut mengalami pembelahan secara terus-menerus, sehingga pada saat dewasa manusia memiliki sekitar 30 – 40 triliun sel. Sel sel tersebut mengalami perubahan bentuk dan fungsi. Sel-sel yang memiliki bentuk dan fungsi yang sama bergabung menjadi suatu kesatuan untuk membentuk suatu jaringan. Nah, masih ingatkah kamu tentang materi system organisasi kehidupan yang telah kamu pelajari di kelas VII?

Jika kamu masih ingat, coba ceritakan kepada teman sebangkumu hierarki organisasi kehidupan hingga terbentuk suatu individu! Perhatikan Gambar dan isilah kotak tersebut!

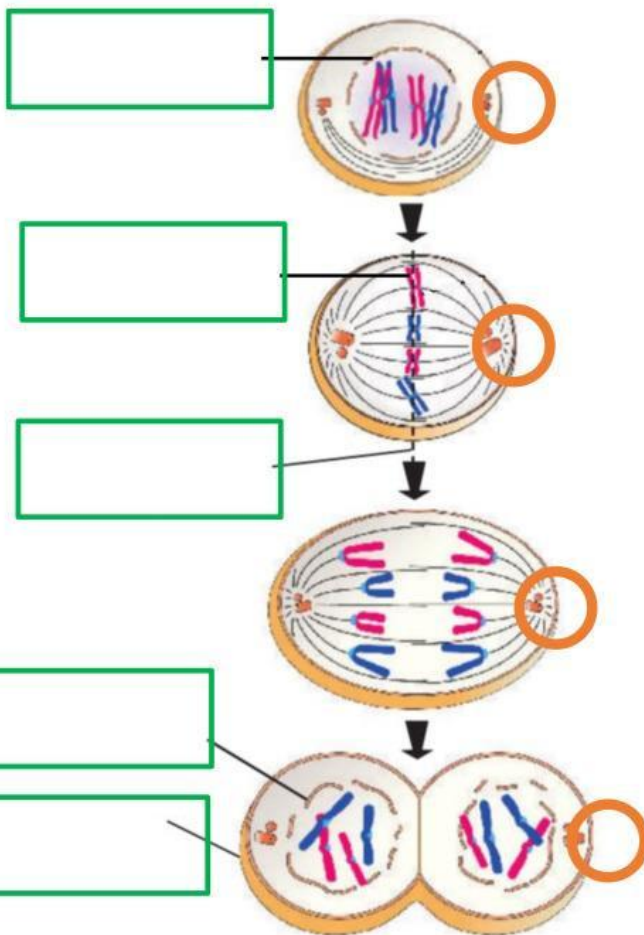


A. Pembelahan Sel

1. Pembelahan Mitosis

Pembelahan mitosis merupakan proses yang berkesinambungan yang terdiri atas empat fase pembelahan. Agar kamu lebih memahami fase pembelahan mitosis dan ciri-ciri yang terjadi pada setiap fasenya, silakan lengkapi gambar di bawah ini

DRUG & DROP



MENARIK GARIS

Membran inti mulai rusak menjadi bagian-bagian kecil

Kromosom berjajar pada bidang pembelahan

Kromosom bergerak menuju kutub yang berlawanan

Terbentuk dua sel anakan yang bersifat diploid

Bidang pembelahan

Membran inti

Fragmen membran inti

Kromosom

Sel anakan

2. Pembelahan Mitosis

Pembelahan meiosis adalah pembelahan sel yang menghasilkan empat sel anakan yang masing-masing sel anakan hanya memiliki separuh dari jumlah kromosom sel induk.

