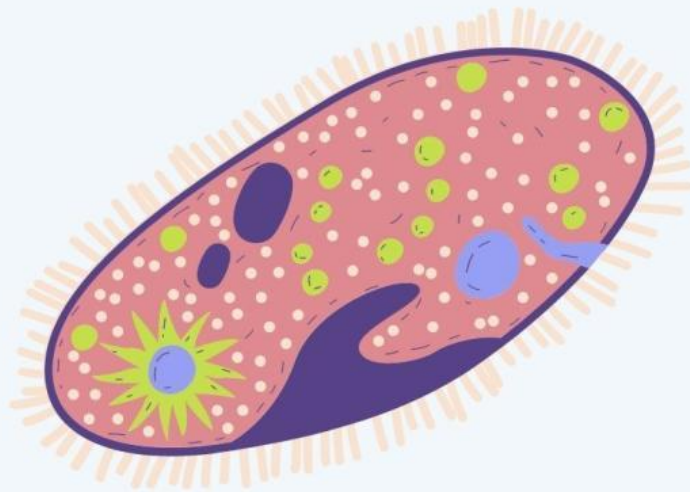


# LKPD

## LEMBAR KERJA PESERTA DIDIK

BERBASIS DISCOVERY LEARNING

### Spesialisasi Sel



**Kelas :**

**Kelompok :**

---

---

---

---

---

---

---

---

**Untuk  
SMP/MTs  
KELAS XIII**

### PETUNJUK LKPD



- Bacalah setiap langkah dalam LKPD dengan seksama.
- Buka buku paket atau sumber belajar lain untuk menambah pengetahuan dalam mengerjakan LKPD.
- Mintalah bantuan guru apabila terdapat hal yang tidak dipahami.
- Kerjakan LKPD sesuai dengan instruksi yang ada.

### CAPAIAN PEMBELAJARAN



Peserta didik dapat mengidentifikasi sistem organisasi kehidupan serta melakukan analisis untuk menemukan keterkaitan sistem organ dengan fungsinya serta kelainan atau gangguan yang muncul pada sistem organ tertentu (sistem pencernaan). Peserta didik memiliki keteguhan dalam mengambil keputusan yang benar untuk menghindari adiktif yang membahayakan dirinya dan lingkungan.



### TUJUAN PEMBELAJARAN

1. Melalui kegiatan studi literatur, peserta didik mampu mendeskripsikan pengertian makhluk hidup uniseluler dan multiseluler dengan tepat.
2. Melalui kegiatan menonton video tentang spesialisasi pada sel dan studi literatur, peserta didik mampu mengetahui spesialisasi pada sel tumbuhan dan sel hewan dengan tepat.

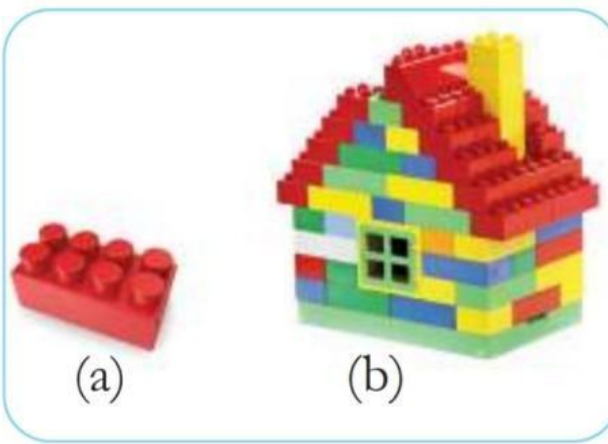


# 01





# STIMULUS



Perhatikan gambar diatas!

Jika pada gambar lego a kita ibaratkan sebagai satu buah sel, dan pada gambar lego b kita ibaratkan sebagai gabungan-gabungan sel, apa yang dapat kalian simpulkan?



# Mari Merumuskan!



Berdasarkan bacaan diatas, yuk tuliskan rumusan masalahnya (rumusan masalah ditulis dinyatakan menggunakan kalimat tanya) pada kolom dibawah ini!





# Mari Mencoba!

## KEGIATAN 1



### ALAT DAN BAHAN

1. Alat tulis
2. Handphone
3. Buku paket IPA SMP kelas 8 dan literatur lain



### LANGKAH KERJA

1. Scan barcode
2. Catatlah hasil yang kalian peroleh berdasarkan pengamatan melalui video dan masukkan ke dalam tabel data hasil.
3. Lakukanlah studi literatur melalui sumber belajar lain jika diperlukan.



Arahkan  
kamera  
smartphone-  
mu ke QR  
Barcode!



SCAN ME

04



# DATA HASIL

## KEGIATAN 1

Spesialisasi pada sel tumbuhan

NO	Spesialisasi	Fungsi
1		
2		

Spesialisasi pada sel hewan

NO	Spesialisasi	Fungsi
1		
2		



05





# DATA HASIL

Spesialisasi pada sel hewan

NO	Spesialisasi	Fungsi
3		
4		





# Mari Berdiskusi!

Berdasarkan percobaan yang telah dilakukan, diskusikan bersama temanmu mengenai pertanyaan berikut ini!

Jelaskan apa itu spesialisasi?

Sebutkan spesialisasi pada sel tumbuhan dan sel hewan!

Jelaskan mengapa organisme multiseluler mengalami spesialisasi?





# Menarik Kesimpulan



Buatlah kesimpulan  
berdasarkan kegiatan  
yang sudah Kalian lakukan!

