

LEMBAR KERJA PESERTA DIDIK

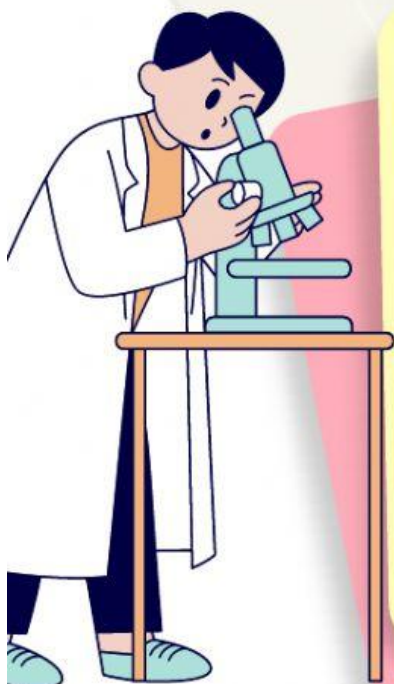
BIOLOGI SMA KELAS XI



TEORI SEL & KOMPONEN KIMIAWI SEL

Kelas :
Kelompok :
Anggota

- 1.
- 2.
- 3.
- 4.
- 5.
- 6.



TUJUAN PEMBELAJARAN

1. Melalui studi literatur, peserta didik dapat menjelaskan sejarah perkembangan teori sel dengan tepat
2. Melalui studi literatur, peserta didik dapat mengidentifikasi komponen kimiawi penyusun sel dengan tepat.



PETUNJUK Pengerjaan

1. Bacalah perintah yang ada pada LKPD dengan seksama.
2. Diskusikan dengan teman kelompokmu untuk menjawab pertanyaan yang disajikan.
3. Tulislah hasil diskusi sesuai dengan tempat yang telah disediakan pada LKPD.
4. Carilah informasi lain dari berbagai sumber untuk menjawab pertanyaan-pertanyaan tersebut.
5. Setiap kelompok mempresentasikan hasil diskusi di depan kelas



AYO AMATI



Silahkan simak video di bawah ini untuk membantu kalian menjawab pertanyaan pada lembar kerja peserta didik !



SCAN ME



Kalian juga dapat bereksplorasi dengan mencari literatur relevan dari berbagai sumber untuk membantu kalian menjawab pertanyaan pada LKPD ini !

AYO KERJAKAN!

1

Hubungkan dengan garis antara nama ilmuwan beserta temuannya tentang sel dengan tepat!

Robert Hooke
(1665)

Mencetuskan bahwa semua makhluk hidup termasuk tumbuhan dan hewan tersusun atas sel, sehingga sel merupakan unit struktural dasar penyusun kehidupan

Antonio von Leeuwenhoek
(1674)

Mencetuskan istilah "sel" yang berasal dari kata cellula yang berarti ruang kecil, setelah mengamati jaringan gabus tanaman menggunakan mikroskop

Robert Brown
(1831)

Menyatakan bahwa setiap sel berasal dari sel sebelumnya (omne cellula ex cellulae)

Matthias Jacob Schleiden
dan Theodor Schwann
(1838)

Orang pertama yang melihat sel hidup di bawah mikroskop. Sel-sel yang diamati beberapa ada yang bisa bergerak sehingga dia menyebut sel-sel tersebut dengan Animalcules = Hewan-hewan kecil (berupa protozoa, alga dan bakteri)

Rudolf Virchow
(1858)

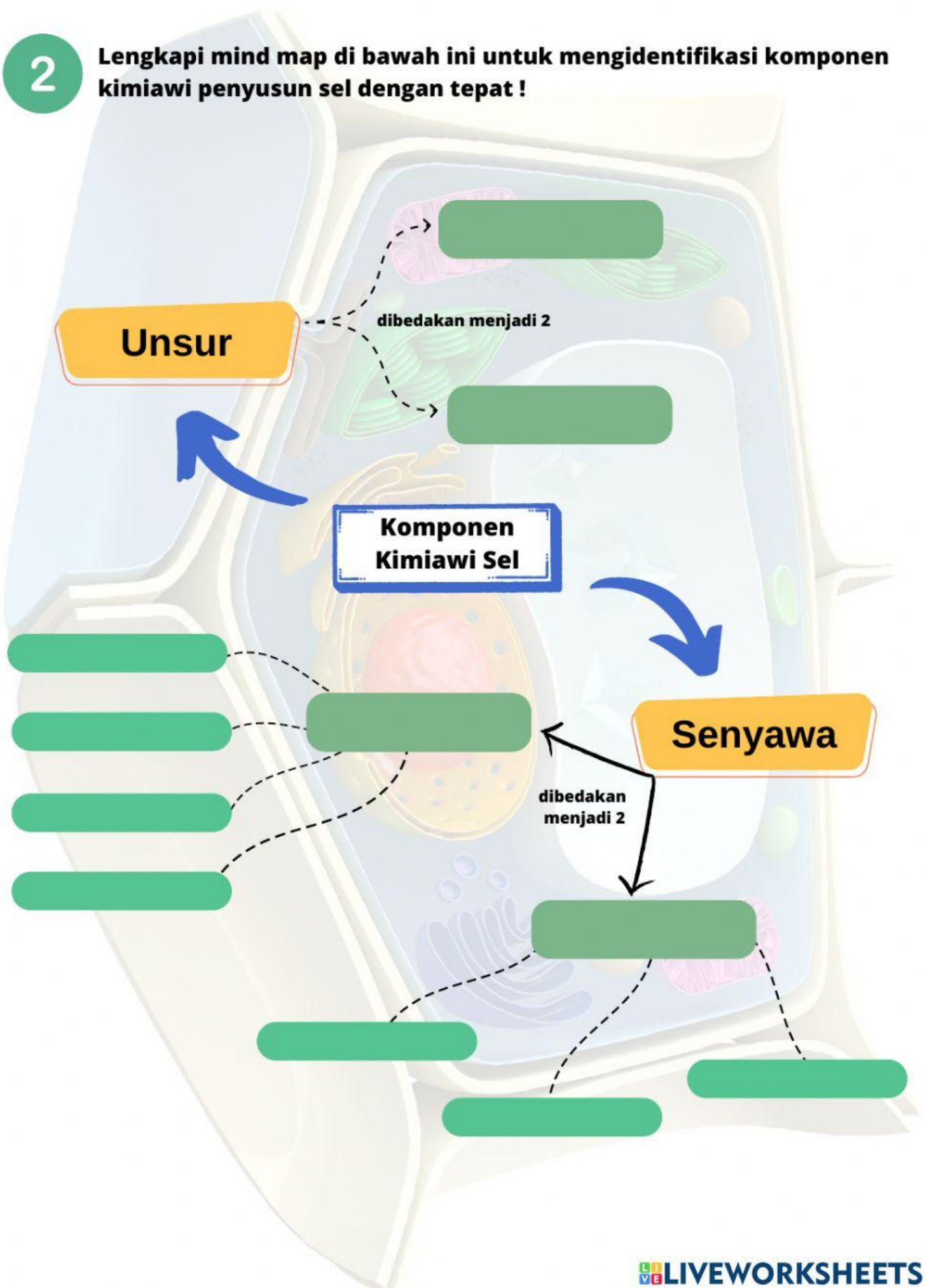
Sel adalah suatu ruangan kecil dibatasi oleh membran yang didalamnya terdapat cairan (protoplasma)

Max Schultze
(1874)

Sel adalah unit fungsional makhluk hidup yang didasarkan adanya protoplasma sebagai dasar fisik kehidupan

2

Lengkapi mind map di bawah ini untuk mengidentifikasi komponen kimiawi penyusun sel dengan tepat !



3

Hubungkan dengan garis antara komponen kimiawi sel beserta fungsinya dengan tepat !

KARBOHIDRAT

Terdiri dari 2 macam yaitu DNA dan RNA berfungsi untuk mengontrol aktivitas sel dan membawa informasi genetik

PROTEIN

Terdiri dari Oksigen yang berperan dalam respirasi sel, CO₂ merupakan hasil samping respirasi sel dan fermentasi sel. Pada tumbuhan CO₂ digunakan untuk fotosintesis. NH₃ sebagai zat sisa dari pemecahan senyawa protein.

LIPID/LEMAK

Mengalami ionisasi dalam protoplasma membentuk kation dan anion. Berfungsi mempertahankan tekanan osmotik dan menjaga keseimbangan asam dan basa dalam sel

**ASAM
NUKLEAT**

Sebagai sumber energi sel dan komponen penting pada dinding sel. Berupa oligosakarida & polisakarida pada membran sel yang bisa berikatan dengan protein dan lipid membentuk glikoprotein dan glikolipid. Berperan sebagai bahan baku dalam respirasi sel.

AIR

Unsur organik terbesar yang menyusun sel tersusun atas asam amino, unsur C, H, N, O, P, S. Dibedakan menjadi 2 jenis yaitu berperan sebagai dalam struktur sel dan pengaturan aktivitas sel.

**GARAM-GARAM
MINERAL**

Terdiri dari Fosfolipid, Glikolipid, Steroid. Berfungsi untuk membentuk membran plasma dan sebagai sumber energi cadangan sel.

GAS

Merupakan komponen utama dalam protoplasma (50-95 %). Berfungsi sebagai media reaksi kimia sel dan sebagai bahan baku hidrolisis transportasi zat.