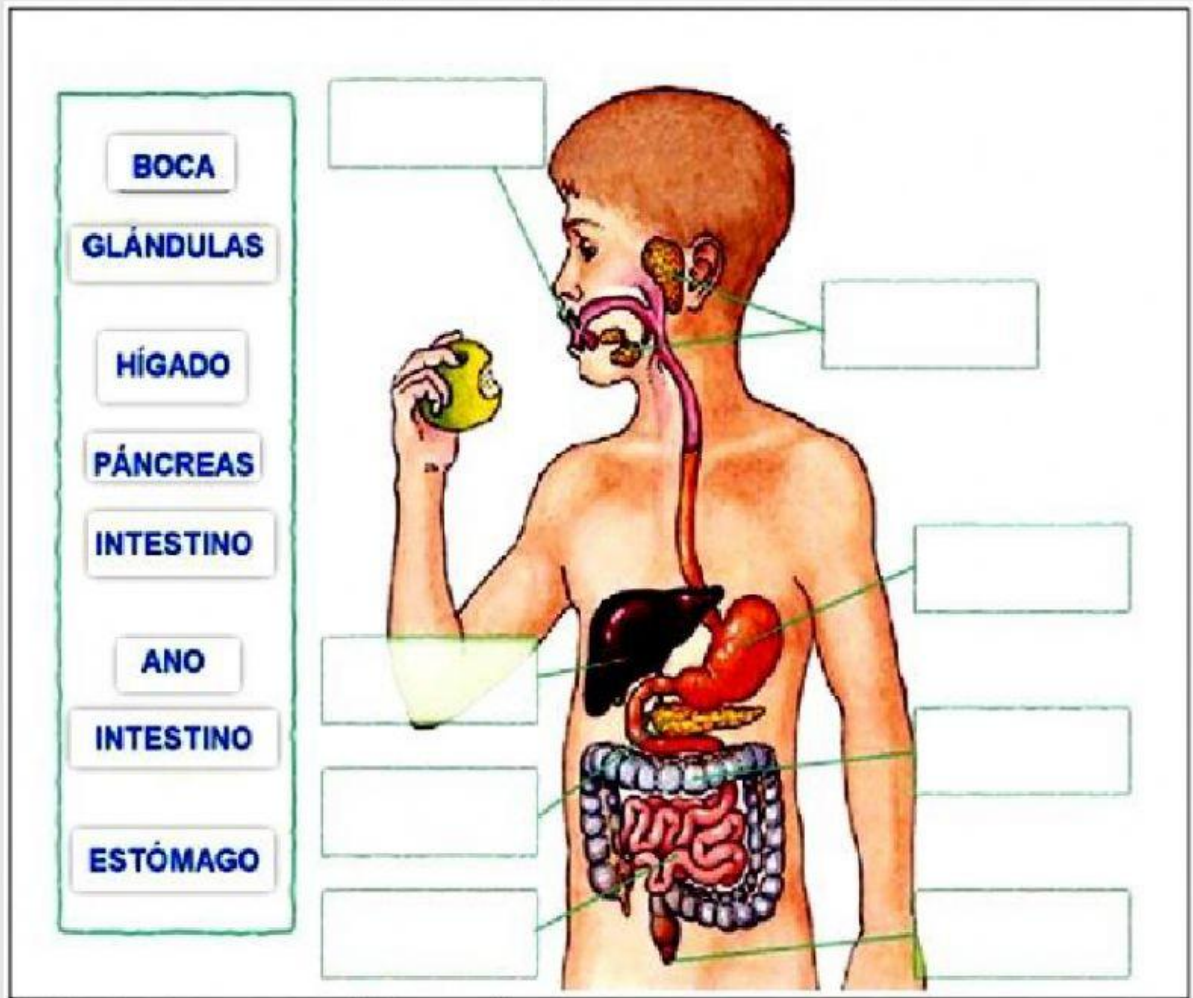


## ACTIVIDAD DE APLICACIÓN CIENCIA Y TECNOLOGIA 6

1. Ubica cada palabra del aparato digestivo donde corresponda:



2. Relaciona:

1. La boca

2. El esófago

3. El intestino delgado

4. La faringe

5. El estómago

6. El intestino grueso

A. Es la parte posterior de la boca.

B. Es un conducto por el que pasa el alimento hacia el estómago.

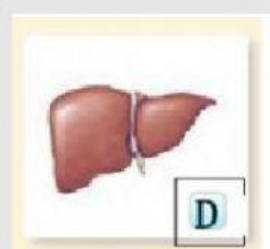
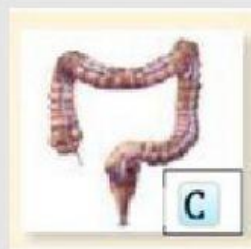
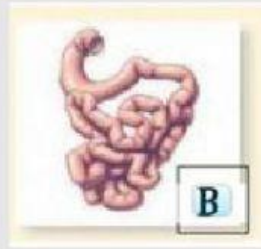
C. Es un ensanchamiento del tubo digestivo en forma de saco.

D. Es la entrada al tubo digestivo.

E. Es un conducto estrecho, muy largo, situado a continuación del estómago.

F. Es un conducto grueso que sigue al intestino delgado y que termina en el ano.

3. Observa los siguientes órganos y determina cuál corresponde a la siguiente definición: "Es la última porción del sistema digestivo encargado de la eliminación de desechos"



4. Relaciona las sustancias digestivas de la COLUMNA A con el nutriente que digiere de la COLUMNA B

COLUMNA A	COLUMNA B
Saliva	Digerir azúcares
Jugo gástrico	Digerir proteínas
Jugo pancreático	Ayuda en la digestión de grasas
Bilis	Digiere todos los nutrientes de los alimentos