

## EVALUASI

**Mata Pelajaran : IPA**

**Nama :**

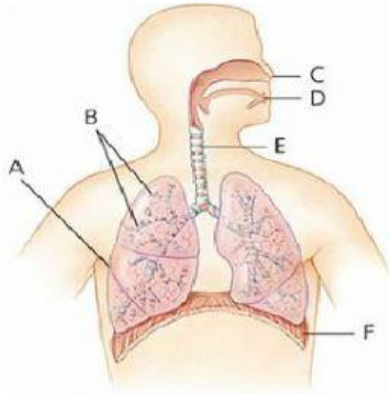
**Kelas :**

### A. Pilihan Ganda

1. Peristiwa menghirup oksigen dan mengeluarkan karbondioksida beserta uap air disebut ...

- A. Transpirasi
- B. Ekskresi
- C. Ventilasi
- D. Respirasi

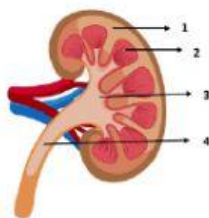
2. Perhatikan gambar dibawah ini:



Bagian yang ditunjuk huruf E adalah...

- A. Hidung
  - B. Luring
  - C. Trakea
  - D. Bronkus
3. Organ pernapasan yang menghubungkan faring dengan trakea adalah ...
- A. Faring
  - B. Pulmo
  - C. Diafragma
  - D. Luring
4. Organ yang berfungsi menyaring benda-benda asing yang masuk ke dalam saluran pernapasan adalah ...
- A. Rambut pada rongga hidung
  - B. Silia pada trakea
  - C. Cincin-cincin pada tulang rawan
  - D. Selaput lendir pada rongga hidung
5. Zat berwarna hitam pada rokok dan sedikit lengket ketika rokok dibakar disebut....

- A. Cat  
B. Nikotin  
C. Tar  
D. Karbondioksida
6. Gangguan pada sistem pernapasan dengan gejala demam, pilek, bersin-bersin, batuk, sakit kepala, sakit otot dan
- A. Fluenza  
B. Pneumonia  
C. Tonsilitis  
D. Faringitis
7. Penyakit pernapasan yang disebabkan oleh iritasi yang terjadi pada jalur napas atau bronkus disebut...
- A. Asam  
B. Bronkitis  
C. TBC  
D. Fluenza
8. Orang di sekitar perokok yang mendapatkan efek buruk dari seorang perokok disebut....
- A. Aktif  
B. Internal  
C. Pasif  
D. Resif
9. Organ pernapasan yang terletak di belakang (posterior) rongga hidung hingga rongga mulut dan di atas laring disebut....
- A. Hidung  
B. Faring  
C. Luring  
D. Bronkus
10. Didalam E-Komik diceritakan seorang tokoh yang terkena sakit fluenza, dan melakukan pengobatan menggunakan metode bagurah, siapa nama tokoh tersebut...
- A. Aufadila  
B. Ryan  
C. Surya  
D. Williams
11. Proses pengeluaran zat-zat sisa metabolisme yang tidak diperlukan tubuh disebut ....
- A. Ekskresi  
B. Respirasi  
C. Transpirasi  
D. Interpretasi
12. Perhatikan gambar dibawah ini:



- Bagian organ ginjal yang ditunjukkan oleh no 2 adalah...
- A. Medula  
B. Korteks  
C. Pevis  
D. Ureter
13. Berikut ini, manakah yang termasuk organ dalam sistem ekskresi, kecuali...



14. Berikut ini, manakah yang termasuk organ dalam sistem ekskresi, kecuali...

- A. Urine
- B. Keringat
- C. Uap air
- D. Semua benar

15. Kelenjar keringat berada di lapisan kulit..

- A. Dermis
- B. Epidermis
- C. Kulit ari
- D. Kulit berminyak

16. Jumlah ginjal manusia adalah...

- A. 1
- B. 2
- C. 3
- D. 4

17. Zat berikut yang tidak dihasilkan oleh hati adalah ....

- A. Urea
- B. Empedu
- C. Glukosa
- D. Bilirubin

18. Ciri-ciri urine orang yang sehat adalah....

- A. Dalam urine tidak terdapat sisa protein dan zat gula
- B. Banyak mengeluarkan urine ketika cuaca panas
- C. Urine berwarna kecoklatan
- D. Dalam urine terdapat zat sisa yang dibutuhkan oleh tubuh

19. Gangguan pada hati penyakit kuning adalah....

- A. Diabetes
- B. TBC
- C. Nefritis
- D. Hepatitis

20. Kelainan dan gangguan pada kulit adalah....

- A. TBC
- B. Diabetes
- C. Albuminuria
- D. Kanker paru-paru