

LEMBAR KERJA PESERTA DIDIK SEL HEWAN DAN SEL TUMBUHAN

UNTUK KELAS XI SMA/MA SEMESTER GANJIL



NAMA KELOMPOK :

NAMA ANGGOTA KELOMPOK :

Ami Aviatin Avivi

Tujuan Pembelajaran

Peserta didik mampu menganalisis, menjelaskan dan membedakan komponen kimiawi penyusun sel beserta ciri-ciri sel tumbuhan dan hewan melalui proses pengamatan, studi literatur, dan diskusi kelompok sebagai pembiasaan berpikir kritis yang kemudian disajikan dalam bentuk media presentasi secara kreatif

Petunjuk Pengisian

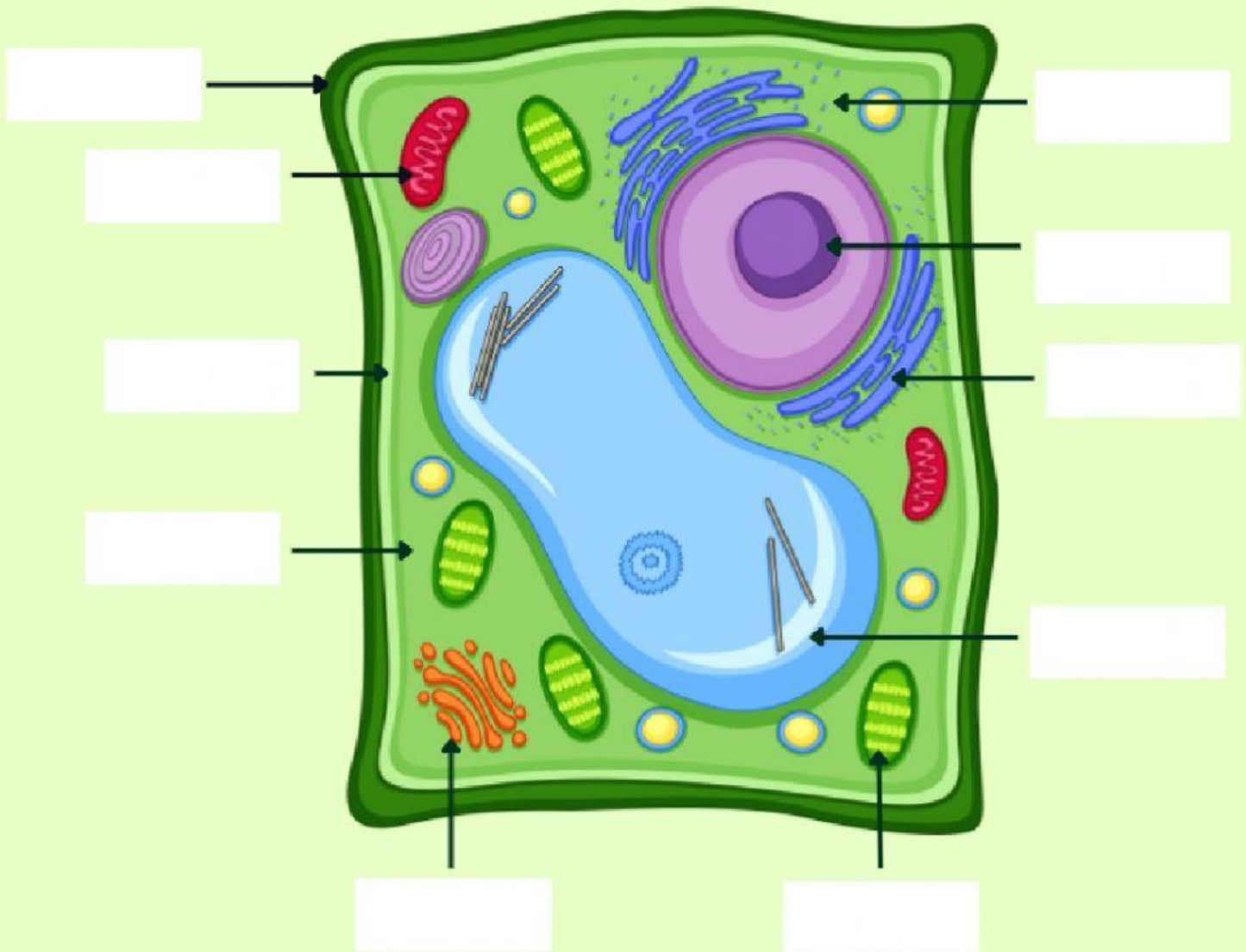
1. LKPD ini dilakukan secara berkelompok didalam jam pelajaran
2. Mulailah dengan menganalisis permasalahan yang telah diberikan, tanyakan kepada guru apabila ada hal yang kurang dimengerti
3. Baca soal dengan teliti sebelum menjawab
4. Diskusikan jawaban dengan teman sekelompok untuk menyelesaikan LKPD
5. Tuliskan hasil diskusi pada LKPD dan presentasikan jawaban dihadapan seluruh kelompok

Ringkasan Materi

- Sel sebagai unit pertumbuhan makhluk hidup Rudolph Virchow (1821–1902) berpendapat bahwa *omnis cellula ex cellulae* (semua sel berasal dari sel sebelumnya).
- Secara struktural dan fungsional, sel terdiri dari komponen bahan kimia dan organel-organel sel. Di dalam sel hidup terdapat senyawa kimiawi yang dihasilkan dari aktivitas sel, disebut biomolekul. Seluruh senyawa tersebut saling berinteraksi secara terarah dan teratur sehingga menunjukkan ciri kehidupan. Terdapat perbedaan komposisi senyawa penyusun tubuh hewan dengan tumbuhan. Tubuh hewan banyak mengandung protein, sedangkan tubuh tumbuhan lebih banyak mengandung karbohidrat. Komponen kimiawi sel tersebut merupakan unsur dan senyawa dasar yang penting untuk aktivitas sel di dalam tubuh makhluk hidup.
- Secara struktural, komponen sel yang menyusun sel terdiri dari: dinding sel, membran plasma, inti sel, retikulum endoplasma, badan golgi, lisosom, mitokondria, ribosom, badan golgi valuola dan plastida.

AKTIVITASKU

I. ANALISIS DAN AMATILAH GAMBAR DIBAWAH INI !



BADAN GOLGI

KLOROPLAS

RE

DINDING SEL

MEMBRAN
PLASMA

MITOKONDRIA

VAKUOLA

SITOSOL

RIBOSOM

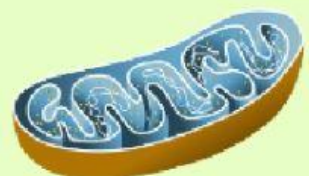
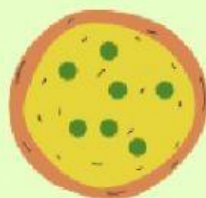
INTI SEL



Menurut pendapat kalian gambar di atas termasuk sel hewan atau sel tumbuhan?

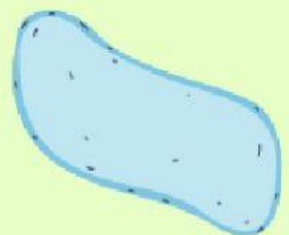
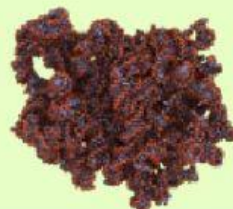
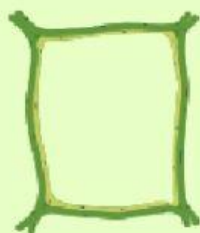
Identifikasilah bagian-bagian sel tersebut dengan melengkapi tabel berikut ini !

organel sel	Deskripsi

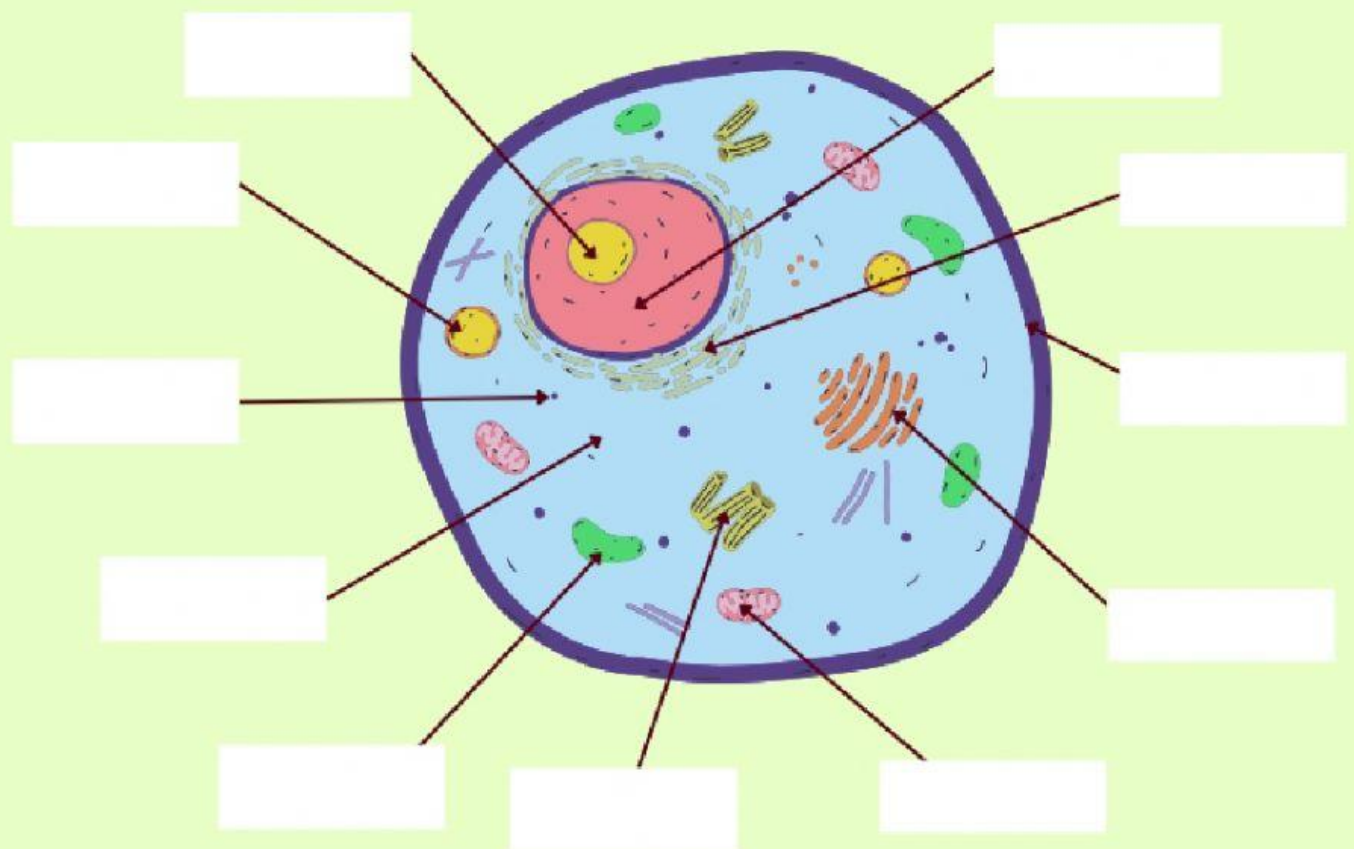




organel sel	Deskripsi



II. ANALISIS DAN AMATILAH GAMBAR DIBAWAH INI !



BADAN GOLGI

SENTRIOL

RE

NUKLEUS

LISOSOM

MITOKONDRIA

VAKUOLA

SITOSOL

MEMBRAN
PLASMA

RIBOSOM

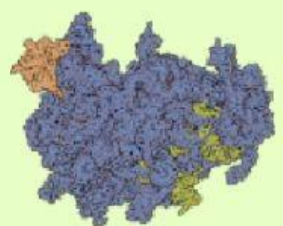
NUKLEOLUS

Menurut pendapat kalian gambar di atas termasuk sel hewan atau sel tumbuhan?



Identifikasilah bagian-bagian sel tersebut dengan melengkapi tabel berikut ini !

organel sel	Deskripsi





organel sel	Deskripsi



Setelah kalian mengidentifikasi komponen penyusun sel hewan dan sel tumbuhan, identifikasilah perbedaan komponen sel hewan dan tumbuhan !

Presentasikan hasil diskusi kelompok anda didepan teman teman kelas anda dapat melalui media poster, video, podcast atau apapun (disesuaikan dengan kreativitasmu)



kemudian analisislah hasil kelompok lain dengan memberi saran, tanggapan maupun pertanyaan tentang hasil yang telah disampaikan.

KESIMPULAN

Setelah melakukan proses pembelajaran, buatlah kesimpulan dan tuliskan hasil kesimpulan anda pada kolom di bawah ini!

A large, empty rectangular box with a light green background, intended for the student to write their conclusion.